



юнисеф 

для каждого ребенка

Детский фонд ООН (ЮНИСЕФ)

**Партнерство в интересах
соблюдения главного принципа
Повестки – 2030
«никого не оставить в стороне»**

Минск, 24 января 2019 г.

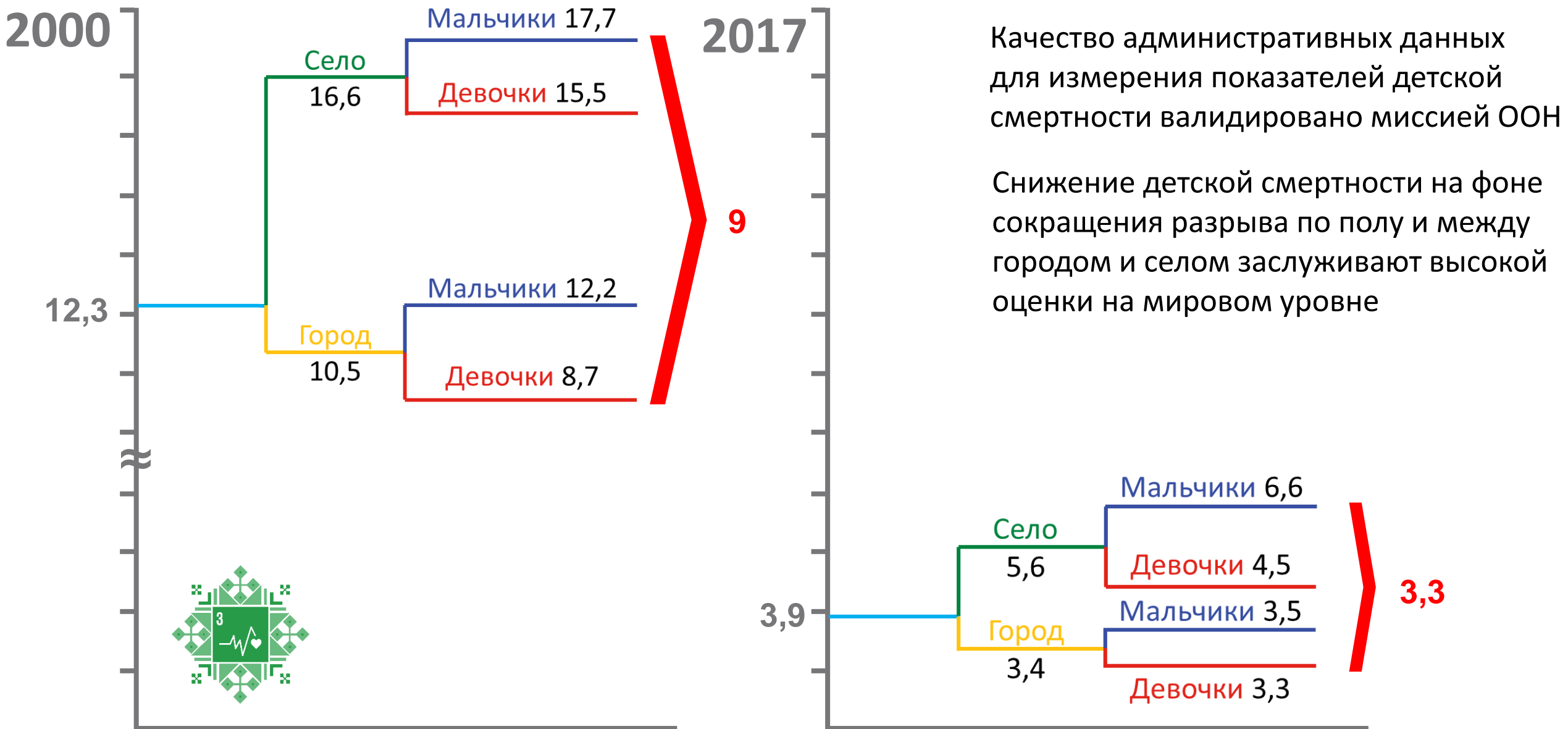
Первый Национальный форум по устойчивому развитию

Цели устойчивого развития: Никого не оставить в стороне

- Из 255 национальных показателей ЦУР 50 напрямую касаются положения детей.
- ЮНИСЕФ ответственен на глобальном уровне за методологию и мониторинг 17 показателей ЦУР. Ещё по 5 показателям ЮНИСЕФ вовлечен как ответственное учреждение.
- В новый стратегический план ЮНИСЕФ на 2018-2021 год включен общий раздел в партнерстве с другими агентствами ООН.
- Принцип повестки 2030 года “никого не оставить в стороне” требует мониторинга показателей ЦУР в различных разрезах: по полу, возрасту, доходу, миграционному статусу, инвалидности, географическому положению и др.

Никого не оставить в стороне:

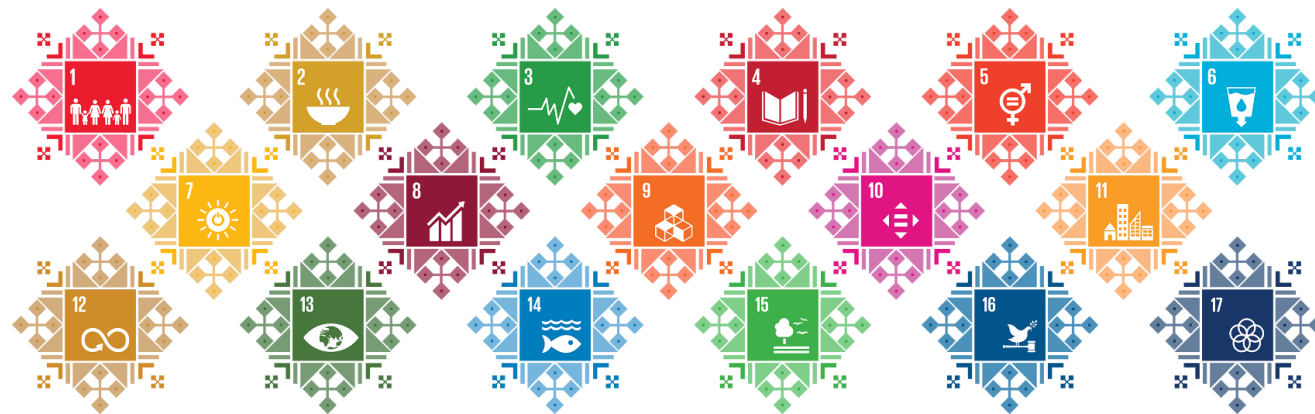
ЦУР 3.2.1 Коэффициент смертности детей в возрасте до пяти лет



Инвестиции в партнерстве с Белстатом для мониторинга ЦУР в различных разрезах

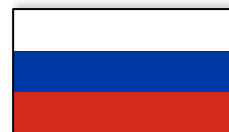
Партнерство с Белстатом реализуется в двух основных направлениях, важных для мониторинга выполнения ЦУР:

- **Производство дезагрегированных данных путем общенациональных обследований** (Обследование домохозяйств для оценки положения людей с инвалидностью, МИКС)
- **Распространение информации путем создания интерактивных баз данных и каналов визуализации** (Национальная платформа для отчетности по достижению ЦУР, портал данных по детям)



Общенациональные обследования являются важным источником, дополняющим административные данные, для мониторинга международных конвенций и достижения ЦУР

В 2018-2019 партнерство с Белстатом реализуется в рамках проекта технической помощи, софинансируемым Российской Федерацией и Всемирным банком



WORLD BANK GROUP

юнисеф 
для каждого ребенка

МИКС 6 – Пример партнерства для мониторинга прогресса в достижении ЦУР

Данные МИКС позволят осуществить мониторинг 21 уникального индикатора из 9 ЦУР по всем разрезам – пол, возраст, место проживания, инвалидность.

Это значимый источник информации для мониторинга ЦУР согласно Дорожной карте статистики ЦУР.


Полевые работы


Март-Июнь 2019


9,000 домохозяйств



Примеры индикаторов:

 Доля женщин репродуктивного возраста (от 15 до 49 лет), чьи потребности по планированию семьи удовлетворяются современными методами (3.7.1)

 Доля детей в возрасте от трех до пяти лет, которые развиваются без отклонений в плане здоровья, обучения и психосоциального благополучия (4.2.1.1)

 Доля людей, чувствующих себя в безопасности, когда они идут одни по улице в своем районе (16.1.4)

Индикаторы доступны в динамике:
предыдущие раунды МИКС в Беларуси проводились в 2005 и 2012 году (MICS3/4).



Партнерство для достижения ЦУР в рамках платформы Ориентация на будущие поколения: Подростки и молодежь

- Продолжается развитие партнерства по локализации ЦУР в рамках **платформы городов дружественных детям и подросткам** во всех регионах страны
- ЮНИСЕФ вовлекает **частный сектор и гражданское общество** в решение задач устойчивого развития
- ЮНИСЕФ является надежным партнером Правительства в вопросах мониторинга **показателей устойчивого развития, связанных с женщинами, детьми и подростками**



СПАСИБО!

Детский фонд ООН (ЮНИСЕФ)

Партнерство в интересах
соблюдения главного принципа
Повестки – 2030
«никого не оставить в стороне»

Минск, 24 января 2019 г.
Первый Национальный форум по устойчивому развитию



ЮНИСЕФ 

для каждого ребенка