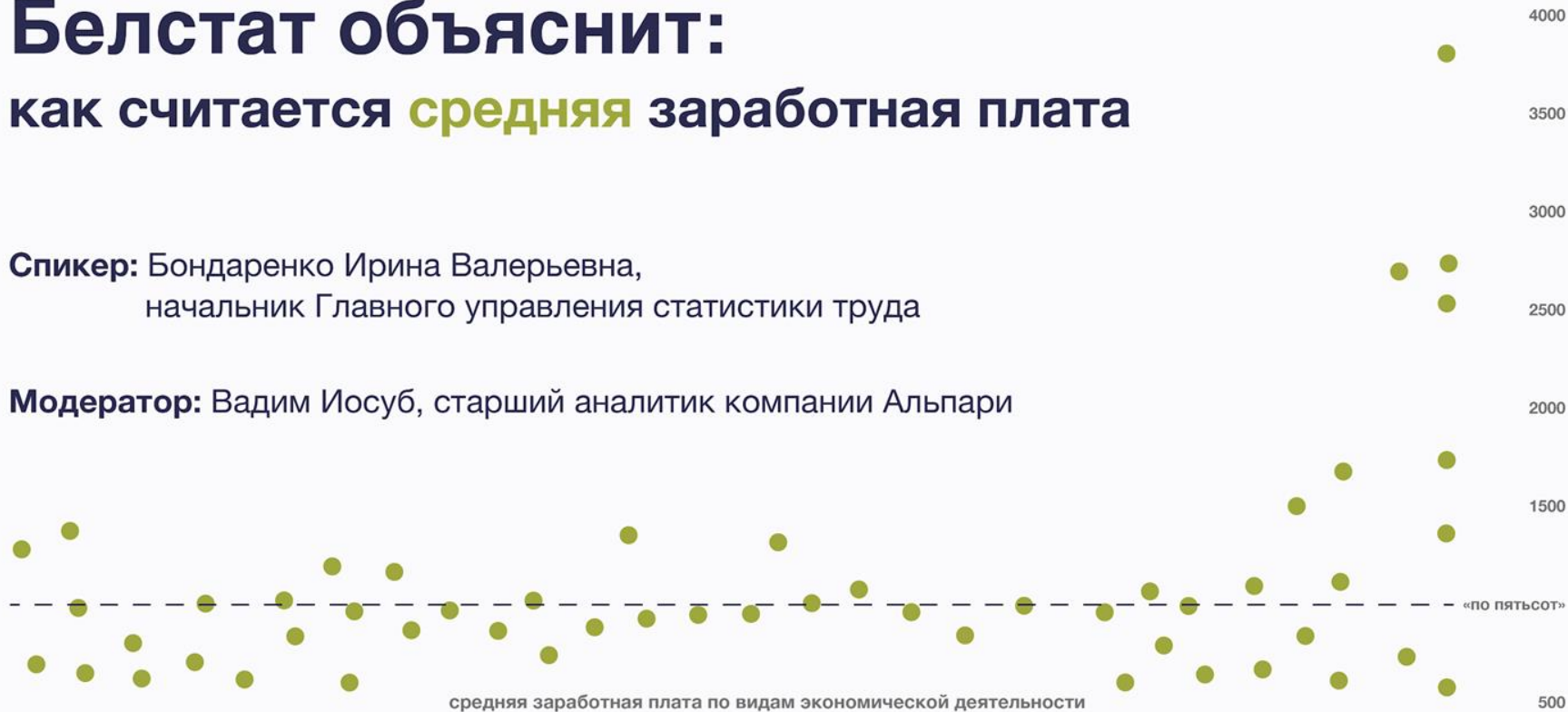


Белстат объяснит: как считается **средняя** заработная плата

Спикер: Бондаренко Ирина Валерьевна,
начальник Главного управления статистики труда

Модератор: Вадим Иосуб, старший аналитик компании Альпари



Организаторы:



ОТКРЫТЫЕ ДАННЫЕ



Партнеры:



Картотека
достоверная информация

средняя зарплата



5

Сумма начисленного ФЗП
работников организаций

Среднесписочная численность
работников организаций

Зарплата в расчетах
больше,

чем человек
получает "на руки"

Взнос работника в ФСЗН

Подоходный налог

Доплаты

Премия

Оклад

Все по международному
стандарту



Как собираются данные по средней зарплате?



крупные и средние
организации

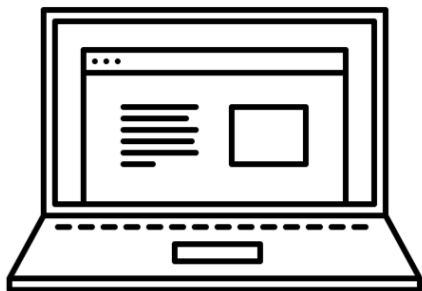


ежемесячно

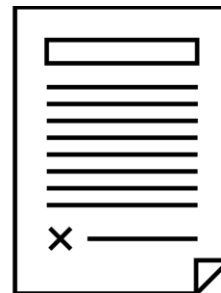
- **численность работающих** в организации
- **начисленный фонд ЗП**
(включая подоходный налог 13% и взнос работника в ФСЗН - 1%)
- **принятые и уволенные** в течение месяца
- другие данные

Отчеты поступают в органы статистики:

98% в электронном
виде

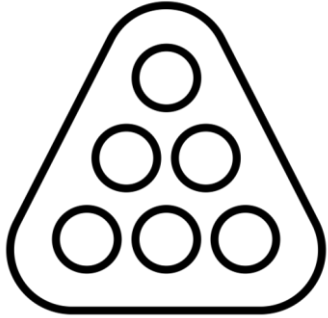


2% в бумажном
виде

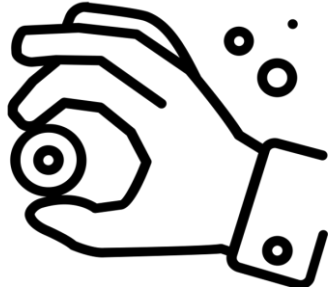


Как проводится проверка данных в отчете?

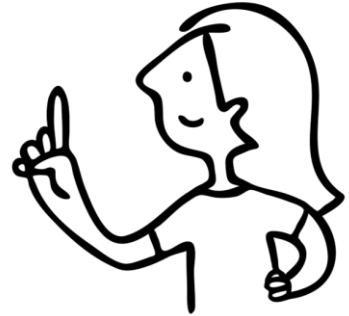
- арифметические и логические контроли
- сверка данных отчета с данными за прошлый месяц
- выявление причин изменения данных



объединяются
все областные
данные

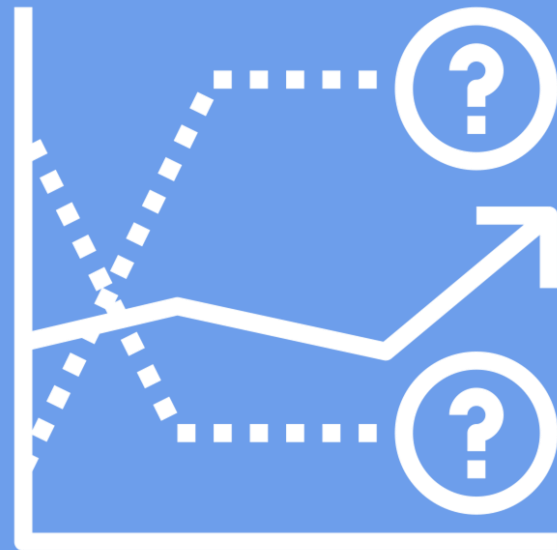


анализируется
полученная
информация



выясняются причины
резких изменений
в показателях

Данные о средней зарплате
используются для анализа
и прогнозирования
**социально-экономической
ситуации в стране**



Размер трудовых пенсий

Сметную стоимость строительства

На что влияет средняя зарплата?

Размер пенсий

Пособие по уходу за ребенком

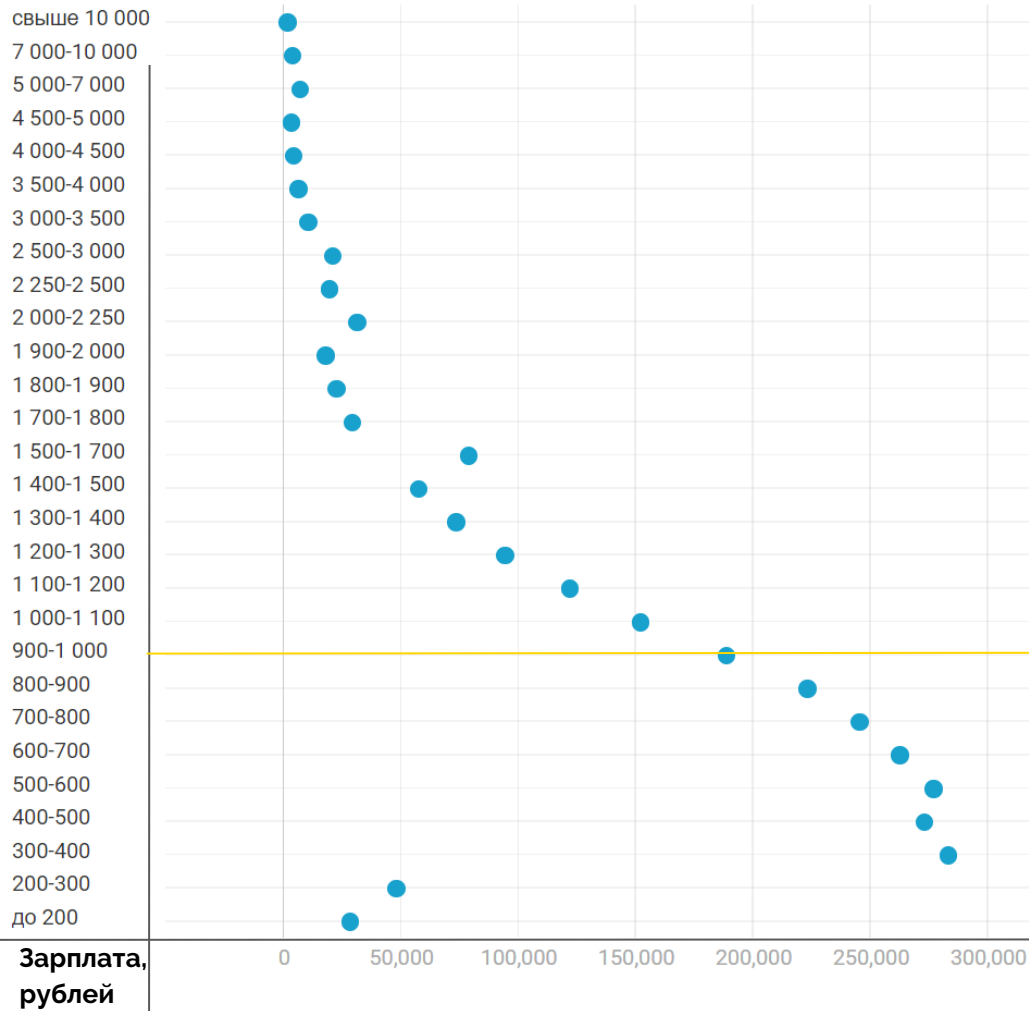
Пособие по временной нетрудоспособности

В мае и ноябре (**2 раза в год**) каждая организация заполняет отчет (по форме 6-Т заработная плата), в котором каждого своего работника **распределяет по размеру его зарплаты**



Зарплата,
рублей

Количество работников



30%

работников получают
ЗП выше средней

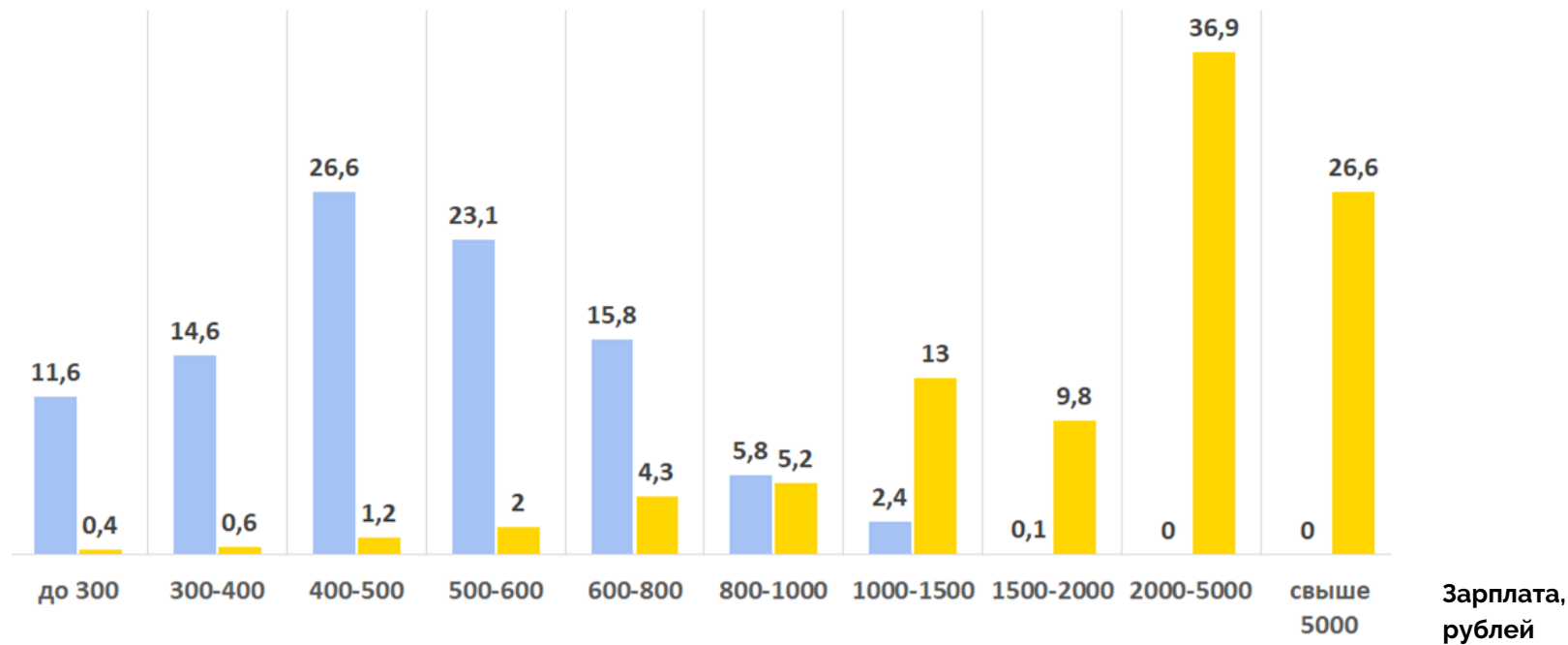
994 рубля

составила средняя
зарплата (за ноябрь 2018)

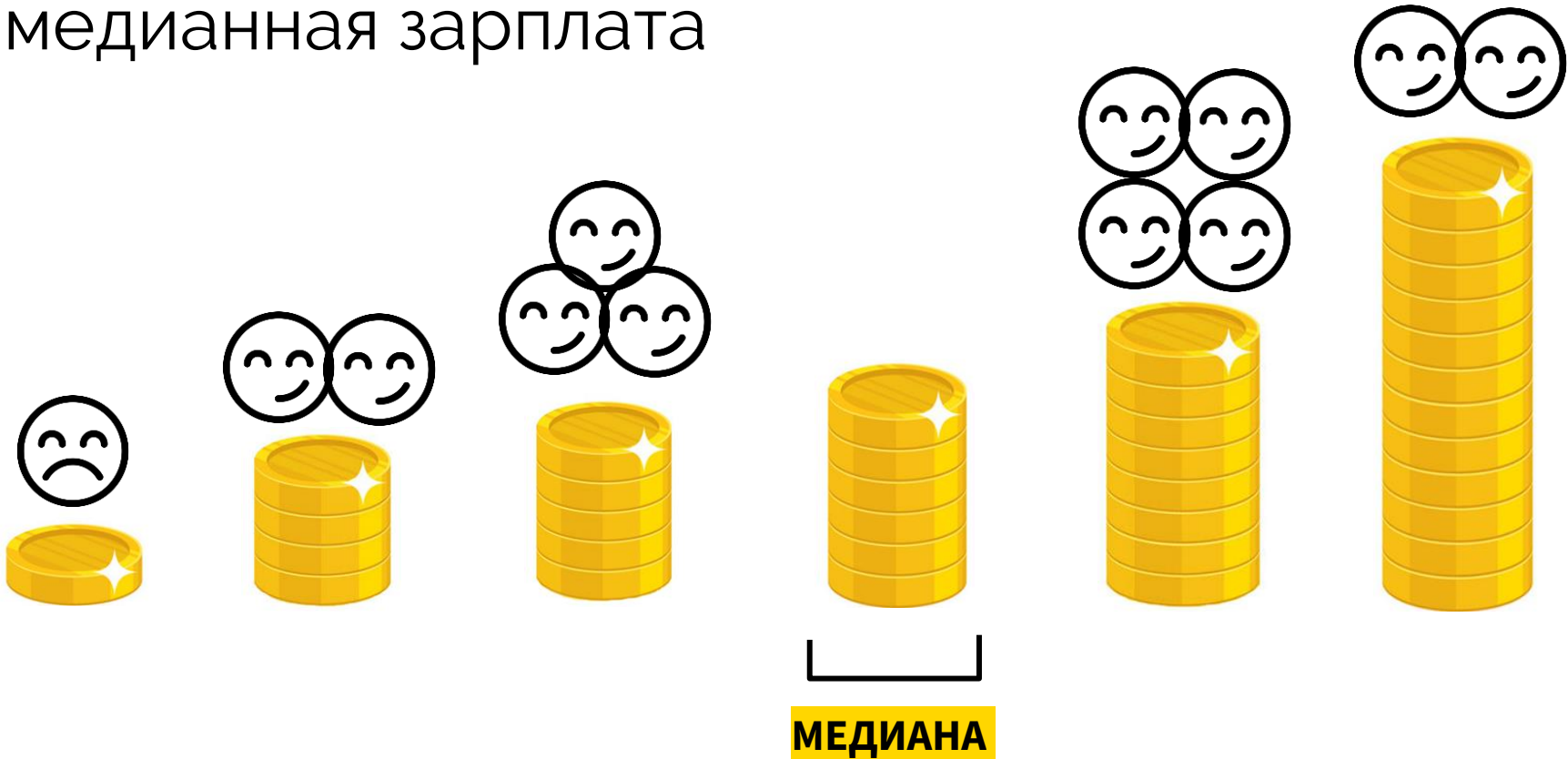
Зарплата,
рублей

Количество работников

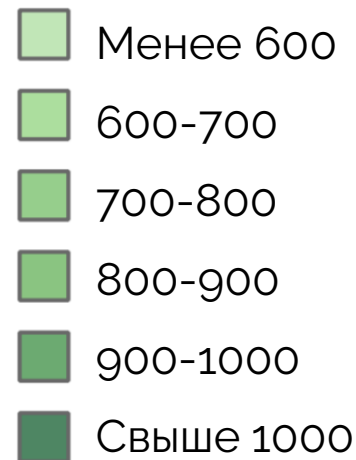
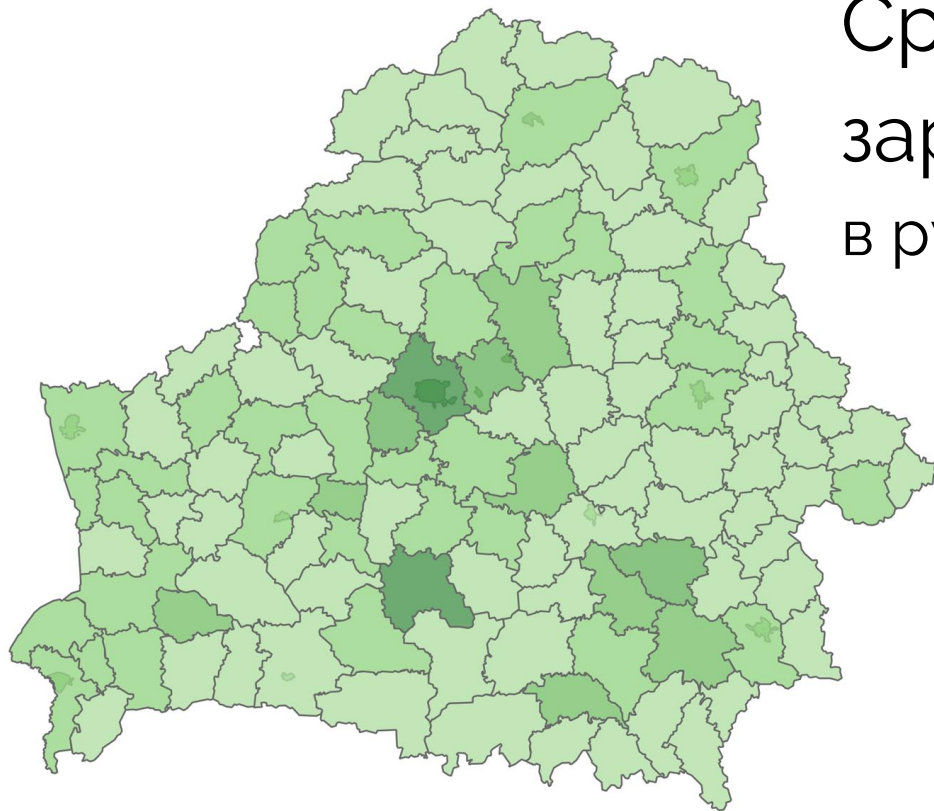
Распределение работников по размерам начисленной заработной платы на примере деятельности по уходу в домах-интернатах и ИТ-сферы, %



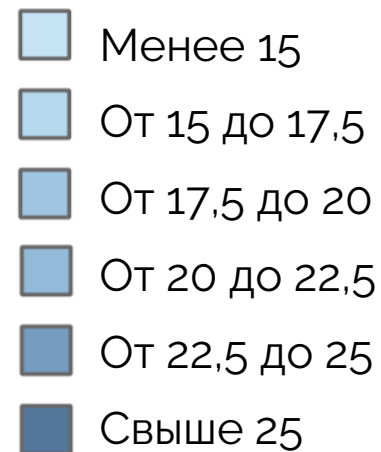
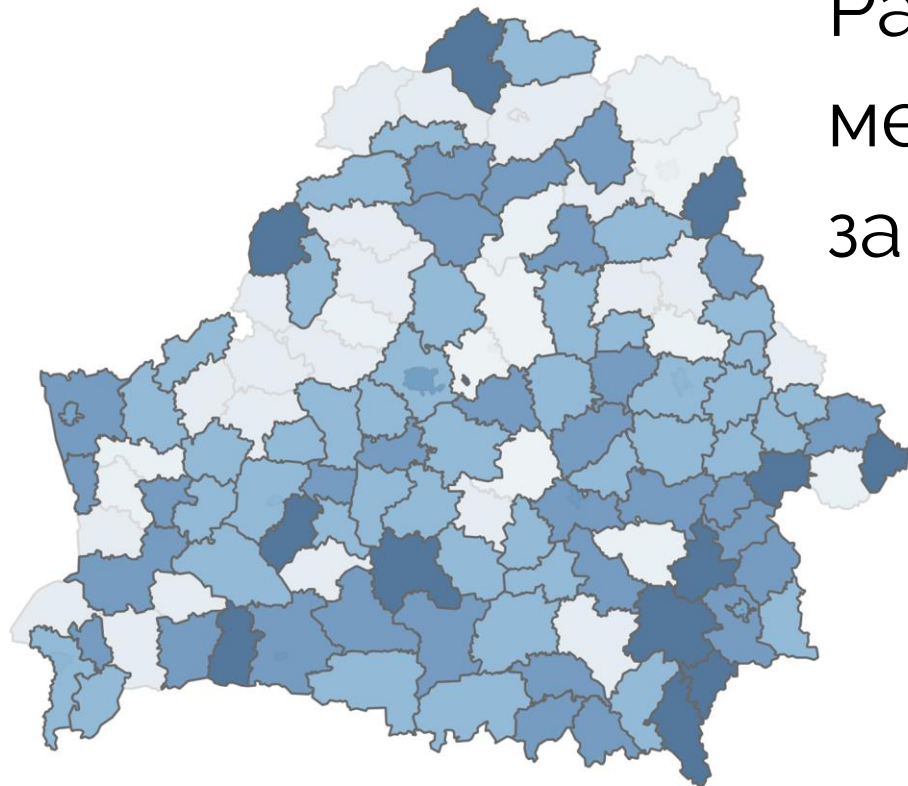
медианная зарплата



Средняя и медианная зарплаты по районам, в рублях



Разница между медианной и средней зарплатой, %



В ноябре 2018 года

Медианная заработная плата = 751,1 рубля

Средняя заработная плата = 994 рубля

Медианная меньше средней на 24,4%

Нормальным считается расхождение между
медианной заработной платой и средней
20 – 25%

Основные показатели по Республике Беларусь

Основные социально-экономические показатели по Республике Беларусь

Основные социально-экономические показатели по Республике Беларусь, областям и г.Минску

Статистика государственных органов Республики Беларусь

Официальная статистическая информация государственных органов и организаций Республики Беларусь

Демографическая и социальная статистика

Население и миграция

Труд

Образование

Здравоохранение

Доходы и потребление

Социальная защита населения

Жилищный фонд

Правосудие и правонарушения

Культура и отдых

Использование времени

ССРД МВФ

Национальная страница сводных данных

Таблицы сводных данных

Метаданные

Календарь выпуска данных

Экономическая статистика

Национальные счета

Структурная статистика

Сельское, лесное и рыбное хозяйство

Промышленность

Энергетика

Строительство и инвестиции в основной капитал

Транспорт

Финансы организаций

Внутренняя торговля и общественное питание

Туризм

Прочие услуги

Статистика внешнеэкономической деятельности

Цены

Стоимость рабочей силы

Многоотраслевая статистика

Окружающая среда

Статистика малых территорий

Уровень жизни населения

Гендерная статистика и статистика отдельных групп населения

Информационно-коммуникационные технологии

Показатели достижения Целей устойчивого развития

Статистика предпринимательства

Индикаторы достойного труда

Пользователям

Анкета пользователя

Порядок распространения официальной статистической информации

Календарь пользователя

Публикации

Статистические издания

Каталог статистических изданий

Базы данных

База данных Belarusinfo

База данных переписи населения 2009

База данных по статистике населения

Информационно-аналитическая система распространения официальной статистической информации

Полезные ссылки

belstat.gov.by/upload-belstat/upload-belstat-word/Methodology/m3_labour_04_06_2018.doc -

МЕТОДОЛОГИЯ

belstat.gov.by/ofitsialnaya-statistika/realny-sector-ekonomiki/stoimost-rabochey-sily/ -

СТАТИСТИКА О ЗАРПЛАТАХ

Контакты

БОНДАРЕНКО

Ирина Валерьевна

Начальник Главного управления
статистики труда

+375 17 367-02-65

ЛАПКОВСКАЯ

Татьяна Владимировна

Пресс-секретарь

+375 17 368-23-81

Над подготовкой лекции работали



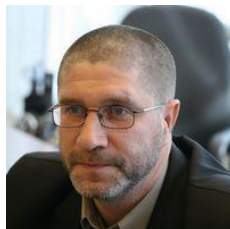
Дмитрий
Иванович



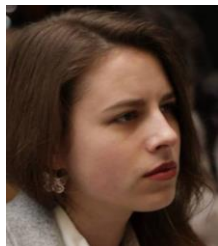
Алина
Родачинская



Валерия
Бондарчик



Вадим
Иосуб



Катерина
Герасимович



Елена
Жилинская



Павел
Грабчиков

СПАСИБО ЗА ВНИМАНИЕ!