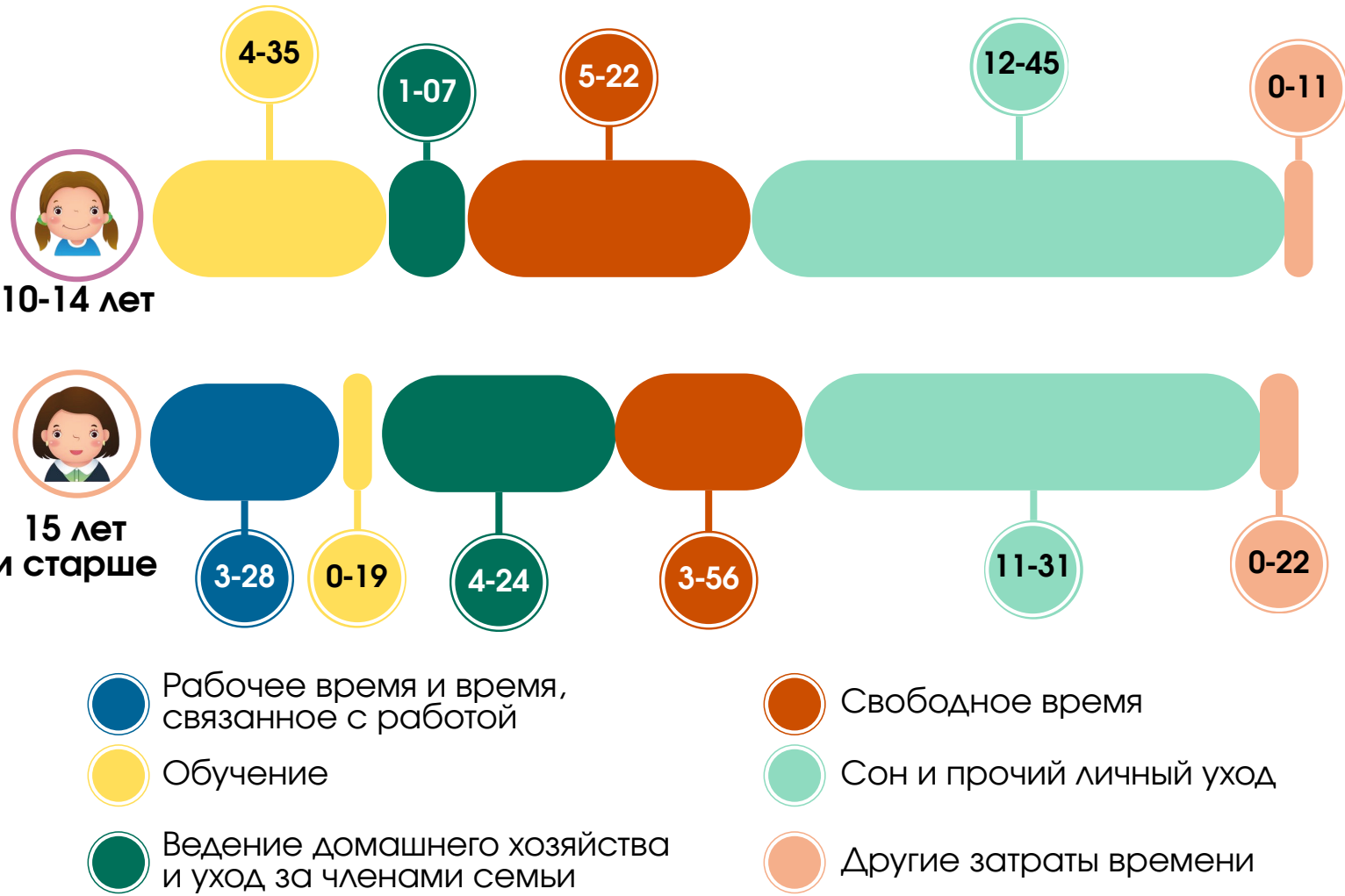


ГОД БЕЛОРУССКОЙ ЖЕНЩИНЫ

Суточный фонд времени женщин

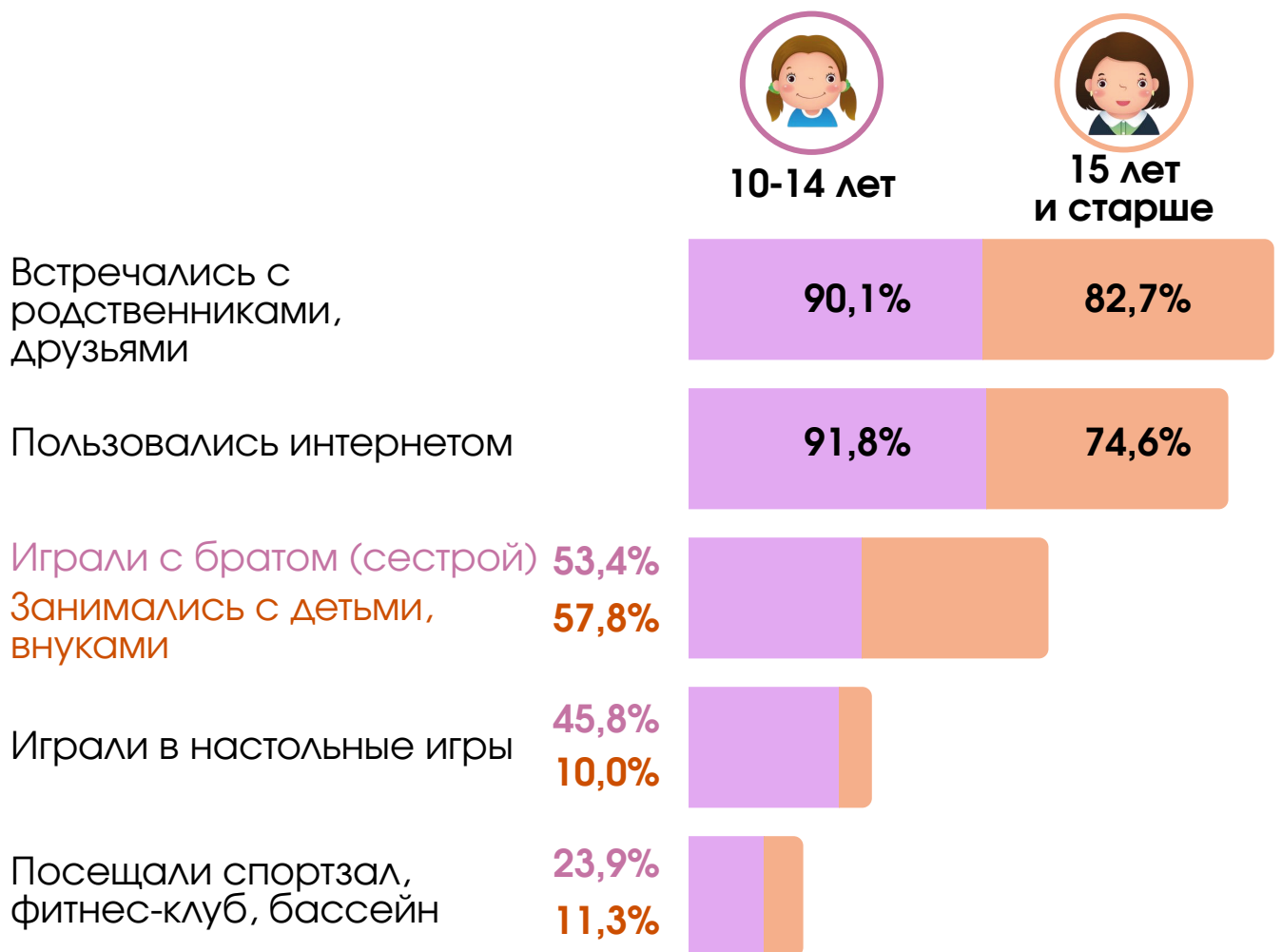
СТРУКТУРА СУТОЧНОГО ФОНДА ВРЕМЕНИ ЖЕНЩИН*

(в среднем за день недели; часов-минут)



ЧЕМ ЖЕНЩИНЫ ОБЫЧНО ЗАНИМАЛИСЬ В СВОБОДНОЕ ВРЕМЯ?*

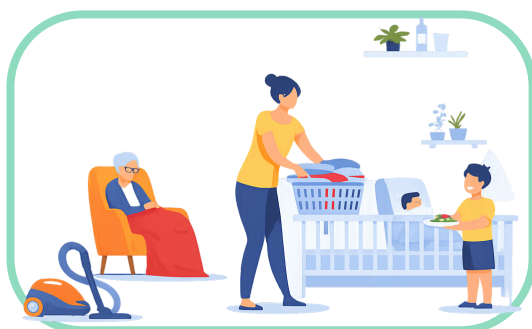
(в среднем за день недели)



ВРЕМЯ, КОТОРОЕ ТРАТИЛИ БЕЛОРУССКИЕ ЖЕНЩИНЫ НА РАБОТУ ПО ДОМУ И УХОД ЗА ЧЛЕНАМИ СЕМЬИ*

в 2015 г.

в **2** раза
больше времени,
чем мужчины



в 2025 г.

в **1,7** раза
больше времени,
чем мужчины

*Данные выборочного обследования домашних хозяйств в целях изучения использования суточного фонда времени населением

Представляется в порядке информации.
При использовании информации ссылка на
Национальный статистический комитет Республики Беларусь
является обязательной.