

Валовое потребление топливно-энергетических ресурсов в 2020 году

37

МИЛЛИОНОВ ТОНН
угольного
эквивалента



=

27

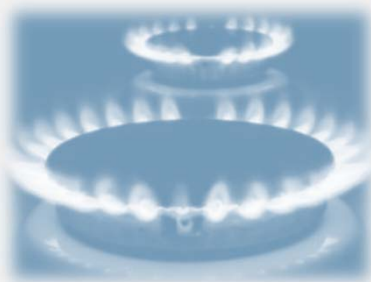
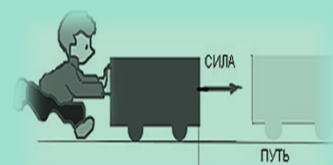
МИЛЛИОНОВ ТОНН
нефтяного
эквивалента



=

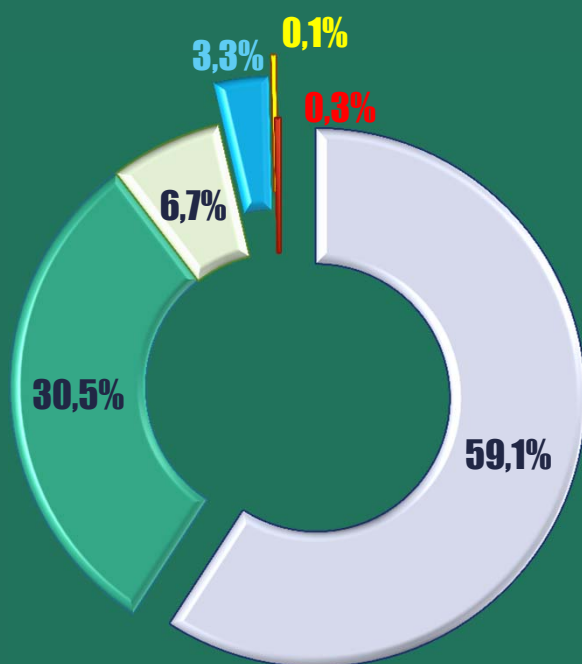
1,1

Эксаджоулей
(10^{18} джоулей)



В структуре валового потребления топливно-энергетических ресурсов наибольшую долю занимает газ природный

59%



Структура валового потребления топливно-энергетических ресурсов в 2020 году

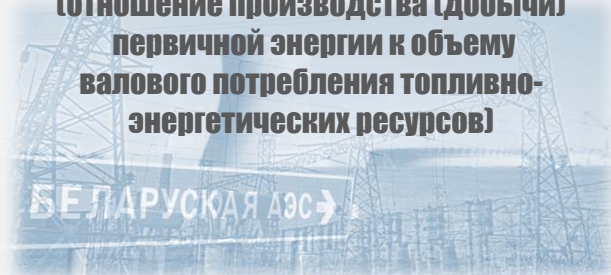
- Газ природный
- ▣ Нефть
- Биотопливо и отходы
- ▣ Уголь и торф
- Электроэнергия
- ▣ Атомная энергия



Республика Беларусь входит в двадцатку наиболее энергозависимых стран мира

17,1%

Энергетическая самостоятельность
(отношение производства (добычи) первичной энергии к объему валового потребления топливно-энергетических ресурсов)



83,8%

Энергетическая зависимость
(отношение чистого импорта топливно-энергетических ресурсов к их валовому потреблению)



Процент обеспеченности собственными энергоресурсами

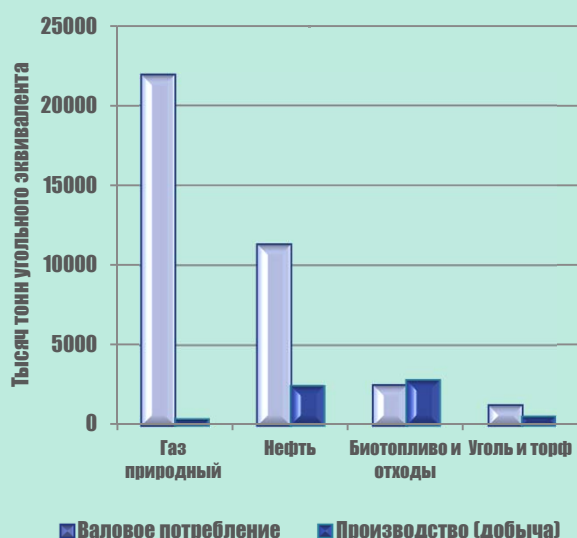
113%

биотопливо и отходы

2%

природный газ

Валовое потребление и производство (добыча) топливно-энергетических ресурсов в 2020 году

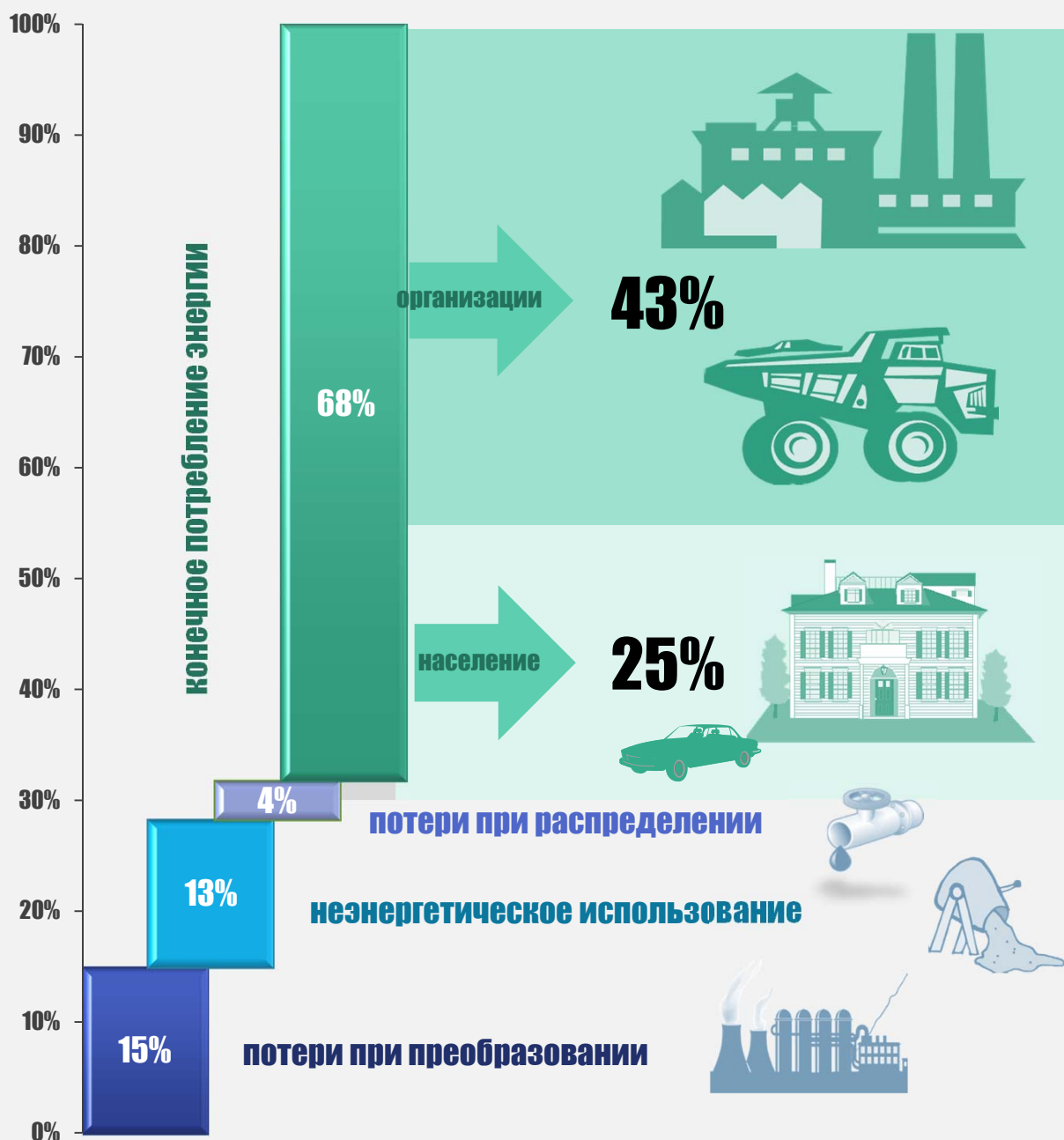


Отношение производства (добычи) первичной энергии из возобновляемых источников к объему валового потребления топливно-энергетических ресурсов

7,8%



Структура валового потребления топливно-энергетических ресурсов в 2020 году



Преобразование топлива в электрическую и тепловую энергию



потери



сожжено топлива
для производства
электрической и
тепловой энергии

18

млн.
туэ

5

млн.
туэ

13

млн.
туэ



произведено за счет сжигания топлива:

электрической
энергии

37

млрд.
кВт.ч

5

млн.
туэ



тепловой
энергии

58

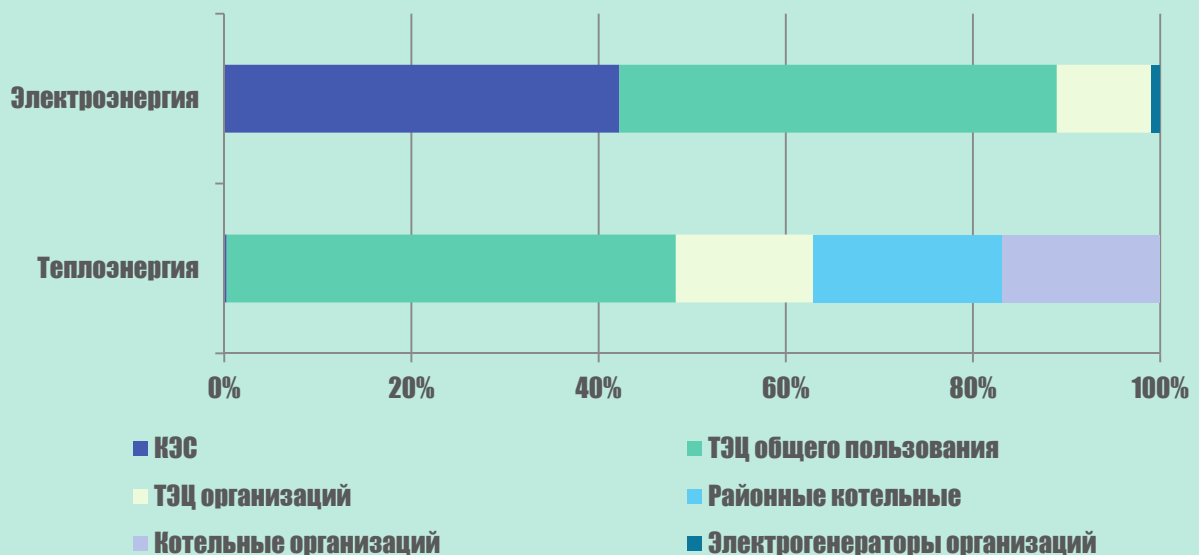
млн.
Гкал

8

млн.
туэ

производство электрической
и тепловой энергии

Структура производства электрической и тепловой энергии за счет сжигания топлива в 2020 году



Структура конечного потребления топлива и энергии по секторам в 2020 году

