

Асноўныя паказчыкі аховы здароўя ў Рэспубліцы Беларусь у 2022 годзе

Практыкуючых урачоў



48,0

тыс. чалавек

Сярэдніх медыцынскіх работнікаў



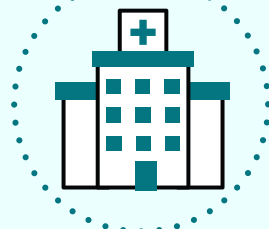
124,6

тыс. чалавек

Амбулаторна-паліклінічных арганізацый



2660

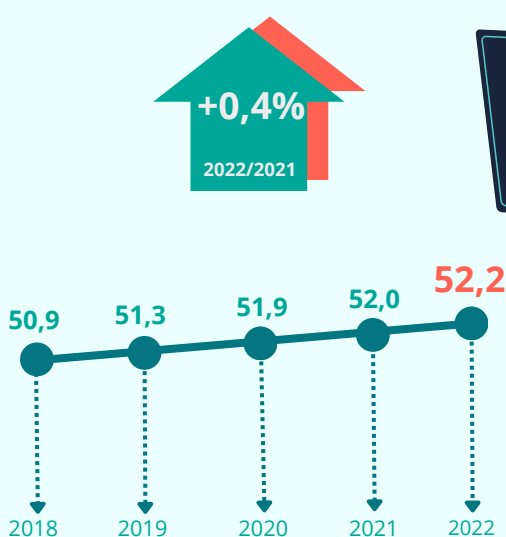


585

Бальнічных арганізацый

Забяспечанасць насельніцтва практыкуючымі ўрачамі

(на 10 000 чалавек насельніцтва)



52,2

48,4

Брэсцкая вобласць

46,0

Віцебская вобласць

49,3

Гомельская вобласць

57,3

Гродзенская вобласць

72,2

г.Мінск

38,0

Мінская вобласць

43,2

Магілёўская вобласць

Забяспечанасць насельніцтва сярэднімі медыцынскімі работнікамі

(на 10 000 чалавек насельніцтва)

Брэсцкая вобласць **141,2**

Віцебская вобласць **136,7**

Гомельская вобласць **142,4**

Гродзенская вобласць **140,6**

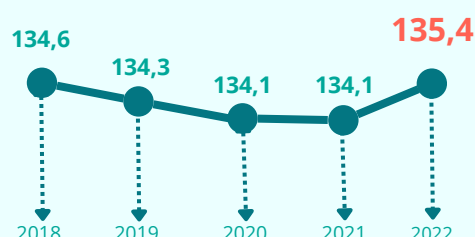
г.Мінск **136,1**

Мінская вобласць **118,0**

Магілёўская вобласць **136,2**



135,4



Пры выкарыстанні інфармацыі спасылка на Нацыянальны статыстычны камітэт Рэспублікі Беларусь з'яўляецца абавязковай

© Нацыянальны статыстычны камітэт Рэспублікі Беларусь

Тэлефон: +375 17 343 84 19

E-mail: demzdrav@belstat.gov.by

Адрас:
220070, г.Мінск,
прасп.Партызанскі, 12