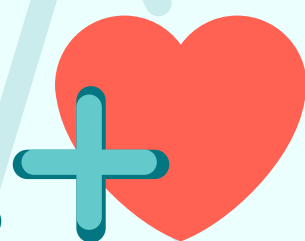


Основные показатели здравоохранения в Республике Беларусь

в 2022 году



Практикующих врачей



48,0

тыс. человек

Средних медицинских работников



124,6

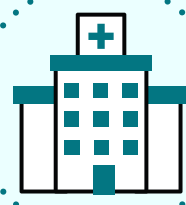
тыс. человек



Амбулаторно-поликлинических организаций



2660

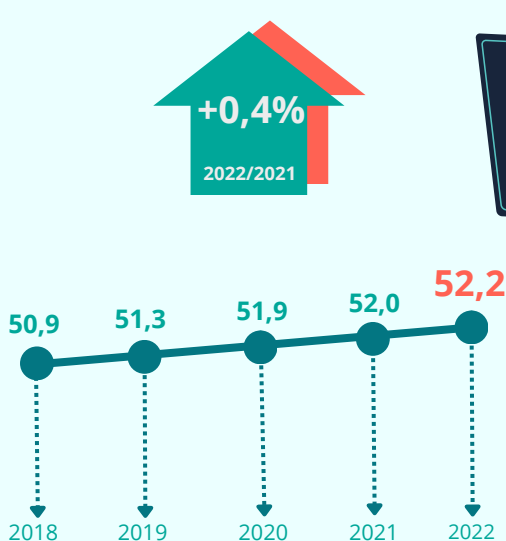


Больничных организаций

585

Обеспеченность населения практикующими врачами

(на 10 000 человек населения)



52,2

48,4

Брестская область

46,0

Витебская область

49,3

Гомельская область

57,3

Гродненская область

72,2

г.Минск

38,0

Минская область

43,2

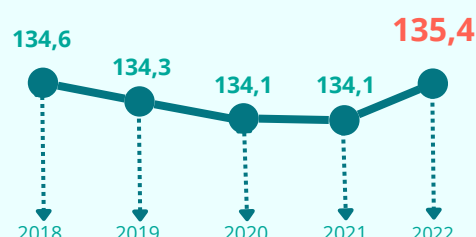
Могилевская область

Обеспеченность населения средними медицинскими работниками

(на 10 000 человек населения)



135,4



+1%
2022/2021