




# Інвестыцыі ў асноўны капітал за 2023 год

Выкарыстана інвестыцый у асноўны капітал **37,4** млрд. рублёў

## Структура інвестыцый у асноўны капітал (у % да агульнага аб'ёму інвестыцый)

### тэхналагічная структура

### па формах уласнасці

	будаўніча-мантажныя работы	46,6
	машыны, абсталяванне, транспартныя сродкі	41,2
	іншыя работы і затраты	12,2

	дзяржаўная	41,9
	прыватная	51,9
	замежная	6,3

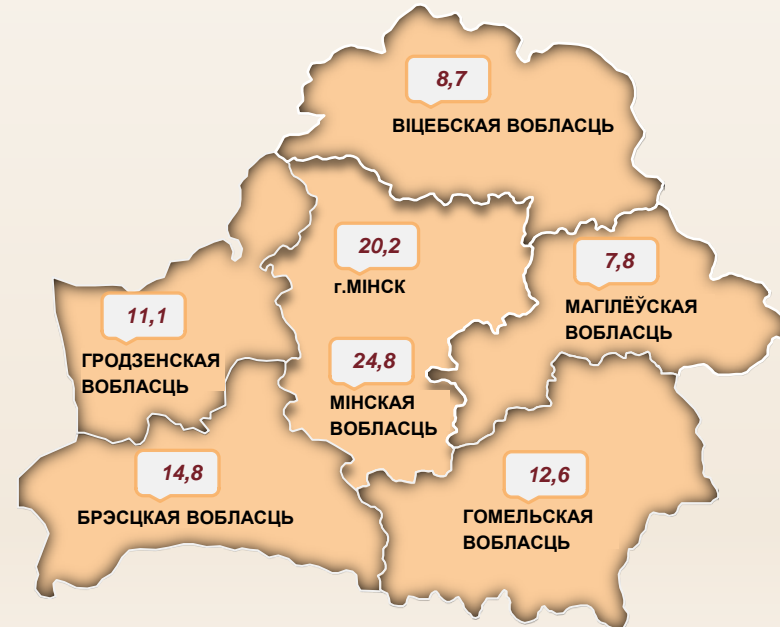
### па асноўных відах эканамічнай дзейнасці

### па крыніцах фінансавання

операцыі з нерухомай маёмасцю (уключаючы інвестыцыі, накіраваныя на жыллёвае будаўніцтва)	22,4
апрацоўчая прамысловасць	18,9
сельская, лясная і рыбная гаспадарка	15,8
забеспячэнне электраэнергіяй, газам, парай, гарачай вадой і кандыцыянаваным паветрам	8,3
транспартная дзейнасць, складзіраванне, паштовая і кур'ёрская дзейнасць	7,0

сродкаў кансалідаванага бюджэту	23,1
уласных сродкаў арганізацый	43,3
пазыковых сродкаў другіх арганізацый	0,9
замежных інвестыцый (без крэдытаў (пазык) замежных банкаў)	3,0
крэдытаў (пазык) банкаў	9,1
сродкаў насельніцтва	12,2
сродкаў пазабюджэтных фондаў	0,4
іншых крыніц	8,1

## Удзельная вага абласцей і г.Мінска ў рэспубліканскім аб'ёме інвестыцый у асноўны капітал (у % да выніку)



# Увод у эксплуатацыю асобных аб'ектаў вытворчага і сацыяльна-культурнага прызначэння



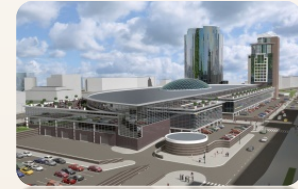
**Другі энергаблок  
атамнай электрастанцыі**



**23 новыя малочна-  
таварныя фермы**



**37 гандлёвых аб'ектаў**



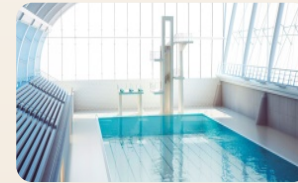
**8 многафункцыянальных  
комплексаў**



**4 аб'екта грамадскага  
харчавання**



**2 фізкультурна-  
аздраўленчых  
комплекса**



**2 плавальных  
басейна**



**3 амбулаторна-  
паліклінічныя  
арганізацыі**



**2 установы агульнай  
сярэдняй адукацыі**



**15 устаноў дашкольнай  
адукацыі**

Пры выкарыстанні інфармацыі спасылка на Нацыянальны статыстычны камітэт Рэспублікі Беларусь з'яўляецца абавязковай.