

Валавы ўнутраны прадукт вытворчым метадам за 2023 год

ВУП

218 млрд. рублёў
104,1% да 2022 года

ВУП на душу
насельніцтва
23 748,3 рублёў



Валавы дададзены кошт па відах эканамічнай дзейнасці

(у бягучых цэнах; млн. рублёў / у працэнтах да ВУП)

Сельская, лясная і рыбная гаспадарка

15 799,7 млн. рублёў / 7,3%



Транспартная дзейнасць, складаванне, паштовая і кур'ёрская дзейнасць

11 265,8 млн. рублёў / 5,2%



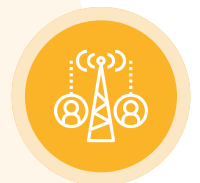
Прамысловасць

57 740,0 млн. рублёў / 26,5%



Інфармацыя і сувязь

11 033,8 млн. рублёў / 5,0%



Будаўніцтва

11 345,4 млн. рублёў / 5,2%



Іншыя віды эканамічнай дзейнасці

62 752,1 млн. рублёў / 28,8%



Аптовы і рознічны гандаль; рамонт аўтамабіляў і матацыклаў

21 329,3 млн. рублёў / 9,8%



Чыстыя падаткі на прадукты

26 702,9 млн. рублёў / 12,2%



Брэсцкая вобласць

- Валавы рэгіянальны прадукт, у бягучых цэнах

24,8 млрд. рублёў

- Валавы рэгіянальны прадукт на душу насельніцтва

18 898,3 рублёў

- Індэкс фізічнага аб'ёму валавога рэгіянальнага прадукту, у % да 2022 года

103,4%

- Удзельная вага ВРП у ВУП

11,4%



Віцебская вобласць

- Валавы рэгіянальны прадукт, у бягучых цэнах

19,5 млрд. рублёў

- Валавы рэгіянальны прадукт на душу насельніцтва

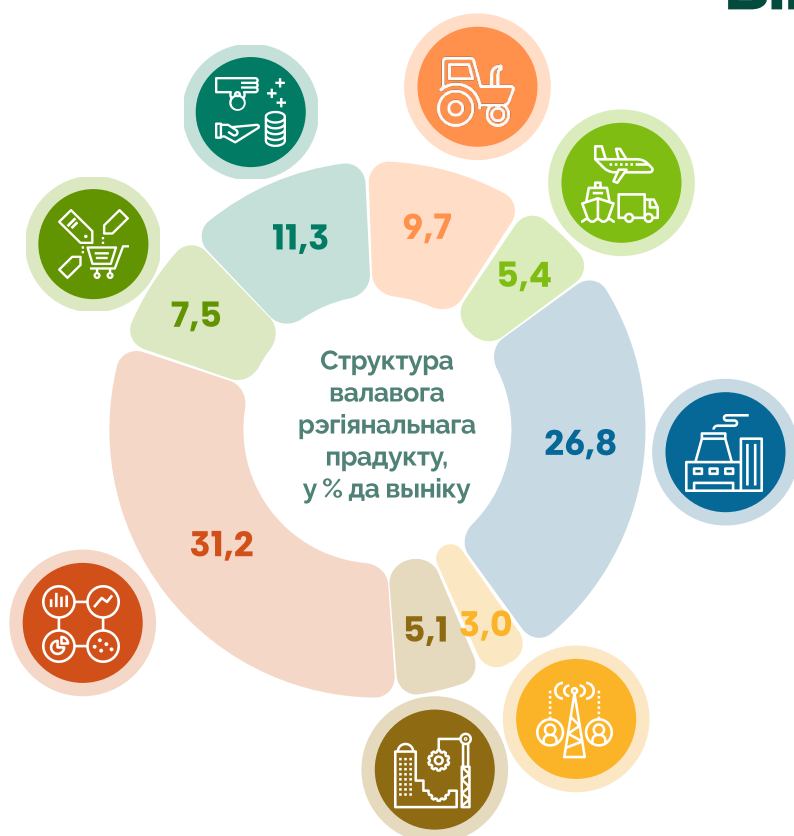
17 952,4 рублёў

- Індэкс фізічнага аб'ёму валавога рэгіянальнага прадукту, у % да 2022 года

103,2%

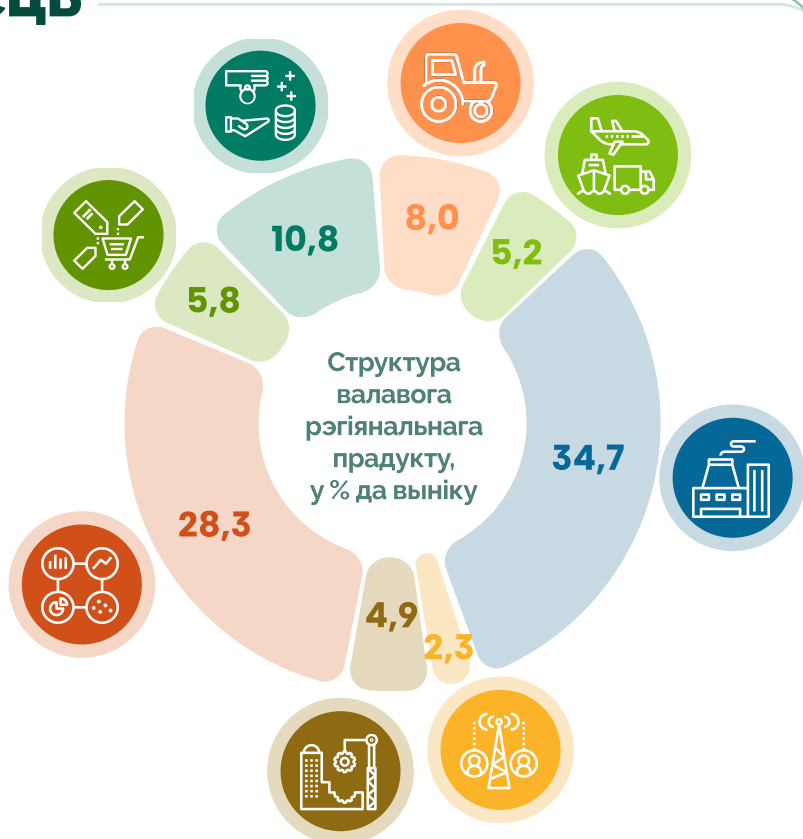
- Удзельная вага ВРП у ВУП

8,9%



Гомельская вобласць

- Валавы рэгіянальны прадукт, у бягучых цэнах
24,8 млрд. рублёў
- Валавы рэгіянальны прадукт на душу насельніцтва
18 438,8 рублёў
- Індэкс фізічнага аб'ёму валавога рэгіянальнага прадукту, у % да 2022 года
102,9%
- Удзельная вага ВРП у ВУП
11,4%



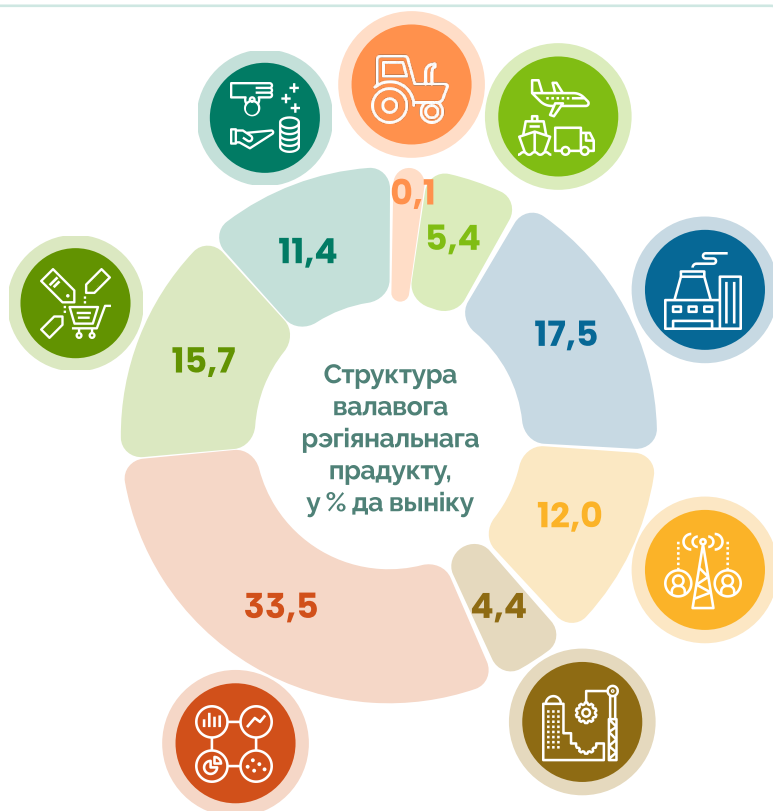
Гродзенская вобласць

- Валавы рэгіянальны прадукт, у бягучых цэнах
23,5 млрд. рублёў
- Валавы рэгіянальны прадукт на душу насельніцтва
23 648,6 рублёў
- Індэкс фізічнага аб'ёму валавога рэгіянальнага прадукту, у % да 2022 года
106,6%
- Удзельная вага ВРП у ВУП
10,8%

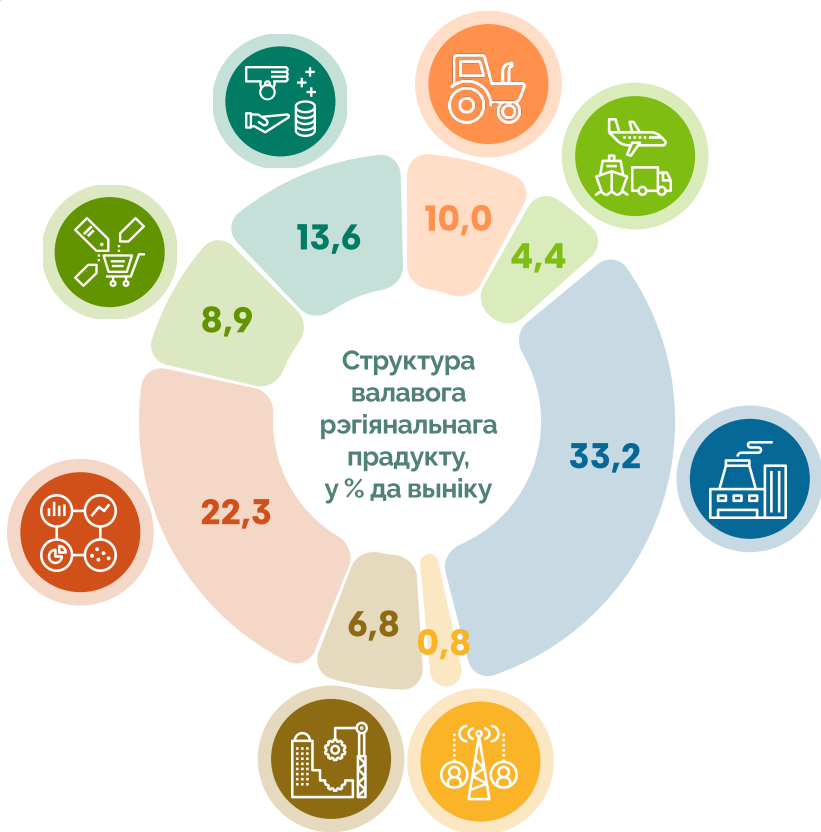


горад Мінск

- Валавы рэгіянальны прадукт, у бягучых цэнах
67,1 млрд. рублёў
- Валавы рэгіянальны прадукт на душу насельніцтва
33 654,0 рублёў
- Індэкс фізічнага аб'ёму валавога рэгіянальнага прадукту, у % да 2022 года
101,3%
- Удзельная вага ВРП у ВУП
30,8%



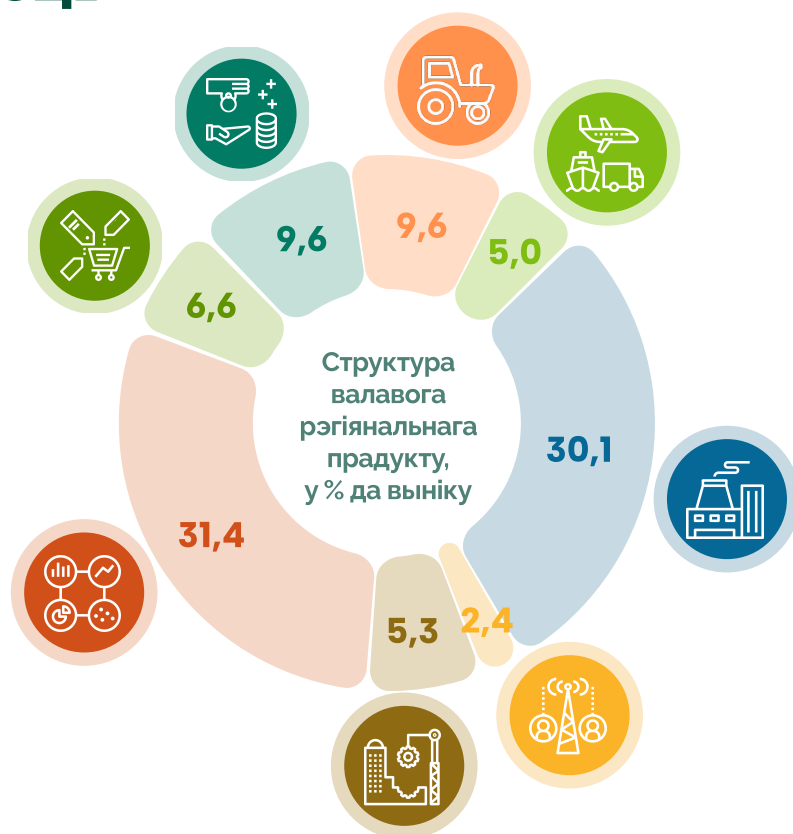
Мінская вобласць



- Валавы рэгіянальны прадукт, у бягучых цэнах
41,6 млрд. рублёў
- Валавы рэгіянальны прадукт на душу насельніцтва
28 441,8 рублёў
- Індэкс фізічнага аб'ёму валавога рэгіянальнага прадукту, у % да 2022 года
109,8%
- Удзельная вага ВРП у ВУП
19,1%

Магілёўская вобласць

- Валавы рэгіянальны прадукт, у бягучых цэнах
16,7 млрд. рублёў
- Валавы рэгіянальны прадукт на душу насельніцтва
16 930,5 рублёў
- Індэкс фізічнага аб'ёму валавога рэгіянальнага прадукту, у % да 2022 года
101,6%
- Удзельная вага ВРП у ВУП
7,6%



Пры выкарыстанні інфармацыі спасылка на Нацыянальны статыстычны камітэт Рэспублікі Беларусь з'яўляецца абавязковай. Ілюстрацыі: www.icons8.com, www.freepik.com.