



Інвестыцыі ў асноўны капітал

2024 год

Выкарыстана інвестыцый у асноўны капітал у 2024 годзе

РЭСПУБЛІКА БЕЛАРУСЬ

44,4
млрд. рублёў



ПА ФОРМАХ УЛАСНАСЦІ

(у % да агульнага аб'ёму інвестыцый)



дзяржаўная

42,1



прыватная

52,8



замежная

5,1

ТЭХНАЛАГІЧНАЯ СТРУКТУРА

(у % да агульнага аб'ёму інвестыцый)

будаўніча-мантажныя работы

48,4



машыны, абсталяванне, транспартныя сродкі

40,4



іншыя работы і затраты

11,2



ПА КРЫНІЦАХ ФІНАНСАВАННЯ

(у % да агульнага аб'ёму інвестыцый)



сродкаў кансалідаванага бюджэту

21,5



уласных сродкаў арганізацый

42,9



пазыковых сродкаў другіх арганізацый

0,7



замежных інвестыцый (без крэдытаў (пазык) замежных банкаў)

1,8



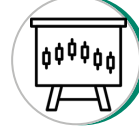
крэдытаў (пазык) банкаў

11,7



сродкаў насельніцтва

13,3



сродкаў пазабюджэтных фондаў

0,4



іншых крыніц

7,7

ПА АСНОЎНЫХ ВІДАХ ЭКАНАМІЧНАЙ ДЗЕЙНАСЦІ

(у % да агульнага аб'ёму інвестыцый)

операцыі з нерухомай маёмасцю (уключаючы інвестыцыі, накіраваныя на жыллёвае будаўніцтва)

23,5



апрацоўчая прамысловасць

18,5



сельская, лясная і рыбная гаспадарка

14,6



забеспячэнне электраэнергіяй, газам, парай, гарачай вадой і кандыцыянаваным паветрам

6,7



транспартная дзейнасць, складзіраванне, паштовая і кур'ерская дзейнасць

8,0



ПА АБЛАСЦЯМ І Г.МІНСКУ

(у % да рэспубліканскага аб'ёму інвестыцый у асноўны капітал)



Актуальная інфармацыя размешчана:



БАЗА
СТАТЫСТЫЧНЫХ
ДАНЫХ



МЭТЫ БЕЛАРУСІ

УСТОЙЛІВАГА РАЗВІЦЦА У



РЭГІЯНАЛЬНЫЯ ПАКАЗЧЫКІ
МЭТ БЕЛАРУСІ

УСТОЙЛІВАГА РАЗВІЦЦА У

Прадстаўляецца ў парадку інфармацыі.
Пры выкарыстанні інфармацыі спасылка на Нацыянальны статыстычны камітэт Рэспублікі Беларусь з'яўляецца абавязковай.

Нацыянальны статыстычны камітэт Рэспублікі Беларусь

220070, г.Мінск, прасп.Партызанскі, 12

belstat@belstat.gov.by

+375 017 345 45 65