



УЗРОВЕНЬ ЖЫЦЦЯ НАСЕЛЬНІЦТВА

(па даных выбарачнага абследавання дамашніх гаспадарак па ўзроўні жыцця)

у IV квартале 2024 года

УЗРОВЕНЬ МАЛАЗАБЯСПЕЧАНАСЦІ НАСЕЛЬНІЦТВА

(у працэнтах ад агульнай колькасці насельніцтва адпаведнай групы)

РЭСПУБЛІКА БЕЛАРУСЬ

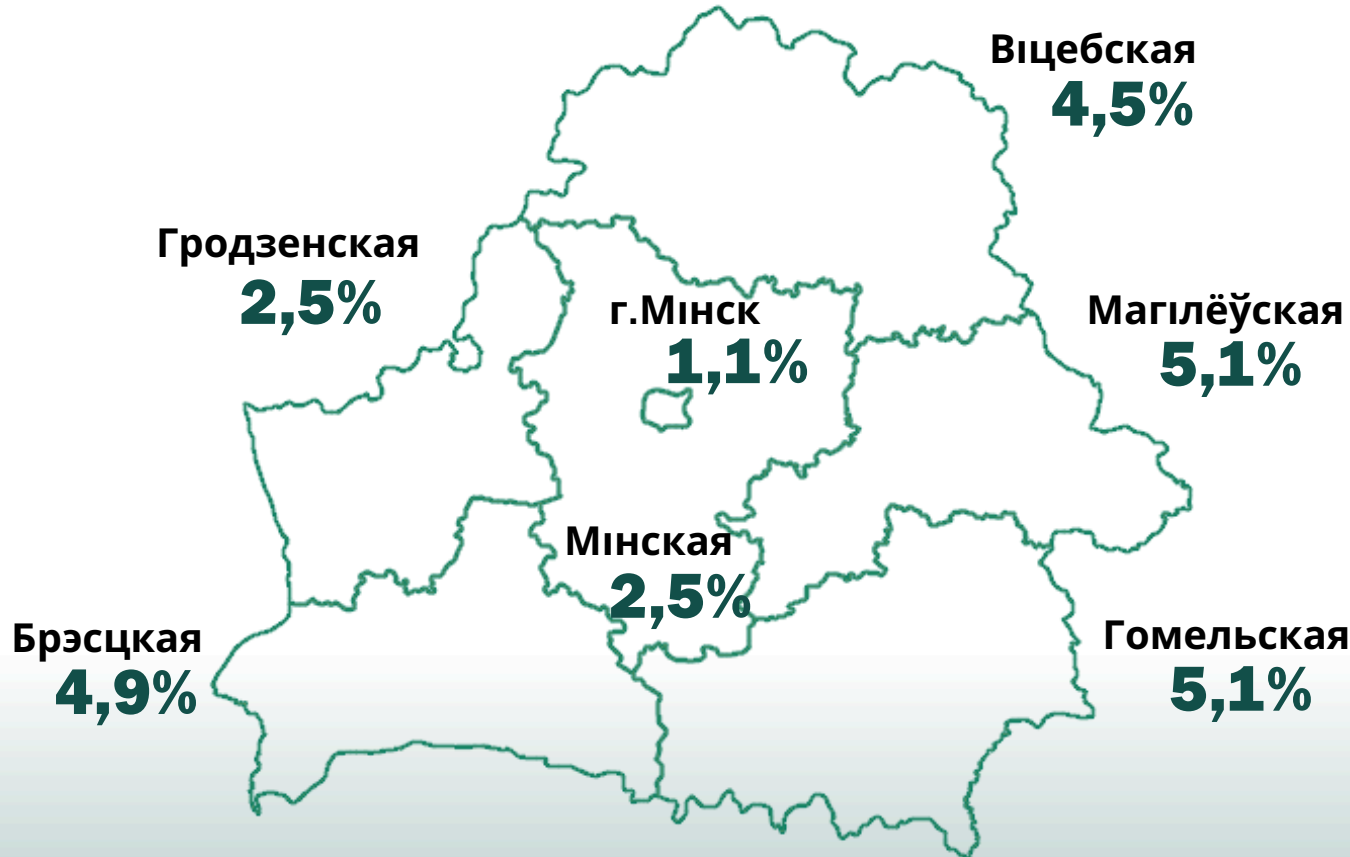
Доля насельніцтва з узроўнем сярэднедушавых наяўных рэсурсаў ніжэй за бюджэт пражытачнага мінімуму*

3,4%



ПА АБЛАСЦЯХ І Г.МІНСКУ

(працэнтаў)



*Бюджэт пражытачнага мінімуму – вартасная велічыня мінімальнага набору прадуктаў харчавання, нехарчовых тавараў і паслуг, а таксама абавязковыя плацяжы і ўзносы (у сярэднім на душу насельніцтва).

АСНОЎНЫЯ НАПРАМКІ СПАЖЫВЕЦКІХ РАСХОДАЎ

(у працэнтах да агульнага аб'ёму спажывецкіх расходаў)

Харчаванне



36,9%

Паслугі



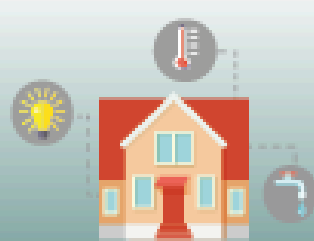
23,0%

Нехарчовыя тавары



37,7%

з IX жыллёва-камунальных



5,9%

Актуальная інфармацыя размешчана:



БАЗА
СТАТЫСТЫЧНЫХ
ДАНЫХ



МЭТЫ БЕЛАРУСІ

УСТОЙЛІВАГА РАЗВІЦЦЯ У



РЭГІОНАЛЬНЫЯ ПАКАЗЧЫКІ
МЭТ БЕЛАРУСІ

УСТОЙЛІВАГА РАЗВІЦЦЯ У

Прадстаўляецца ў парадку інфармацыі.
Пры выкарыстанні інфармацыі спасылка на Нацыянальны статыстычны камітэт Рэспублікі Беларусь з'яўляецца абавязковай.