



УЗРОВЕНЬ ЖЫЦЦЯ НАСЕЛЬНІЦТВА (па даных выбарчага абследавання дамашніх гаспадарак па ўзроўні жыцця)

у IV квартале 2025 года

УЗРОВЕНЬ МАЛАЗАБЯСПЕЧАНАСЦІ НАСЕЛЬНІЦТВА (у працэнтах ад агульнай колькасці насельніцтва адпаведнай групы)

РЭСПУБЛІКА БЕЛАРУСЬ

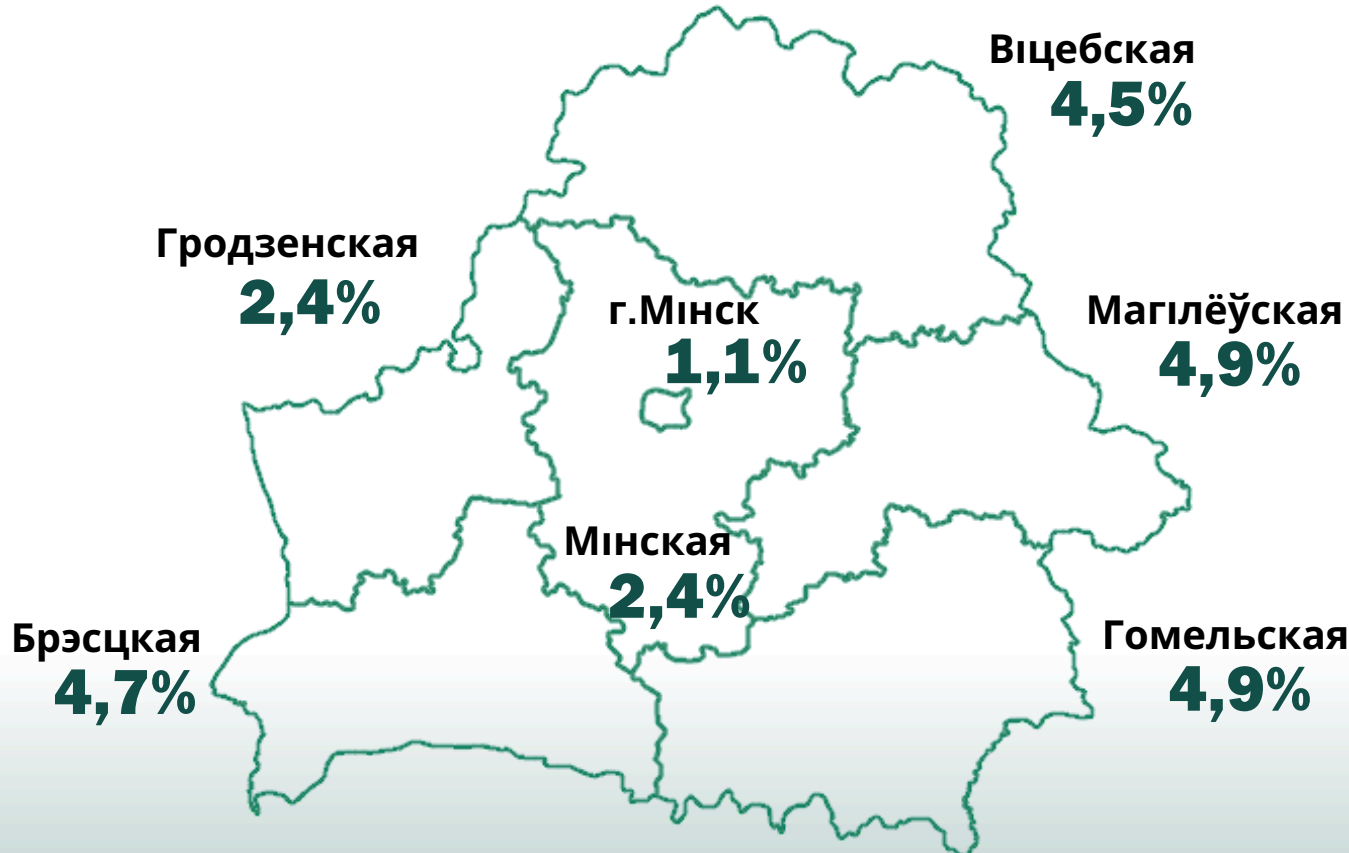
Доля насельніцтва з узроўнем сярэднедушавых наяўных рэсурсаў ніжэй за бюджэт пражытачнага мінімуму*

3,3%



ПА АБЛАСЦЯХ І Г.МІНСКУ

(працэнтаў)



*Бюджэт пражытачнага мінімуму – вартасная велічыня мінімальнага набору прадуктаў харчавання, нехарчовых тавараў і паслуг, а таксама абавязковыя плацяжы і ўзносы (у сярэднім на душу насельніцтва).

АСНОЎНЫЯ НАПРАМКІ СПАЖЫВЕЦКІХ РАСХОДАЎ

(у працэнтах да агульнага аб'ёму спажывецкіх расходаў)

Харчаванне



37,5%

Паслугі



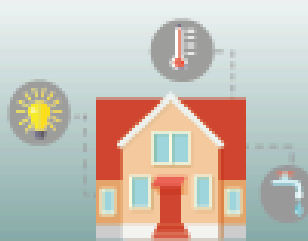
23,3%

Нехарчовыя тавары



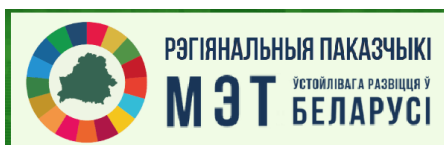
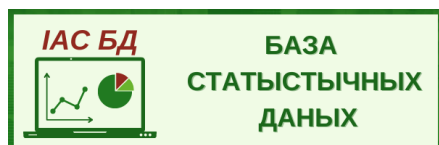
37,0%

з IX жыллёва-камунальных



6,0%

Актуальная інфармацыя размешчана:



Прадстаўляецца ў парадку інфармацыі.
Пры выкарыстанні інфармацыі спасылка на Нацыянальны статыстычны камітэт Рэспублікі Беларусь з'яўляецца абавязковай.