



АБ'ЁМ І ІНДЭКСЫ ПРАМЫСЛОВАЙ  
ВЫТВОРЧАСЦІ РЭСПУБЛІКІ БЕЛАРУСЬ

Студзень  
2025 года

Індэкс прамысловай вытворчасці  
(у супастаўных цэнах)

РЭСПУБЛІКА БЕЛАРУСЬ

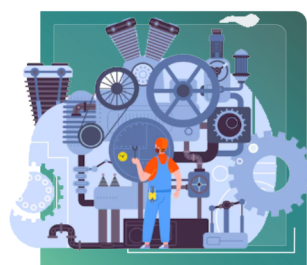
102,9%



Аб'ём прамысловай вытворчасці  
(у бягучых цэнах, млн. рублёў)

РЭСПУБЛІКА БЕЛАРУСЬ

16 517,4



ПА АБЛАСЦЯХ

(%; млн. рублёў)



ПА ВІДАХ ДЗЕЙНАСЦІ

(індэкс)

(аб'ём)

(доля ў аб'ёме; %)



Горназдабыўная прамысловасць

101,4%

248,5  
млн. руб.

1,5



Апрацоўчая прамысловасць

105,7%

14 485,6  
млн. руб.

87,7



Электраэнергія, газ, пара, гарачая вада,  
кандыцыянаванае паветра

90,6%

1 489,7  
млн. руб.

9,0



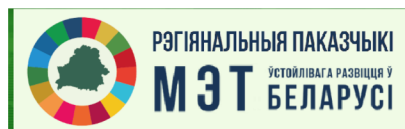
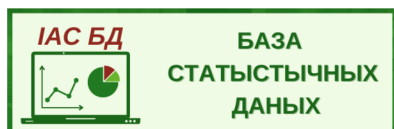
Водазабеспячэнне, збор,  
апрацоўка і выдаленне адходаў

98,5%

293,6  
млн. руб.

1,8

Актуальная інфармацыя размешчана:



Прадстаўляецца ў парадку інфармацыі.  
Пры выкарыстанні інфармацыі спасылка на  
Нацыянальны статыстычны камітэт Рэспублікі Беларусь з'яўляецца абавязковай