



АБ'ЁМ І ІНДЭКСЫ ПРАМЫСЛОВАЙ  
ВЫТВОРЧАСЦІ РЭСПУБЛІКІ БЕЛАРУСЬ

Студзень-люты  
2025 года

Індэкс прамысловай вытворчасці  
(у супастаўных цэнах)

РЭСПУБЛІКА БЕЛАРУСЬ

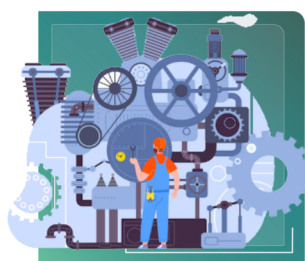
102%



Аб'ём прамысловай вытворчасці  
(у бягучых цэнах, млн. рублёў)

РЭСПУБЛІКА БЕЛАРУСЬ

33 349,6



ПА АБЛАСЦЯХ

(%; млн. рублёў)



ПА ВІДАХ ДЗЕЙНАСЦІ

(індэкс)

(аб'ём)

(доля ў аб'ёме; %)



Горназдабыўная прамысловасць

100,9%

470,9  
млн. руб.

1,4



Апрацоўчая прамысловасць

102,6%

29 047,7  
млн. руб.

87,1



Электраэнергія, газ, пара, гарачая вада,  
кандыцыянаванае паветра

99,3%

3 213  
млн. руб.

9,6



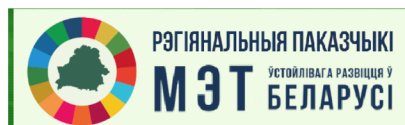
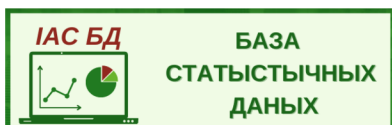
Водазабеспячэнне, збор,  
апрацоўка і выдаленне адходаў

100,1%

618  
млн. руб.

1,9

Актуальная інфармацыя размешчана:



Прадстаўляецца ў парадку інфармацыі.  
Пры выкарыстанні інфармацыі спасылка на  
Нацыянальны статыстычны камітэт Рэспублікі Беларусь з'яўляецца абавязковай