



Удзельная вага ў ВУП*



25,0%

-0,3 п.п.

да 2024 года

*Папярэднія даныя

Удзельная вага ў колькасці занятых



24,1%

-0,1 п.п.

да 2024 года

Колькасць арганізацый

17 626

16 351



630

буйныя



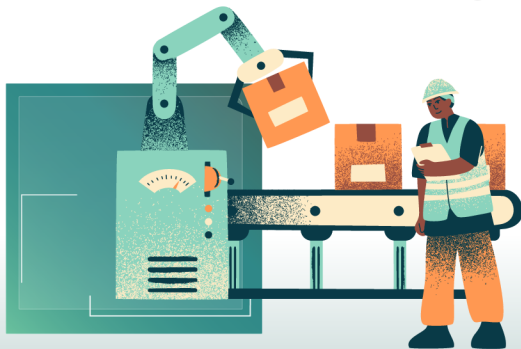
645

сярэдня



малыя

Колькасць работнікаў**
(тыс. чалавек)



1 902,0

+2,4 тыс. чалавек
да 2024 года

**Спісачная колькасць работнікаў у сярэднім за год

Аб'ём прамысловай вытворчасці
(млрд. рублёў)

213,7

Доля рэгіёну Рэспублікі Беларусь
(у працэнтах да выніку)

ПА АБЛАСЦЯХ І Г. МІНСКУ



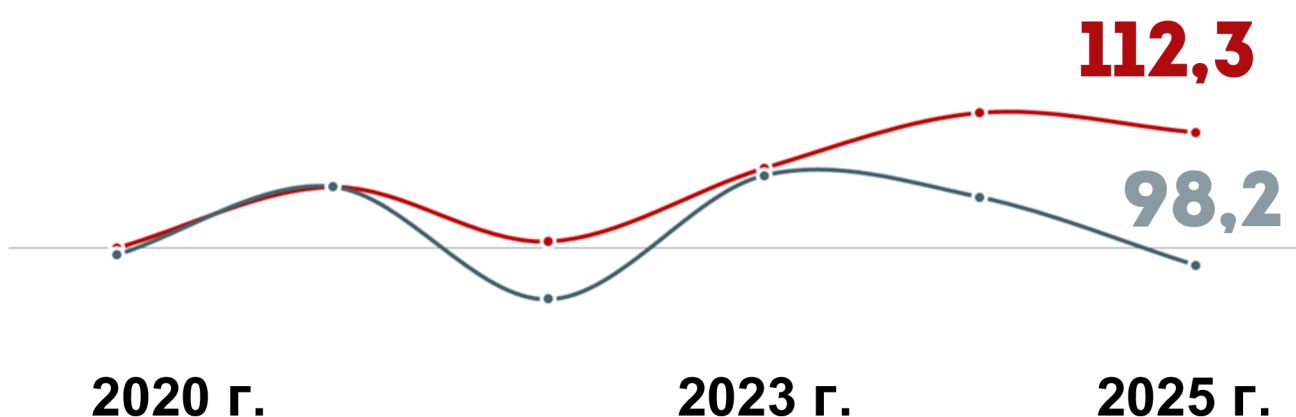
ПА ВІДАХ ДЗЕЙНАСЦІ



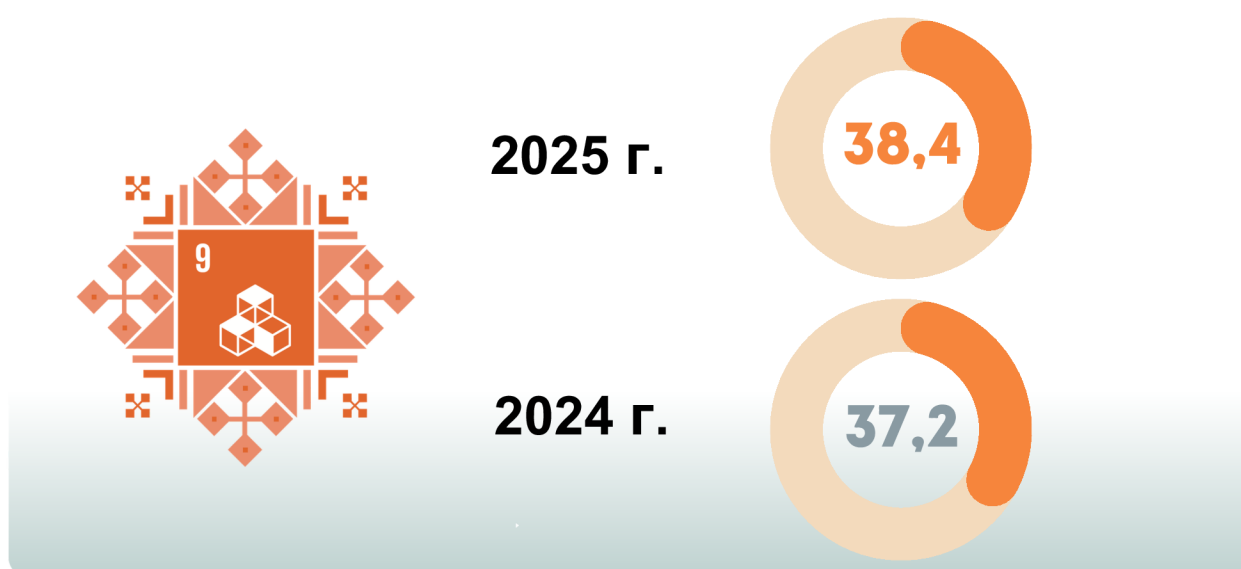
Індэкс прамысловай вытворчасці (у супастаўных цэнах; у працэнтах)

---2020 = 100

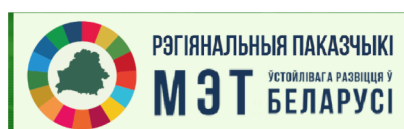
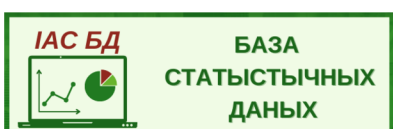
--папярэдні год = 100



Доля дабаўленай вартасці прадукцыі сярэднетэхналагічных і высокатэхналагічных галін у агульным аб'ёме дабаўленай вартасці (у працэнтах)



Актуальная інфармацыя размешчана:



Падаецца ў парадку інфармавання.
Пры выкарыстанні інфармацыі спасылка на Нацыянальны статыстычны камітэт Рэспублікі Беларусь з'яўляецца абавязковай

Нацыянальны статыстычны камітэт Рэспублікі Беларусь
220070, г. Мінск, прасп. Партызанскі, 12
sbs@belstat.gov.by
+375 17 317 73 32