



Доля в ВВП*



25,0%

-0,3 п.п.

к 2024 году

*Данные предварительные

Доля в численности занятых



24,1%

-0,1 п.п.

к 2024 году

Количество организаций

17 626

16 351

630

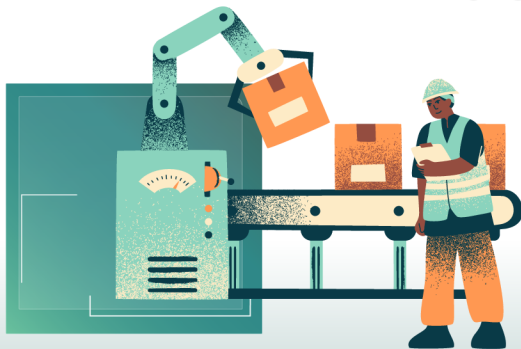
645

крупные

средние

малые

Численность работников**
(тыс. человек)



902,0

+2,4 тыс. человек
к 2024 году

**Списочная численность работников в среднем за год

Объем промышленного производства
(млрд. рублей)

213,7

Доля региона Республики Беларусь
(в процентах к итогу)

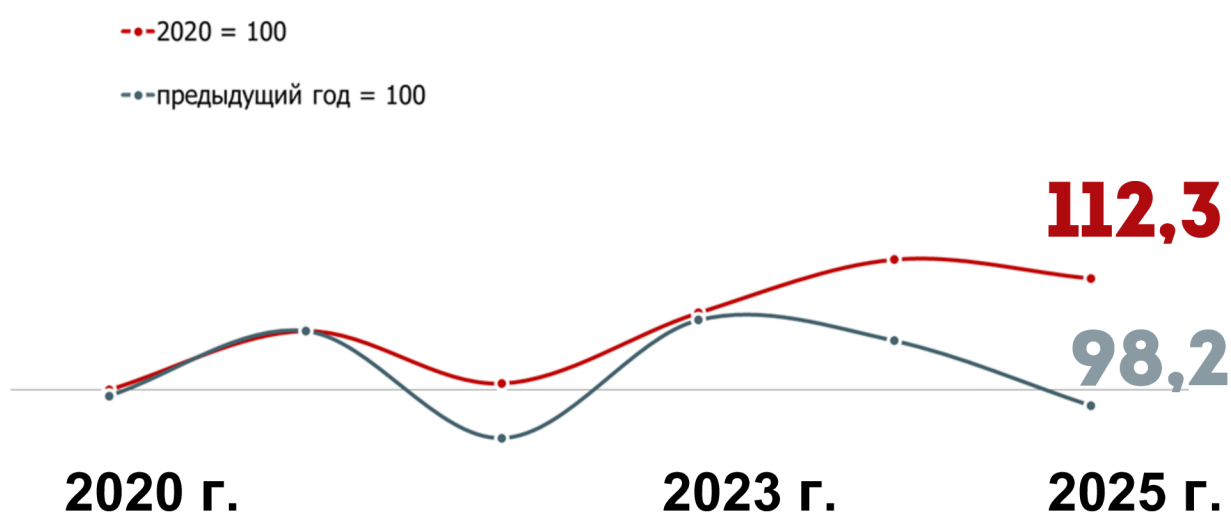
ПО ОБЛАСТЯМ И Г.МИНСКУ



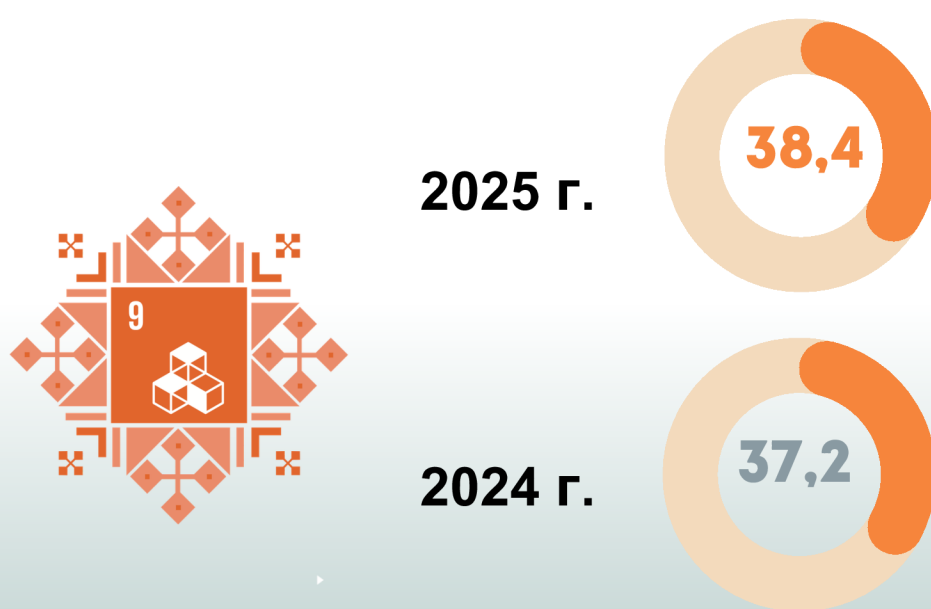
ПО ВИДАМ ДЕЯТЕЛЬНОСТИ



Индекс промышленного производства (в сопоставимых ценах; в процентах)



Доля добавленной стоимости продукции среднетехнологичных и высокотехнологичных отраслей в общем объеме добавленной стоимости (в процентах)



Актуальная информация размещена:



БАЗА
СТАТИСТИЧЕСКИХ
ДАННЫХ



ЦЕЛИ УСТОЙЧИВОГО РАЗВИТИЯ В
БЕЛАРУСИ



РЕГИОНАЛЬНЫЕ ПОКАЗАТЕЛИ
ЦЕЛЕЙ УСТОЙЧИВОГО РАЗВИТИЯ В
БЕЛАРУСИ

Представляется в порядке информации.
При использовании информации ссылка на
Национальный статистический комитет Республики Беларусь является обязательной

Национальный статистический комитет Республики Беларусь

220070, г. Минск, просп. Партизанский, 12

sbs@belstat.gov.by

+375 17 317 73 32