



УРОВЕНЬ ЖИЗНИ НАСЕЛЕНИЯ  
(по данным выборочного обследования домашних хозяйств по уровню жизни)

в I квартале 2026 года

УРОВЕНЬ МАЛООБЕСПЕЧЕННОСТИ НАСЕЛЕНИЯ

(в процентах от общей численности населения соответствующей группы)

РЕСПУБЛИКА БЕЛАРУСЬ

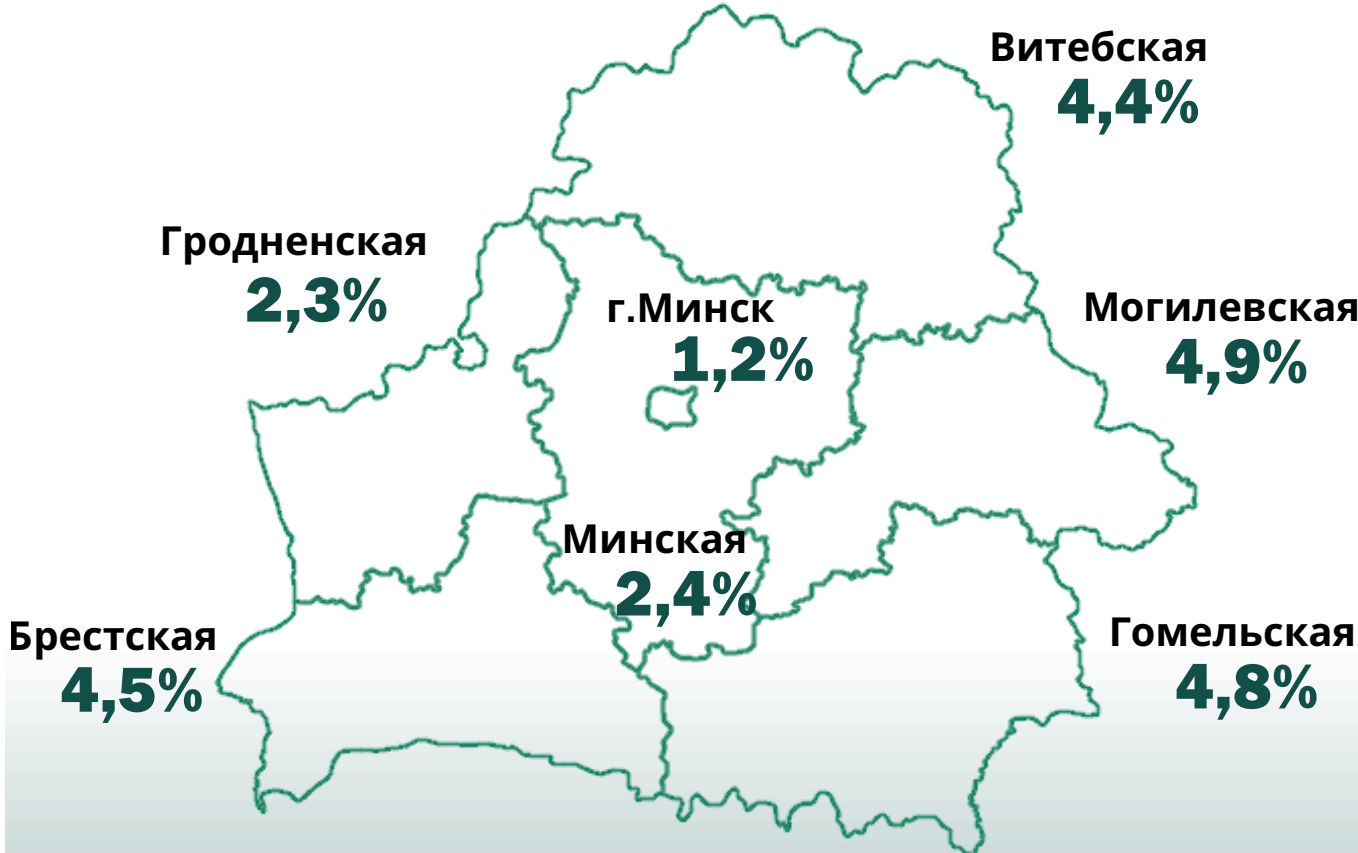
Доля населения с уровнем среднедушевых располагаемых ресурсов ниже бюджета прожиточного минимума\*

3,3%



ПО ОБЛАСТЯМ И Г.МИНСКУ

(процентов)



\*Бюджет прожиточного минимума - стоимостная величина минимального набора продуктов питания, непродовольственных товаров и услуг, а также обязательные платежи и взносы (в среднем на душу населения).

ОСНОВНЫЕ СТАТЬИ ПОТРЕБИТЕЛЬСКИХ РАСХОДОВ

(в процентах к общему объему потребительских расходов)

Питание



38,4%

Услуги



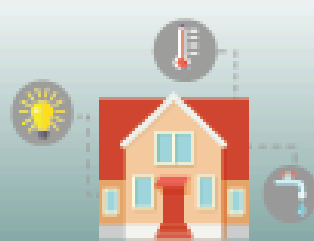
24,4%

Непродовольственные товары



34,9%

из них жилищно-коммунальные



6,9%

Актуальная информация размещена:



БАЗА СТАТИСТИЧЕСКИХ ДАННЫХ



ЦЕЛИ УСТОЙЧИВОГО РАЗВИТИЯ В БЕЛАРУСИ



РЕГИОНАЛЬНЫЕ ПОКАЗАТЕЛИ ЦЕЛЕЙ УСТОЙЧИВОГО РАЗВИТИЯ В БЕЛАРУСИ

Представляется в порядке информации. При использовании информации ссылка на Национальный статистический комитет Республики Беларусь является обязательной