

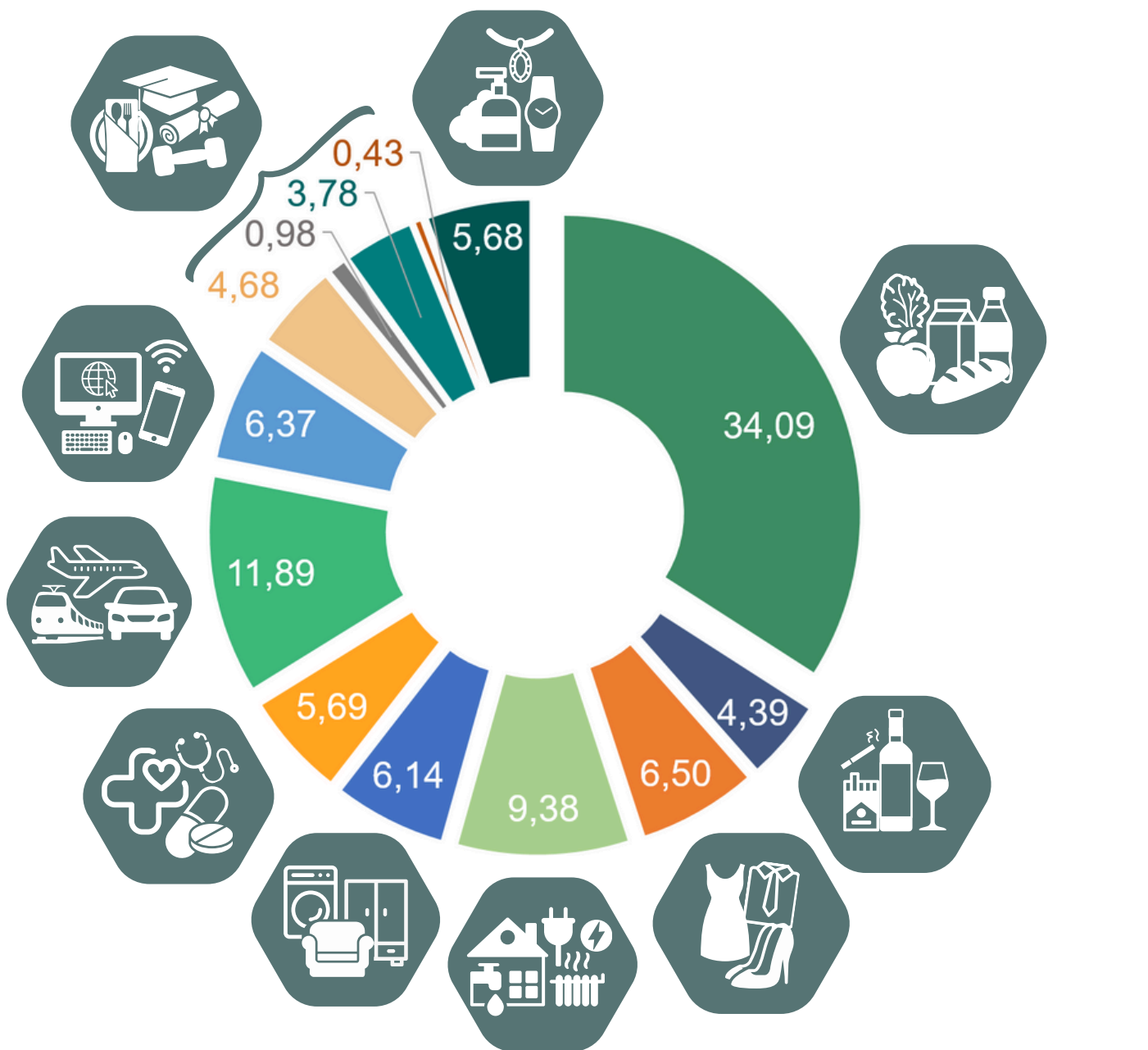


СТРУКТУРА ГРАШОВЫХ СПАЖЫВЕЦКІХ РАСХОДАЎ НАСЕЛЬНІЦТВА ДЛЯ РАЗЛІКУ ІНДЭКСА СПАЖЫВЕЦКІХ ЦЭН

для 2026 года

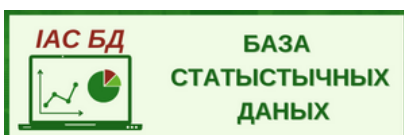
Групоўка КІСМ 2018

(працэнтаў)



- Прадукты харчавання і напоі безалкагольныя
- Напоі алкагольныя, вырабы тытунёвыя
- Адзенне і абутак
- Жыллёвыя паслугі, вада, электраэнергія, газ і іншыя віды паліва
- Прадметы хатняга ўжытку, бытавая тэхніка, бягучае абслугоўванне жылых памяшканняў
- Ахова здароўя
- Транспарт
- Інфармацыя і сувязь
- Адпачынак, спорт і культура
- Адукацыя
- Гасцініцы, кафэ, рэстараны
- Страховыя і фінансавыя паслугі
- Асабісты догляд, сацыяльная абарона і іншыя тавары і паслугі асабістага карыстання

Актуальная інфармацыя размешчана:



Прадстаўляецца ў парадку інфармацыі.
Пры выкарыстанні інфармацыі спасылка на
Нацыянальны статыстычны камітэт Рэспублікі Беларусь з'яўляецца абавязковай