

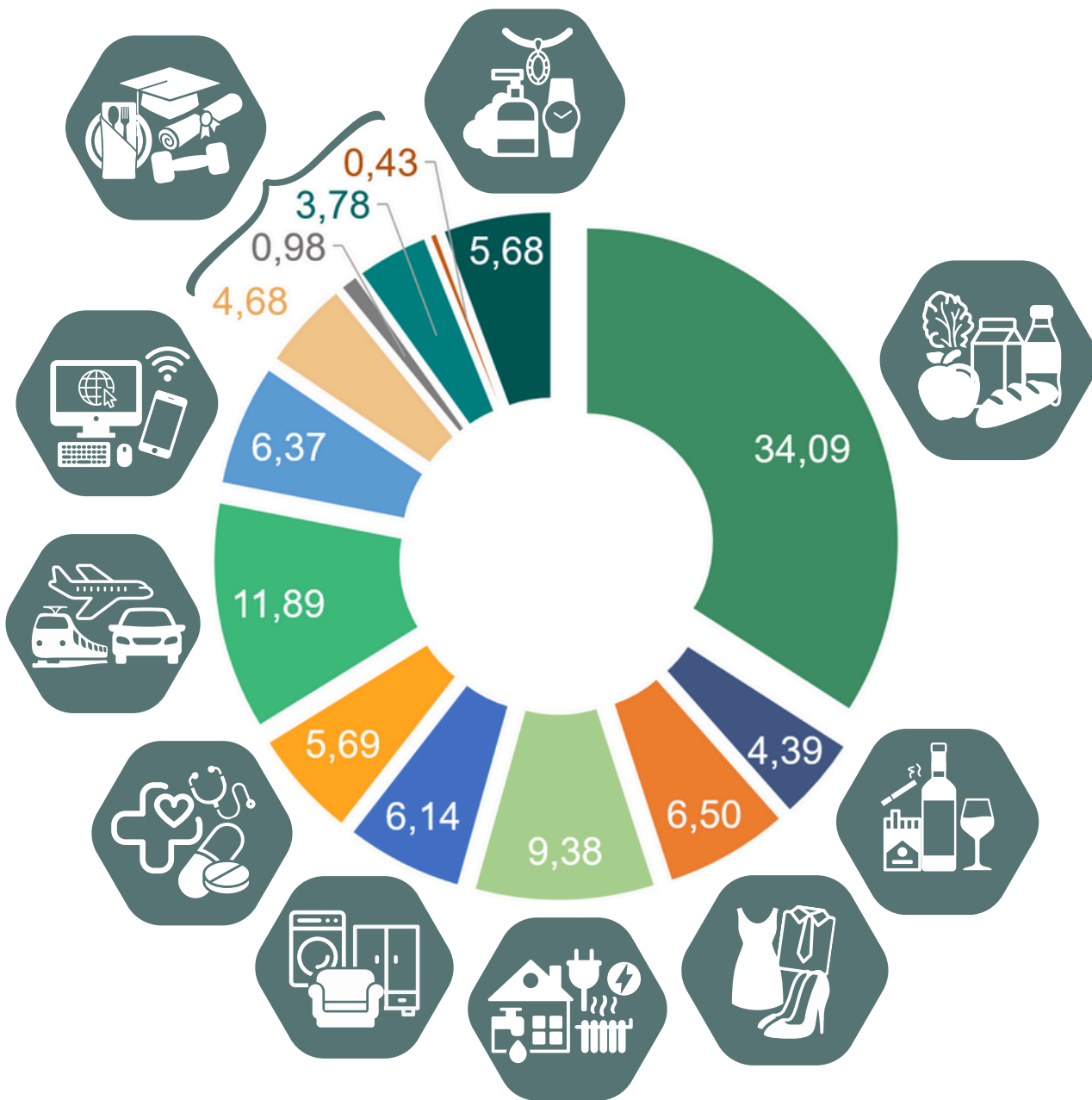


СТРУКТУРА ДЕНЕЖНЫХ ПОТРЕБИТЕЛЬСКИХ РАСХОДОВ НАСЕЛЕНИЯ ДЛЯ РАСЧЕТА ИНДЕКСА ПОТРЕБИТЕЛЬСКИХ ЦЕН

для 2026 года

Группировка КИПЦ 2018

(процентов)



- **Продукты питания и напитки безалкогольные**
- **Напитки алкогольные, изделия табачные**
- **Одежда и обувь**
- **Жилищные услуги, вода, электроэнергия, газ и другие виды топлива**
- **Предметы домашнего обихода, бытовая техника, текущее обслуживание жилых помещений**
- **Здравоохранение**
- **Транспорт**
- **Информация и связь**
- **Отдых, спорт и культура**
- **Образование**
- **Гостиницы, кафе, рестораны**
- **Страховые и финансовые услуги**
- **Личный уход, социальная защита и прочие товары и услуги личного пользования**

Актуальная информация размещена:



БАЗА
СТАТИСТИЧЕСКИХ
ДАННЫХ



ЦЕЛИ
УСТОЙЧИВОГО РАЗВИТИЯ В
БЕЛАРУСИ



РЕГИОНАЛЬНЫЕ ПОКАЗАТЕЛИ
ЦЕЛЕЙ
УСТОЙЧИВОГО РАЗВИТИЯ В
БЕЛАРУСИ

Представляется в порядке информации.
При использовании информации ссылка на
Национальный статистический комитет Республики Беларусь является обязательной