



АБ'ЁМ І ІНДЭКСЫ ПРАМЫСЛОВАЙ
ВЫТВОРЧАСЦІ РЭСПУБЛІКІ БЕЛАРУСЬ

Студзень-сакавік
2026 г.

Індэкс прамысловай вытворчасці
(у супастаўных цэнах)

РЭСПУБЛІКА БЕЛАРУСЬ

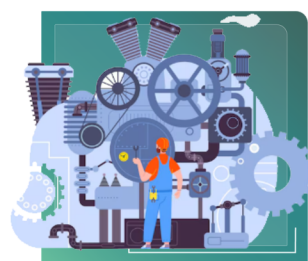
96,6%



Аб'ём прамысловай вытворчасці
(у бягучых цэнах, млн. рублёў)

РЭСПУБЛІКА БЕЛАРУСЬ

51 745,1



ПА АБЛАСЦЯХ

(%; млн. рублёў)



ПА ВІДАХ ДЗЕЙНАСЦІ

(індэкс)

(аб'ём)

(доля ў аб'ёме; %)



Горназдабыўная прамысловасць

102,2%

648,7
млн. руб.

1,3



Апрацоўчая прамысловасць

94,3%

44 441,7
млн. руб.

85,9



Электраэнергія, газ, пара, гарачая вада,
кандыцыянаванае паветра

108,2%

5 665,4
млн. руб.

10,9



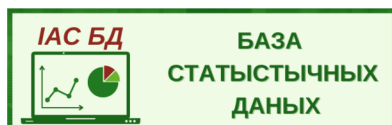
Водазабеспячэнне, збор,
апрацоўка і выдаленне адходаў

99,8%

989,3
млн. руб.

1,9

Актуальная інфармацыя размешчана:



Прадстаўляецца ў парадку інфармацыі.
Пры выкарыстанні інфармацыі спасылка на
Нацыянальны статыстычны камітэт Рэспублікі Беларусь з'яўляецца абавязковай