



## АБ'ЁМ І ІНДЭКСЫ ПРАМЫСЛОВАЙ ВЫТВОРЧАСЦІ РЭСПУБЛІКІ БЕЛАРУСЬ

Студзень-май  
2026 г.

### Індэкс прамысловай вытворчасці (у супастаўных цэнах)

РЭСПУБЛІКА БЕЛАРУСЬ

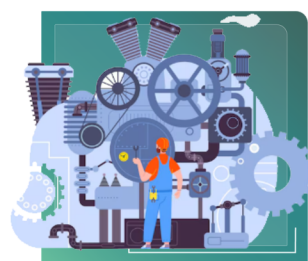
# 98,6%



### Аб'ём прамысловай вытворчасці (у бягучых цэнах, млн. рублёў)

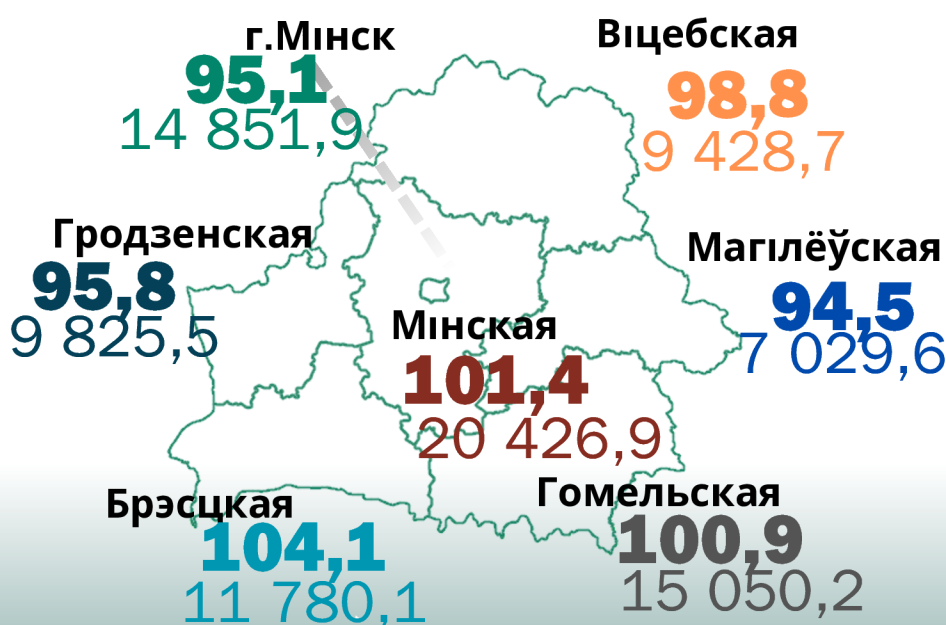
РЭСПУБЛІКА БЕЛАРУСЬ

# 88 392,8



ПА АБЛАСЦЯХ

(%; млн. рублёў)



ПА ВІДАХ ДЗЕЙНАСЦІ



(індэкс)

Горназдабыўная прамысловасць

102,5%

(аб'ём)

1 192,6  
млн. руб.

(доля ў аб'ёме; %)

1,3



Апрацоўчая прамысловасць

96,8%

76 993,0  
млн. руб.

87,1



Электраэнергія, газ, пара, гарачая вада,  
кандыцыянаванае паветра

108,2%

8 481,9  
млн. руб.

9,6



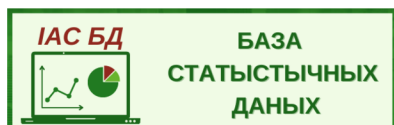
Водазабеспячэнне, збор,  
апрацоўка і выдаленне адходаў

101,1%

1 725,4  
млн. руб.

2,0

Актуальная інфармацыя размешчана:



Прадстаўляецца ў парадку інфармацыі.  
Пры выкарыстанні інфармацыі спасылка на  
Нацыянальны статыстычны камітэт Рэспублікі Беларусь з'яўляецца абавязковай