



Сателлитный счет образования и профессиональной подготовки

Структура выпуска услуг образования по направлениям образования

2021

19%



Дошкольное образование

16%



Начальное образование

28%



Среднее образование

12%



Высшее образование

7%



Образование в области культуры и спорта

7%



Другое образование и профессиональная подготовка

11%



Обучение по месту работы

2023

19%

16%

30%

12%

5%

11%

7%

Источники финансирования услуг образования за 2023 год



75,3%

Средства бюджета

14,9%

Средства домашних хозяйств

9,8%

Остальные источники

Распределение расходов домашних хозяйств на услуги образования по направлениям за 2023 год



Дошкольное образование

12,7%



Начальное образование

0,4%



Среднее образование

8,6%



Высшее образование

35,5%



Образование в области культуры и спорта

9,3%



Другое образование

32,2%



Иные расходы на услуги образования

1,3%



Структура расходов на образование и профессиональную подготовку по секторам экономики в 2023 году



Нефинансовые и финансовые корпорации

7,2%



Органы государственного управления

75,3%



Некоммерческие организации,
обслуживающие домашние хозяйства

0,3%



Домашние хозяйства

14,9%

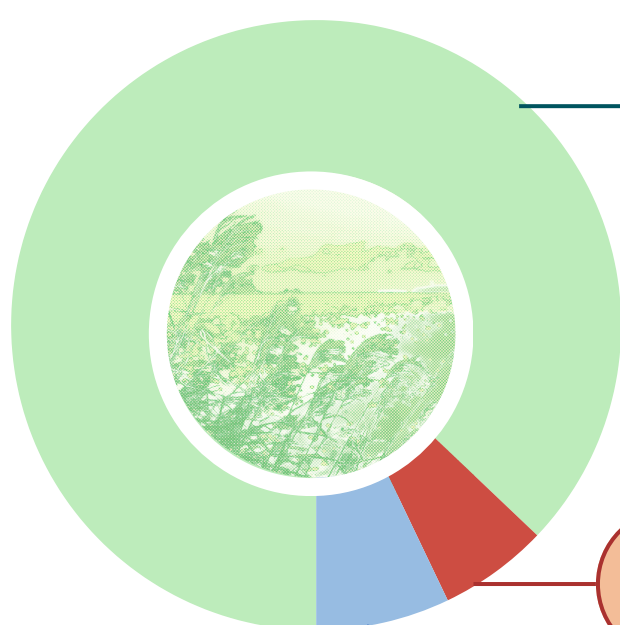


Остальной мир

2,3%

Структура валовой добавленной стоимости вида экономической деятельности «Образование»

2023



87,1%



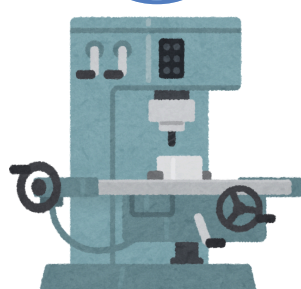
Оплата
труда
работников

5,8%



Чистая прибыль
и чистый
смешанный
доход

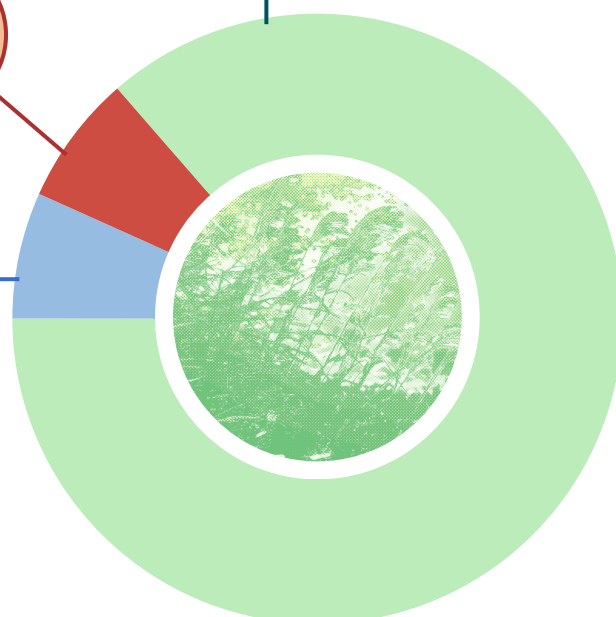
7,1%



Потребление
основного
капитала

6,7%

2021



86,4%

6,9%

Актуальная информация размещена:



БАЗА
СТАТИСТИЧЕСКИХ
ДАННЫХ



ЦЕЛИ
УСТОЙЧИВОГО РАЗВИТИЯ В
БЕЛАРУСИ



РЕГИОНАЛЬНЫЕ ПОКАЗАТЕЛИ
ЦЕЛЕЙ
УСТОЙЧИВОГО РАЗВИТИЯ В
БЕЛАРУСИ

Представляется в порядке информации.
При использовании информации ссылка на
Национальный статистический комитет Республики Беларусь является обязательной