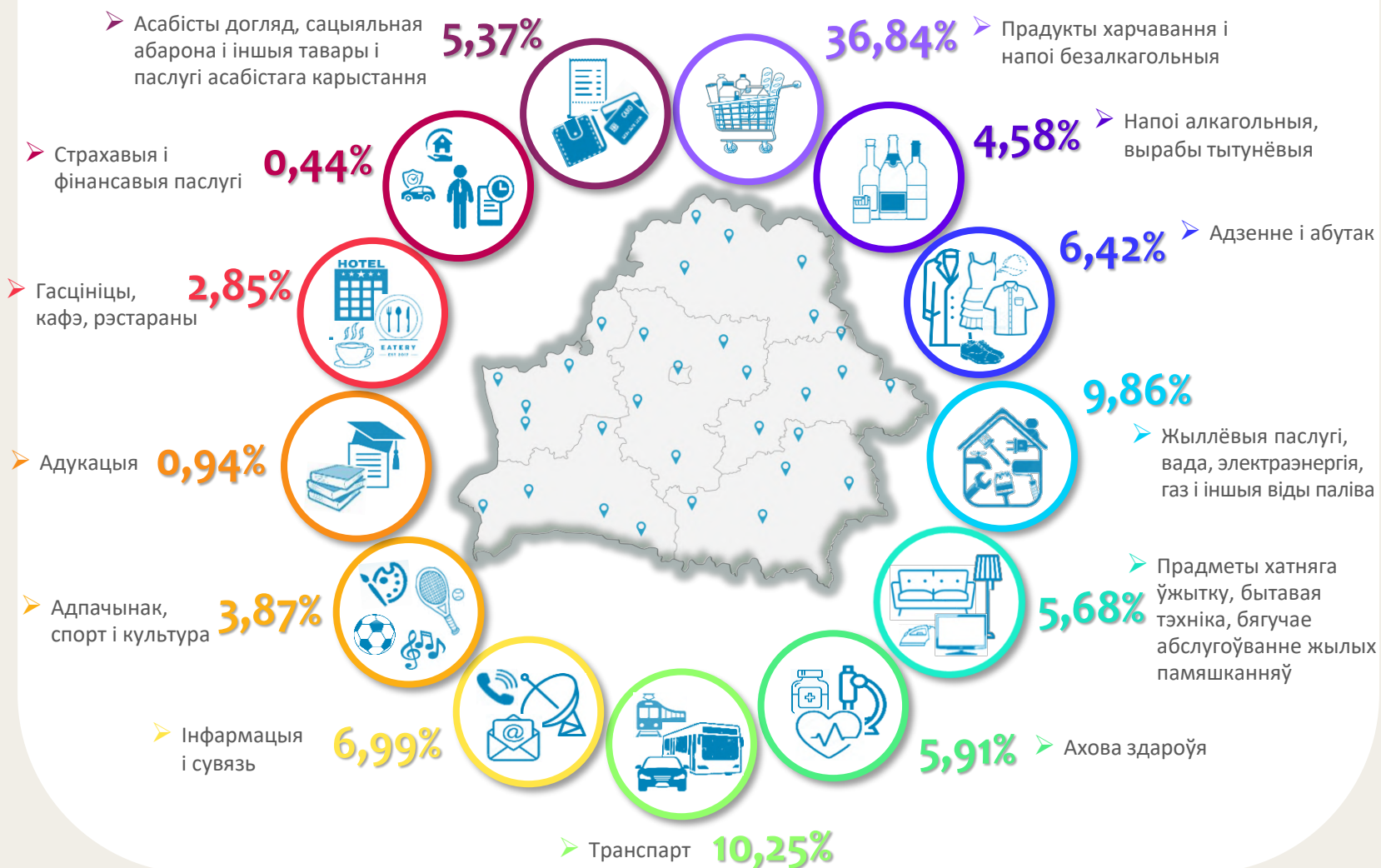
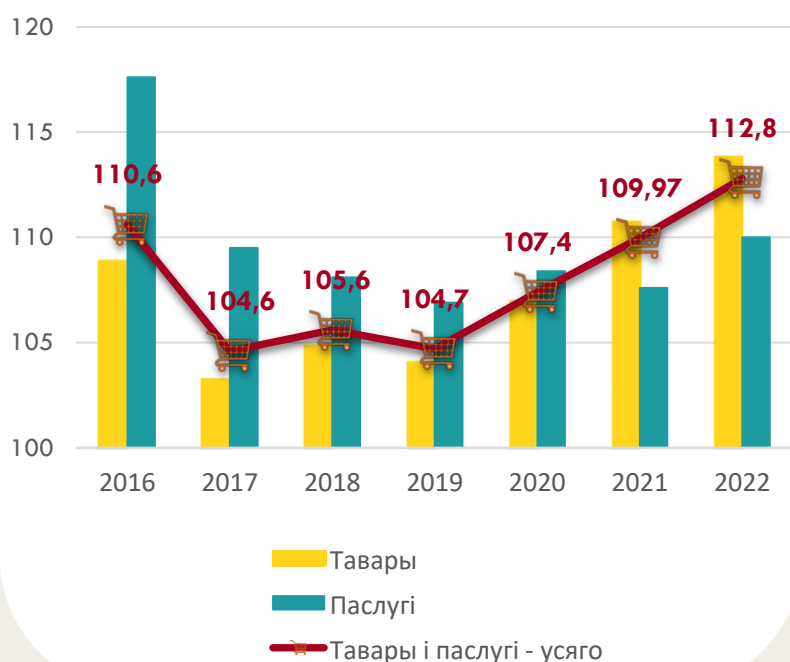


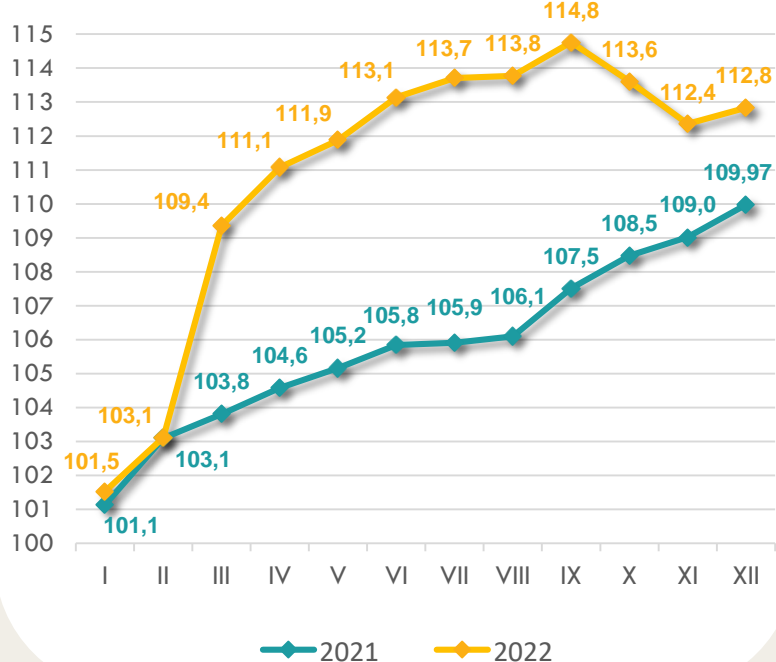
Структура спажывецкіх расходаў насельніцтва Рэспублікі Беларусь для разліку Індэкса спажывецкіх цэн у 2023 годзе ў групойцы КІСМ 2018



Індэсксы спажывецкіх цэн па Рэспубліцы Беларусь у 2016-2022 гг. (снежань да снежня папярэдняга года, %)



Індэсксы спажывецкіх цэн па Рэспубліцы Беларусь у 2021-2022 гг. (да снежня папярэдняга года, %)



Пры выкарыстанні інфармацыі спасылка на Нацыянальны статыстычны камітэт Рэспублікі Беларусь з'яўляецца абавязковай

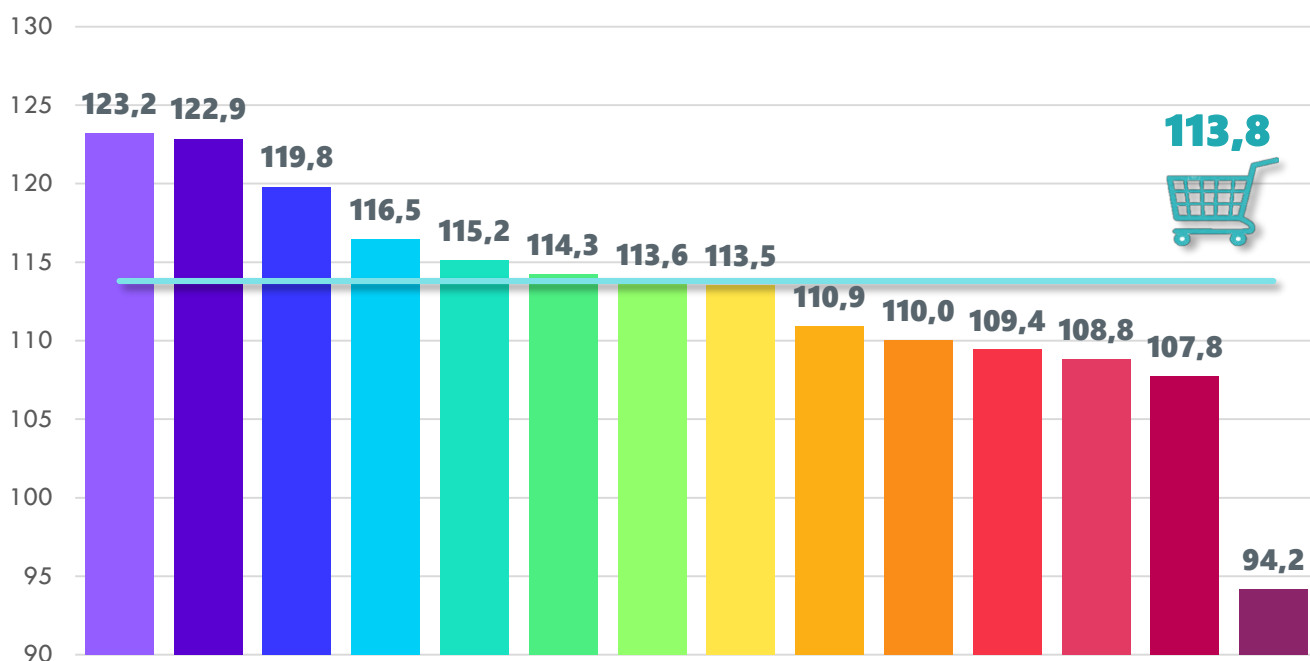
© Нацыянальны статыстычны камітэт Рэспублікі Беларусь

Тэлефон: +375 17 323 23 99
E-mail: upr_cpi@belstat.gov.by

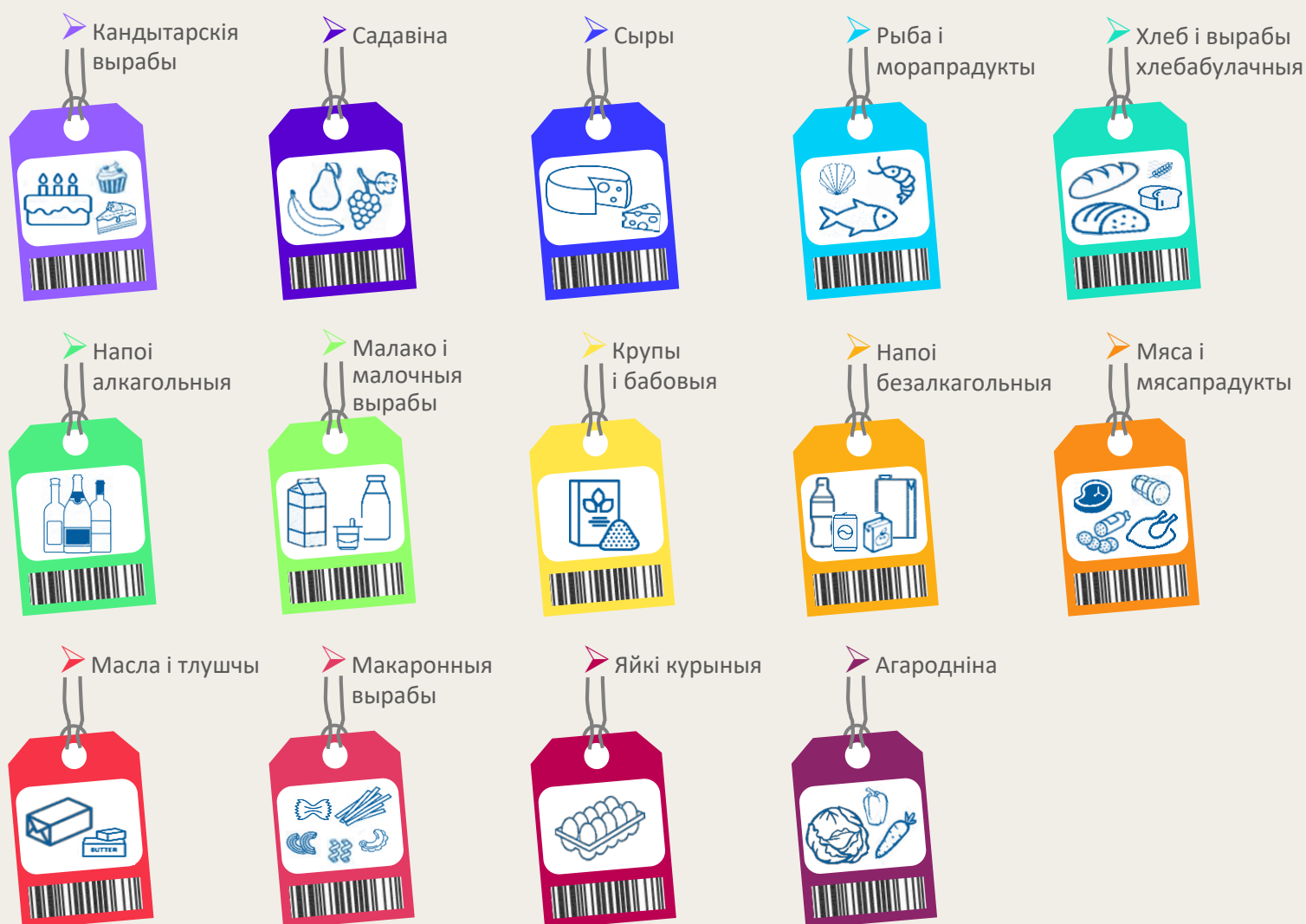
Адрас:
220070, г.Мінск,
прасп.Партызанскі, 12

Індэкс спажывецкіх цэн па Рэспубліцы Беларусь у 2022 годзе на асноўныя групы прадуктовых тавараў

(снежань да снежня папярэдняга года, %)



- Прадуктовыя тавары



Пры выкарыстанні інфармацыі спасылка на Нацыянальны статыстычны камітэт Рэспублікі Беларусь з'яўляецца абавязковай

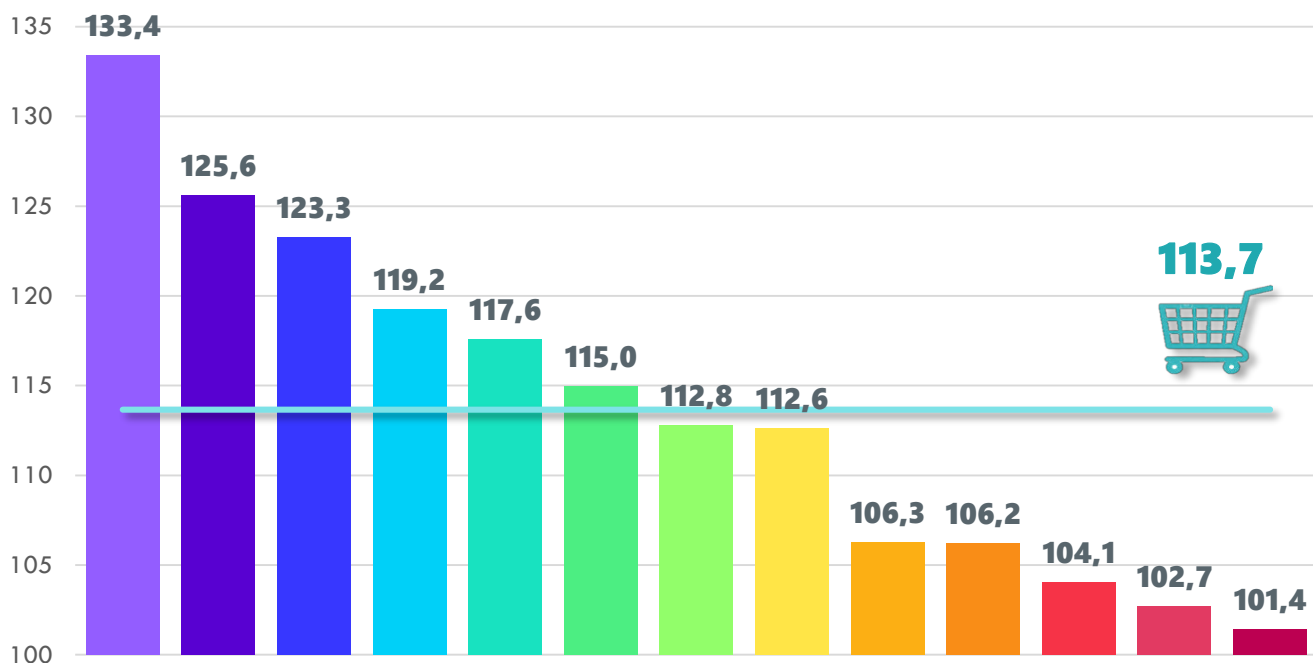
© Нацыянальны статыстычны камітэт Рэспублікі Беларусь

Тэлефон: +375 17 323 23 99
E-mail: upr_cpi@belstat.gov.by

Адрас:
220070, г.Мінск,
прасп.Партызанскі, 12

Індэкс спажывецкіх цэн па Рэспубліцы Беларусь у 2022 годзе на асноўныя групы непрадуктовых тавараў

(снежань да снежня папярэдняга года, %)



- Непрадуктовыя тавары

▶ Аўтамабілі легкавыя



▶ Парфумерна-касметычныя тавары



▶ Сінтэтычныя мыйныя сродкі



▶ Бытавыя электратавары



▶ Бензін аўтамабільны



▶ Друкаваныя выданні



▶ Тэкстыльныя вырабы



▶ Будаўнічыя матэрыялы



▶ Абутак



▶ Адзенне



▶ Мэбля



▶ Лекавыя прэпараты



▶ Посуд



Пры выкарыстанні інфармацыі спасылка на Нацыянальны статыстычны камітэт Рэспублікі Беларусь з'яўляецца абавязковай

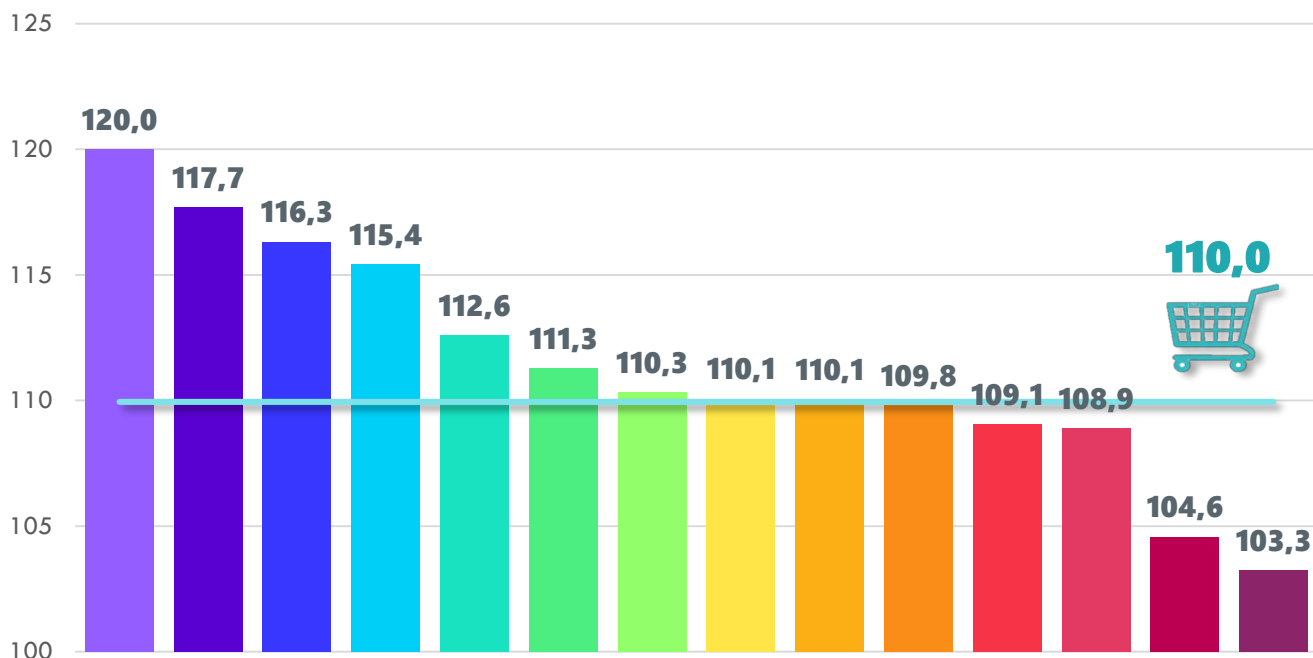
© Нацыянальны статыстычны камітэт Рэспублікі Беларусь

Тэлефон: +375 17 323 23 99
E-mail: upr_cpi@belstat.gov.by

Адрас:
220070, г.Мінск,
прасп.Партызанскі, 12

Індэкс цэн (тарыфаў) па Рэспубліцы Беларусь на асноўныя віды паслуг, якія аказваліся насельніцтву у 2022 годзе

(снежань да снежня папярэдняга года, %)



- Паслугі, якія аказваліся насельніцтву



Пры выкарыстанні інфармацыі спасылка на Нацыянальны статыстычны камітэт Рэспублікі Беларусь з'яўляецца абавязковай

© Нацыянальны статыстычны камітэт Рэспублікі Беларусь

Тэлефон: +375 17 323 23 99
E-mail: upr_cpi@belstat.gov.by

Адрас:
220070, г.Мінск,
прасп.Партызанскі, 12