

ДЕНЬ ОХРАНЫ ОКРУЖАЮЩЕЙ СРЕДЫ

СТАТИСТИЧЕСКИЙ ОБЗОР

2
0
2
6

«Для каждого из нас бережное отношение к окружающей среде должно стать образом мышления и нормой жизни, для держав и союзов — приоритетным направлением государственной политики»

Президент Республики Беларусь А.Г.Лукашенко

День охраны окружающей среды
в Беларуси отмечается **5 июня**

ТЕРРИТОРИЯ РЕСПУБЛИКИ БЕЛАРУСЬ

20 762,9 тыс.
гектаров



ЗЕМЕЛЬНЫЕ РЕСУРСЫ
НА 1 ЯНВАРЯ 2026 Г.

43,7%

Лесные земли*

38,2%

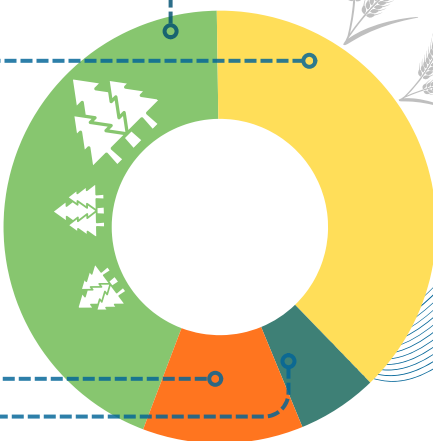
Сельскохозяйственные
земли

12,4%

Прочие земли

5,7%

Земли под болотами
и поверхностными
водными объектами



* Лесные земли – земли, покрытые лесом, а также не покрытые лесом, но предназначенные для его восстановления (вырубки, гари, редины, пустоши, прогалины, погибшие древостои, площади, занятые питомниками, плантациями и несомкнувшимися лесными культурами, и др.).

ЛЕСНОЙ ФОНД**
НА 1 ЯНВАРЯ 2026 Г.

9 801,4 тыс.
гектаров

40,5%



территории Беларуси
покрыто лесом

Беларусь занимает **2** место
по **ЛЕСИСТОСТИ ТЕРРИТОРИИ**
среди стран СНГ

** К землям лесного фонда относятся лесные земли, а также нелесные земли, расположенные в границах лесного фонда, предоставленные для ведения лесного хозяйства, за исключением земель, занятых поверхностными водными объектами.

ОСОБО ОХРАНЯЕМЫЕ ПРИРОДНЫЕ
ТЕРРИТОРИИ НА 1 ЯНВАРЯ 2026 Г.

1 903,0 тыс.
гектаров

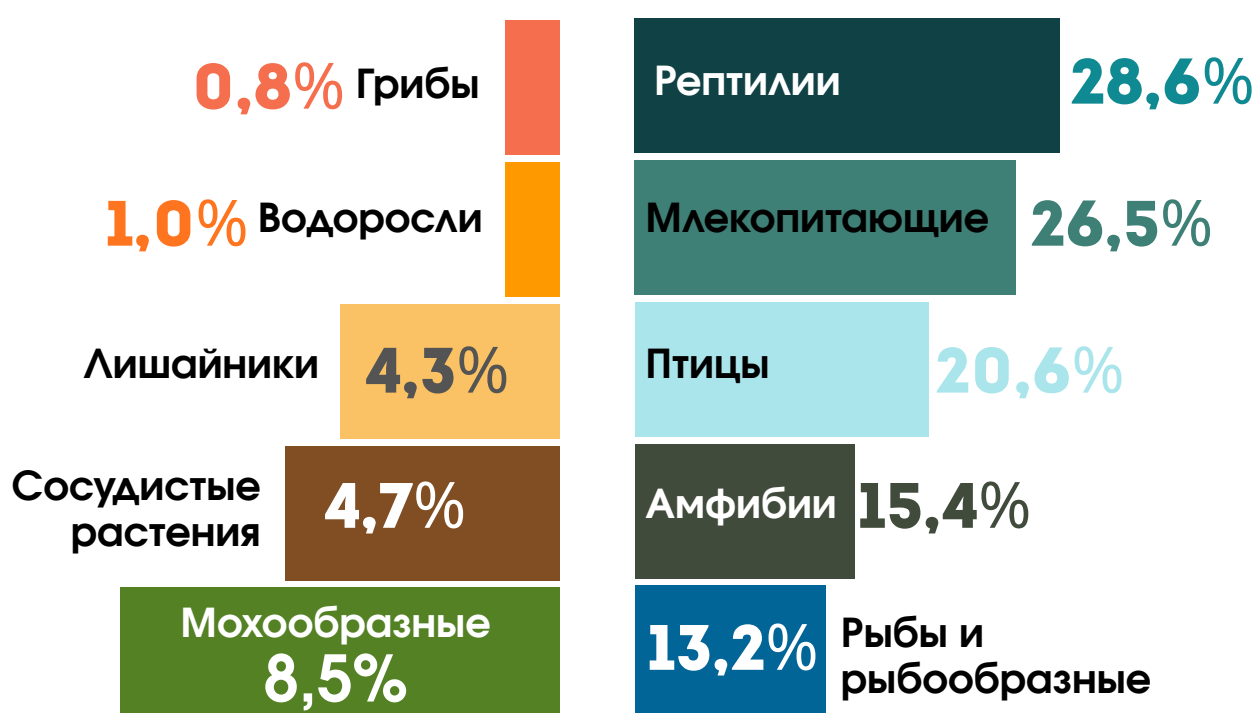
9,2%
площади Беларуси

- 1** заповедник
- 4** национальных парка
- 375** заказников
- 976** памятников природы

РЕДКИЕ И НАХОДЯЩИЕСЯ ПОД УГРОЗОЙ
ИСЧЕЗНОВЕНИЯ ВИДЫ ДИКИХ ЖИВОТНЫХ
И ДИКОРАСТУЩИХ РАСТЕНИЙ, ВКЛЮЧЕННЫЕ
В КРАСНУЮ КНИГУ РЕСПУБЛИКИ БЕЛАРУСЬ



ДОЛЯ РЕДКИХ И НАХОДЯЩИХСЯ ПОД УГРОЗОЙ
ИСЧЕЗНОВЕНИЯ ВИДОВ В ОБЩЕМ
КОЛИЧЕСТВЕ ВИДОВ



ВЫБРОСЫ ПАРНИКОВЫХ ГАЗОВ***

2024 ГОД

86,7 -40,6%
МЛН. ТОНН
СО₂-ЭКВИВАЛЕНТА
к 1990 году



***Объем выбросов парниковых газов — это сумма выбросов газов с прямым парниковым эффектом в эквиваленте СО₂: диоксида углерода, метана, закиси азота, перфторуглеродов, гидрофторуглеродов, гексафторида серы, фторида азота.

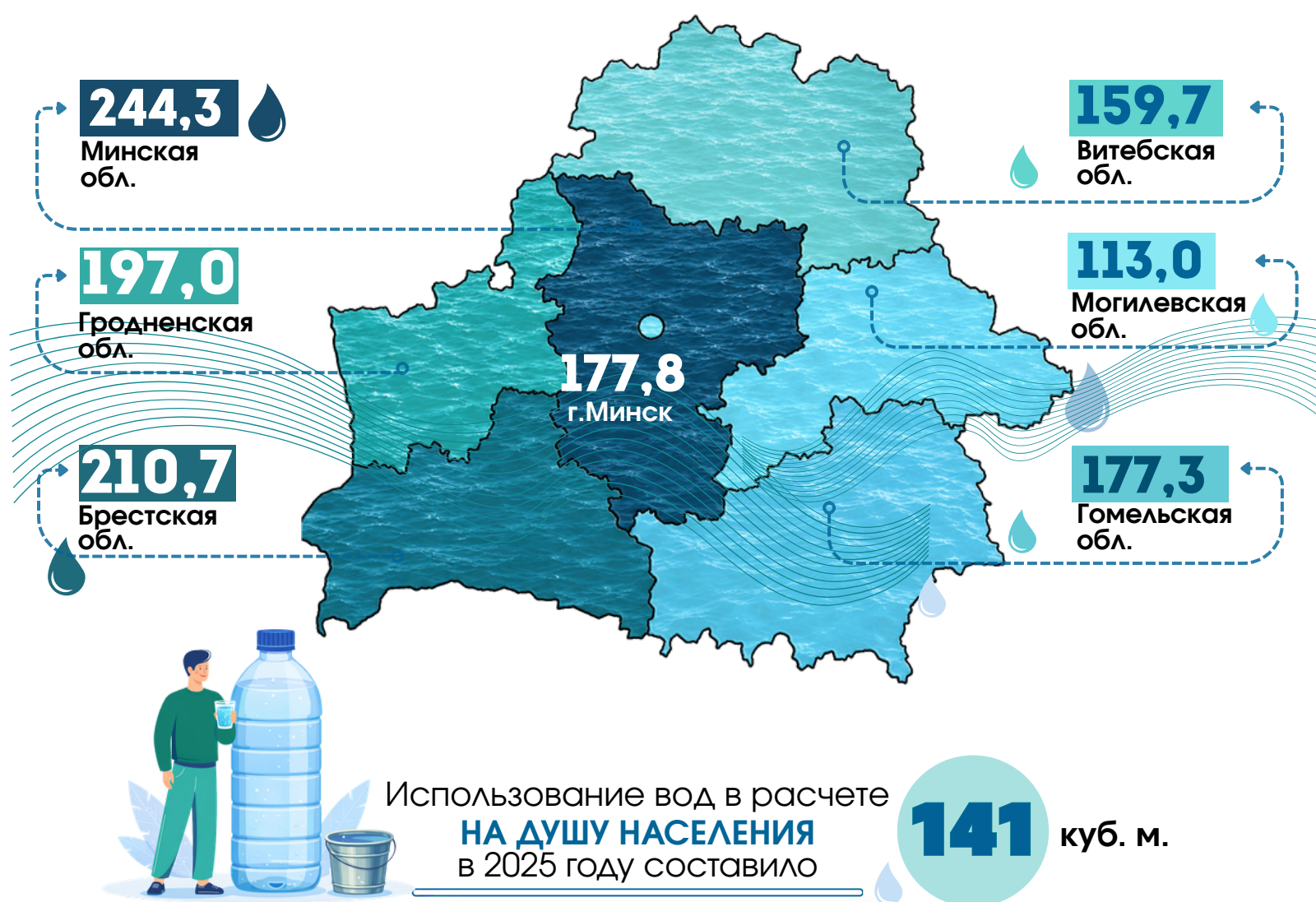
ДОБЫЧА (ИЗЪЯТИЕ) ВОД ИЗ ПРИРОДНЫХ ИСТОЧНИКОВ В 2025 ГОДУ

(МЛН. КУБ. МЕТРОВ)

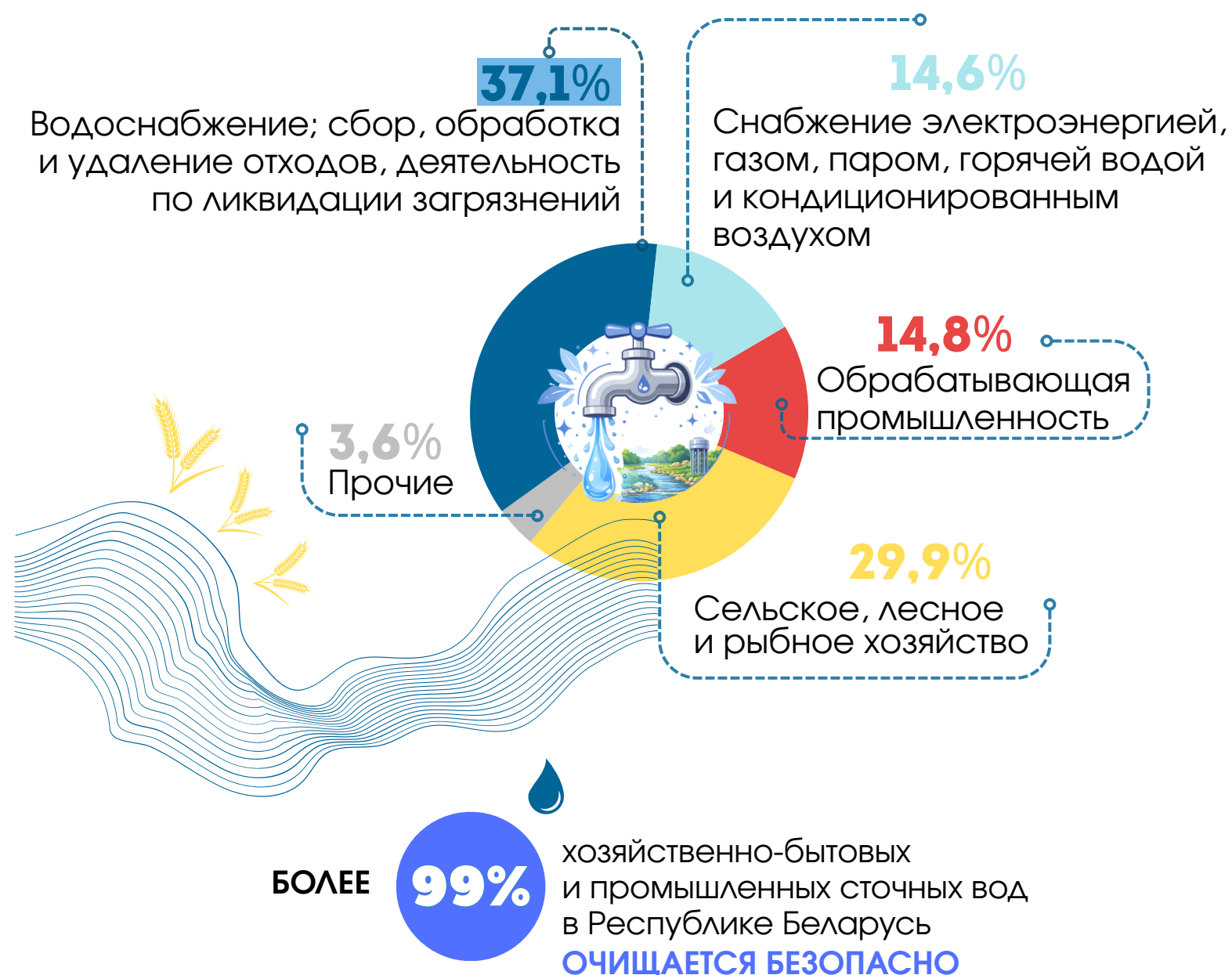


ИСПОЛЬЗОВАНИЕ ВОД ПО ОБЛАСТЯМ И Г.МИНСКУ В 2025 ГОДУ

(МЛН. КУБ. МЕТРОВ)



СТРУКТУРА ИСПОЛЬЗОВАНИЯ ВОД ПО ВИДАМ ЭКОНОМИЧЕСКОЙ ДЕЯТЕЛЬНОСТИ В 2025 ГОДУ



ОБРАЗОВАНИЕ ТВЕРДЫХ КОММУНАЛЬНЫХ ОТХОДОВ В 2025 ГОДУ

4 706,2 ТЫС. ТОНН

ДОЛЯ ИСПОЛЬЗОВАНИЯ ТВЕРДЫХ КОММУНАЛЬНЫХ ОТХОДОВ В ОБЩЕМ ОБЪЕМЕ ИХ ОБРАЗОВАНИЯ В 2025 ГОДУ

48,9%

ИСПОЛЬЗОВАНИЕ ТВЕРДЫХ КОММУНАЛЬНЫХ ОТХОДОВ (СБОР (ЗАГОТОВКА) ВТОРИЧНЫХ МАТЕРИАЛЬНЫХ РЕСУРСОВ) В 2025 ГОДУ

(ТЫС. ТОНН)

Отходы бумаги и картона	447
Отходы стекла	222
Полимерные отходы	158
Изношенные шины	66
Отработанные масла	27
Отходы электрического и электронного оборудования	26



ТЕКУЩИЕ ЗАТРАТЫ НА ОХРАНУ ОКРУЖАЮЩЕЙ СРЕДЫ В 2025 ГОДУ

1 328,9 МЛН. РУБЛЕЙ

+13,4%
к 2024 году

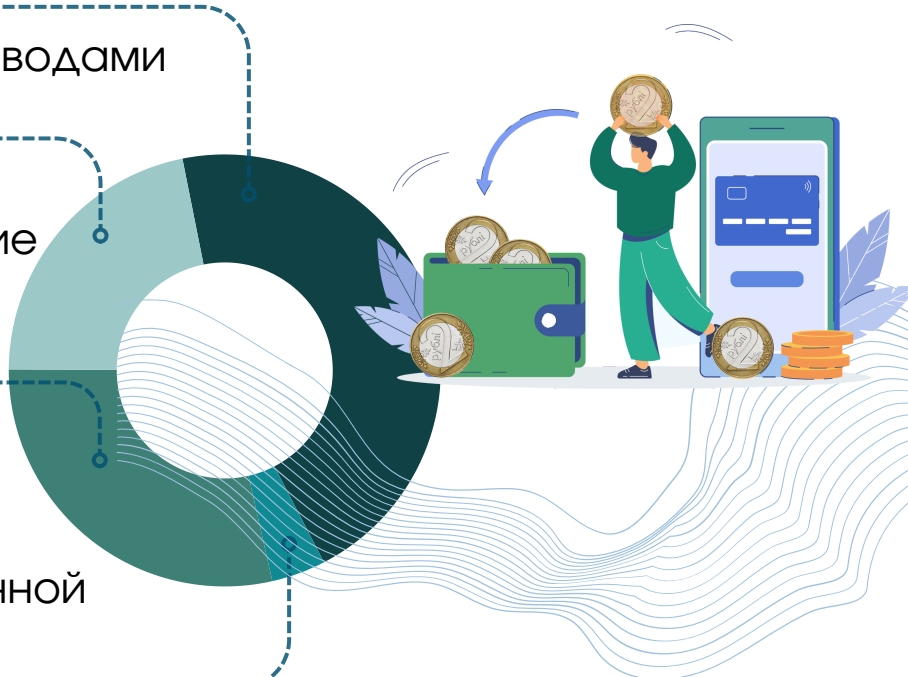
В ТОМ ЧИСЛЕ ПО ВИДАМ ПРИРОДООХРАННОЙ ДЕЯТЕЛЬНОСТИ

46,2%
Обращение со сточными водами

20,3%
Охрана атмосферного воздуха и предотвращение изменения климата

29,3%
Обращение с отходами

4,2%
Иные виды природоохранной деятельности



При подготовке статистического обзора использованы данные Государственного комитета по имуществу Республики Беларусь, Министерства лесного хозяйства Республики Беларусь, Министерства природных ресурсов и охраны окружающей среды Республики Беларусь, Национальной академии наук Беларуси, Министерства жилищно-коммунального хозяйства Республики Беларусь.

Еще больше информации можно найти:



БАЗА
СТАТИСТИЧЕСКИХ
ДАННЫХ



ЦЕЛИ
БЕЛАРУСИ

Представляется в порядке информации.
При использовании информации ссылка на
Национальный статистический комитет Республики Беларусь
является обязательной.

© Национальный статистический комитет Республики Беларусь

Телефон: +375 17 350 23 81
E-mail: press@belstat.gov.by

Адрес:
220070, г. Минск,
просп. Партизанский, 12