

ДЕНЬ ЖЕНЩИН

СТАТИСТИЧЕСКИЙ ОБЗОР



2026 год в Беларуси объявлен Годом белорусской женщины

Ежегодно 8 марта отмечается День женщин

ЧИСЛЕННОСТЬ ЖЕНЩИН ГРОДНЕНСКОЙ ОБЛАСТИ
НА НАЧАЛО 2025 ГОДА



528 932

женщины

78,6%

проживали в городах
и поселках городского типа

53,7%

от общей численности
населения области

44,6 года

средний возраст женщин

1 160 женщин

приходилось на 1000 мужчин

ЧИСЛЕННОСТЬ ЖЕНЩИН ПО ОСНОВНЫМ ВОЗРАСТНЫМ ГРУППАМ

Моложе трудоспособного
возраста

85 675

человек



В трудоспособном
возрасте

267 052

человека

Старше трудоспособного
возраста

176 205

человек

ОЖИДАЕМАЯ ПРОДОЛЖИТЕЛЬНОСТЬ ЖИЗНИ ПРИ РОЖДЕНИИ

(ЖЕНЩИНЫ; ЛЕТ)

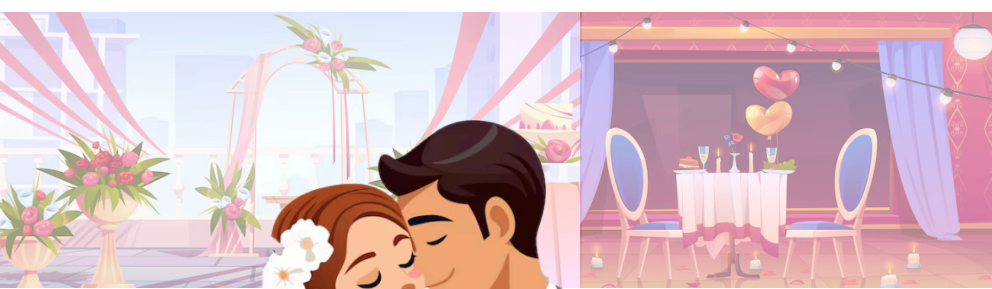
2014 ГОД

78,5

2024 ГОД

80,0

ВСТУПИЛИ В БРАК В 2025 ГОДУ



5 231 женщина

ИЗ НИХ

61,3%

впервые

38,7%

повторно

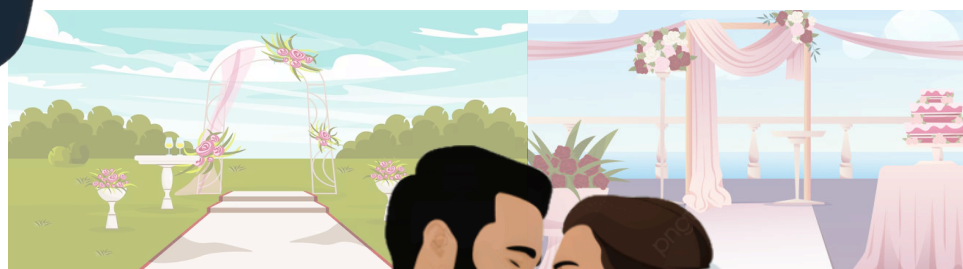


160 женщин

или

3,1%

вступили в брак
с иностранными гражданами



СРЕДНИЙ ВОЗРАСТ ЖЕНЩИН ПРИ ВСТУПЛЕНИИ В БРАК

(ЛЕТ)

2015 ГОД

2025 ГОД

первый брак

повторный брак

первый брак

повторный брак

24,8

36,7

25,8

40,1

СРЕДНИЙ ВОЗРАСТ ЖЕНЩИН ПРИ РОЖДЕНИИ РЕБЕНКА

(ЛЕТ)

2015 ГОД

2025 ГОД

28,2

при рождении
ребенка

30,1

при рождении
ребенка

25,6

при рождении
первого ребенка

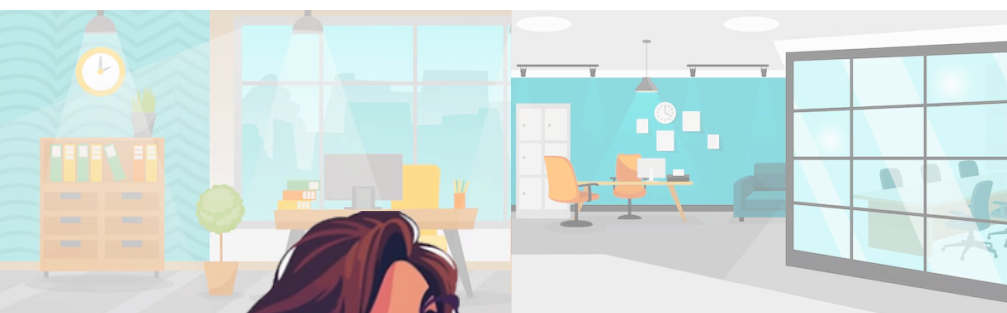
27,1

при рождении
первого ребенка



ЗАНЯТЫЕ ЖЕНЩИНЫ

ПО ДАННЫМ ВЫБОРОЧНОГО ОБСЛЕДОВАНИЯ ДОМАШНИХ ХОЗЯЙСТВ
В ЦЕЛЯХ ИЗУЧЕНИЯ ПРОБЛЕМ ЗАНЯТОСТИ НАСЕЛЕНИЯ



Уровень занятости женщин
в трудоспособном возрасте
в 2025 году

86,9%



Средний возраст
занятых женщин

42,9 года

РАСПРЕДЕЛЕНИЕ ЗАНЯТЫХ ЖЕНЩИН ПО УРОВНЮ ОБРАЗОВАНИЯ В 2025 ГОДУ

(В ПРОЦЕНТАХ К ИТОГУ)

Высшее	Среднее специальное	Профессионально- техническое	Среднее (включая базовое и начальное)
40,0	27,6	21,8	10,6

СФЕРЫ ДЕЯТЕЛЬНОСТИ С НАИБОЛЬШЕЙ ДОЛЕЙ ЗАНЯТЫХ ЖЕНЩИН В 2025 ГОДУ

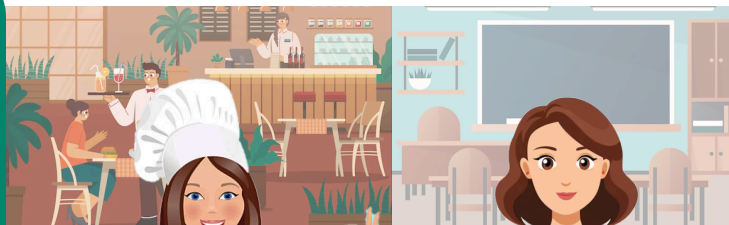
97,8% услуги по временному
проживанию и питанию

85,2% образование

83,6% здравоохранение
и социальные услуги

75,5% финансовая и страховая
деятельность

73,8% профессиональная,
научная и техническая
деятельность



ДОЛЯ ЖЕНЩИН-РУКОВОДИТЕЛЕЙ В 2025 ГОДУ

(ОТ ОБЩЕЙ ЧИСЛЕННОСТИ РУКОВОДИТЕЛЕЙ СООТВЕТСТВУЮЩЕГО УРОВНЯ)

На руководящих
должностях

49,8%

На высших и средних
руководящих должностях

45,7%

39,3% женщин-руководителей имели детей в возрасте до 18 лет

41,3%

ЗАНЯТЫХ В ЭКОНОМИКЕ В 2025 ГОДУ ЖЕНЩИН ИМЕЛИ НЕСОВЕРШЕННОЛЕТНИХ ДЕТЕЙ

ЗАНЯТЫЕ ЖЕНЩИНЫ, ИМЕЮЩИЕ ДЕТЕЙ В ВОЗРАСТЕ ДО 18 ЛЕТ, ПО КОЛИЧЕСТВУ ДЕТЕЙ В 2025 ГОДУ

(В ПРОЦЕНТАХ К ИТОГУ)

55,8%

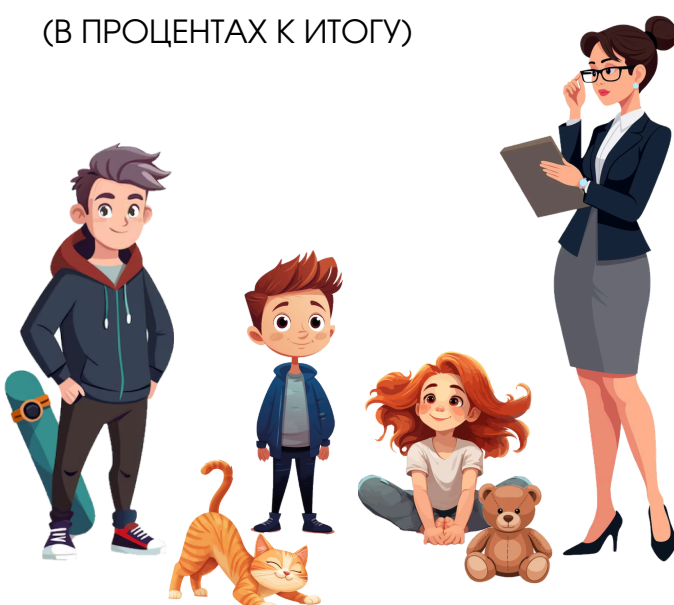
1 ребенок

34,3%

2 детей

9,9%

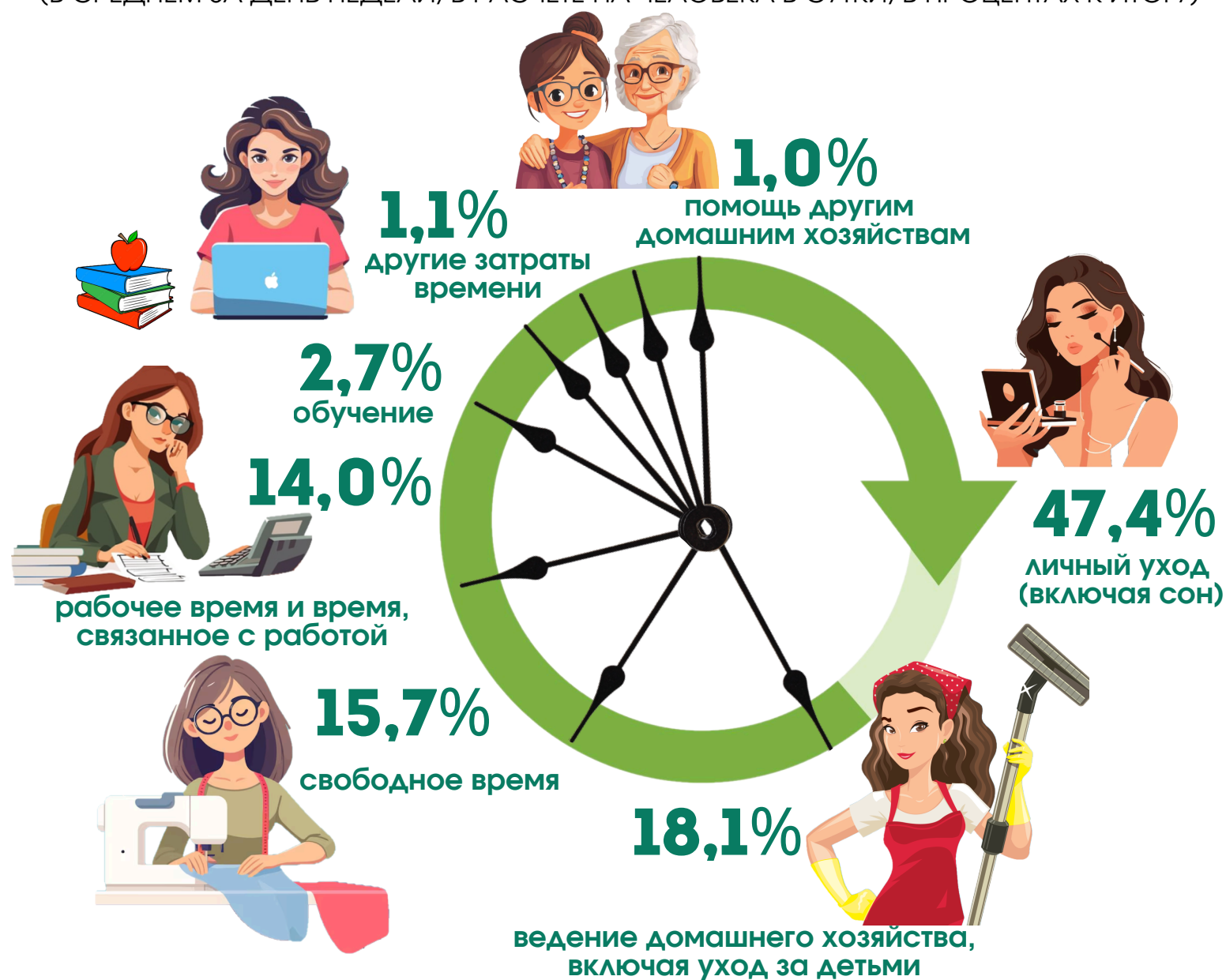
3 и более детей



ПО ДАННЫМ ВЫБОРОЧНОГО ОБСЛЕДОВАНИЯ ДОМАШНИХ ХОЗЯЙСТВ В ЦЕЛЯХ ИЗУЧЕНИЯ ИСПОЛЬЗОВАНИЯ СУТОЧНОГО ФОНДА ВРЕМЕНИ НАСЕЛЕНИЕМ

СТРУКТУРА СУТОЧНОГО ФОНДА ВРЕМЕНИ ЖЕНЩИН В ВОЗРАСТЕ 10 ЛЕТ И СТАРШЕ

(В СРЕДНЕМ ЗА ДЕНЬ НЕДЕЛИ; В РАСЧЕТЕ НА ЧЕЛОВЕКА В СУТКИ; В ПРОЦЕНТАХ К ИТОГУ)



ВРЕМЯ, КОТОРОЕ ТРАТИЛИ ЖЕНЩИНЫ В ВОЗРАСТЕ 10 ЛЕТ И СТАРШЕ НА ВЕДЕНИЕ ДОМАШНЕГО ХОЗЯЙСТВА

(В СРЕДНЕМ ЗА ДЕНЬ НЕДЕЛИ; В РАСЧЕТЕ НА ЧЕЛОВЕКА В СУТКИ; В ПРОЦЕНТАХ К ИТОГУ)

38,1%

приготовление пищи, мытье посуды

20,9%

работы по содержанию дома, уход за детьми

13,3%

садоводство, огородничество и уход за домашними животными

10,2%

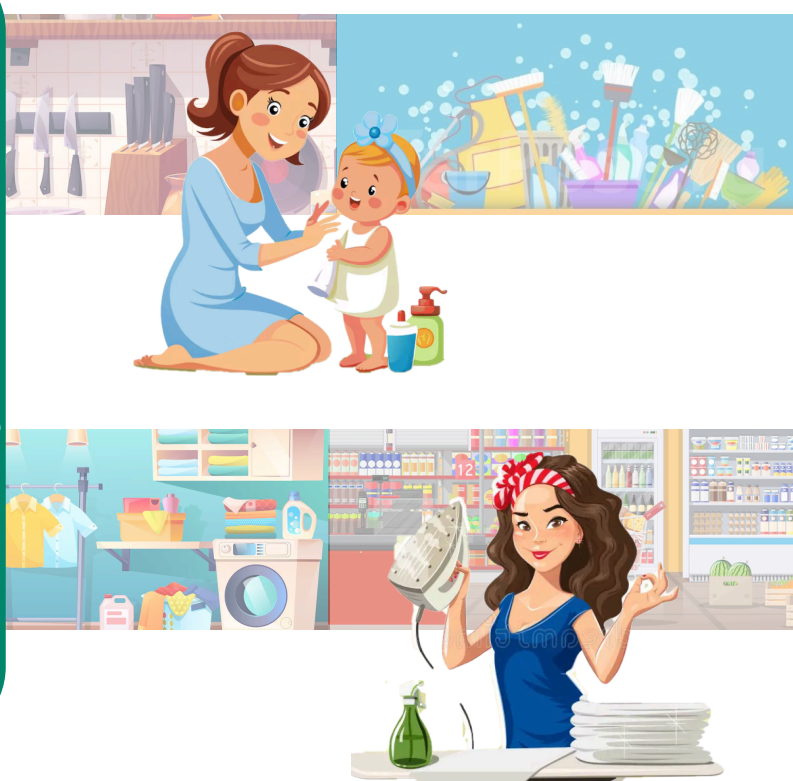
передвижения, связанные с ведением домашнего хозяйства

8,4%

покупка товаров и получение услуг

7,0%

уход за одеждой, бельем, обувью



ПО ДАННЫМ ВЫБОРОЧНОГО ОБСЛЕДОВАНИЯ ДОМАШНИХ ХОЗЯЙСТВ
ПО УРОВНЮ ЖИЗНИ

ДОСТУП ЖЕНЩИН К СЕТИ ИНТЕРНЕТ В 2025 ГОДУ

97,2 %

удельный вес женщин в возрасте 16-72 лет,
пользующихся услугами сети Интернет

в том числе с целью

99,3%

отправки, получения
электронной почты,
переговоров

92,9%

общения в социальных
сетях (на форумах,
в чатах, блогах и т.д.)

89,4%

поиска информации
о товарах, услугах

87,1%

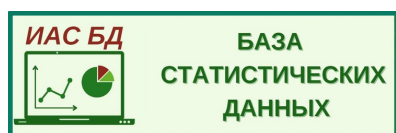
просмотра фильмов,
прослушивания музыки,
игры в компьютерные игры;
скачивания

82,3%

осуществления
финансовых операций



Актуальная информация размещена:



Представляется в порядке информации.

При использовании информации ссылка на

Главное статистическое управление Гродненской области является обязательной.

© Главное статистическое управление Гродненской области

Телефон: +375 152 55 66 06
E-mail: demogr.grodno@belstat.gov.by

Адрес:
230009, г. Гродно,
ул. Врублевского, 3