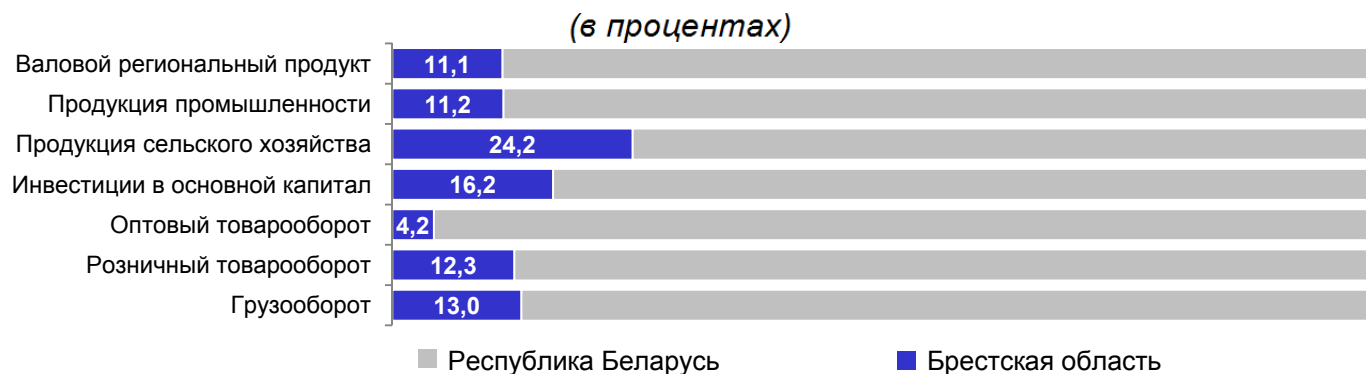
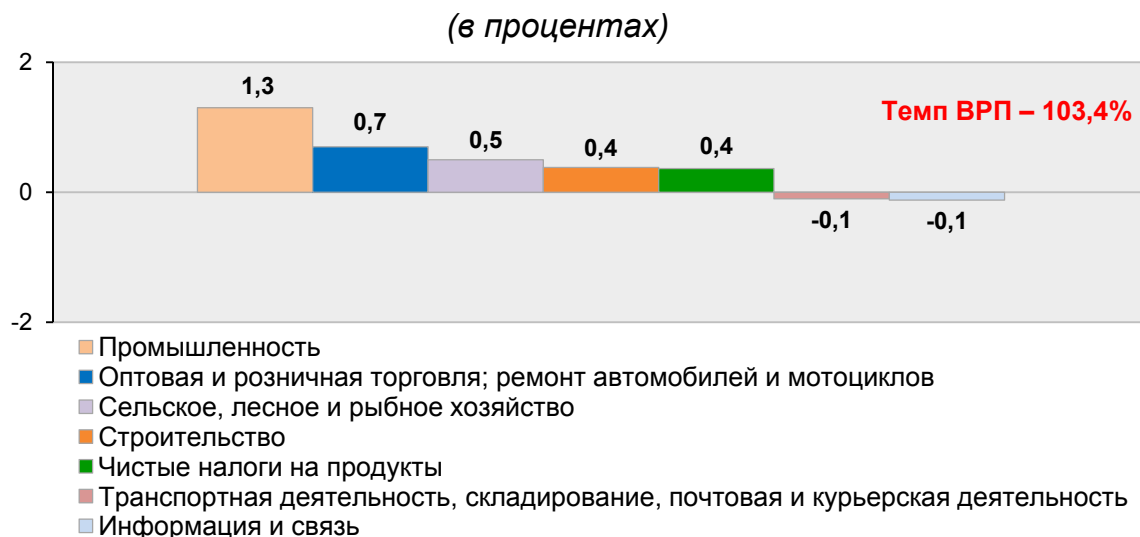


СОЦИАЛЬНО-ЭКОНОМИЧЕСКИЕ ПОКАЗАТЕЛИ ПО БРЕСТСКОЙ ОБЛАСТИ

Удельный вес Брестской области в общереспубликанских показателях в январе-июле 2023 г.



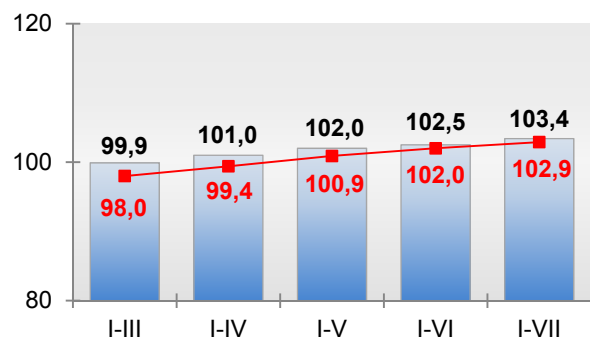
Влияние видов экономической деятельности на формирование темпа ВРП по Брестской области в январе-июле 2023 г.



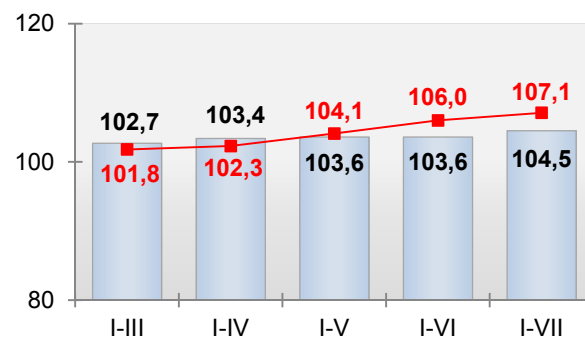
Основные показатели развития региона в 2023 году

(в процентах к соответствующему периоду 2022 года)

Валовой региональный продукт

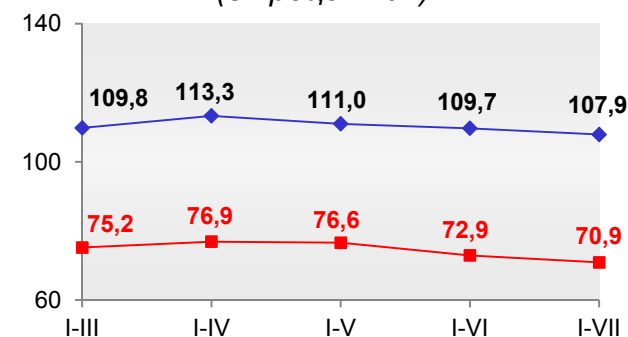


Промышленное производство

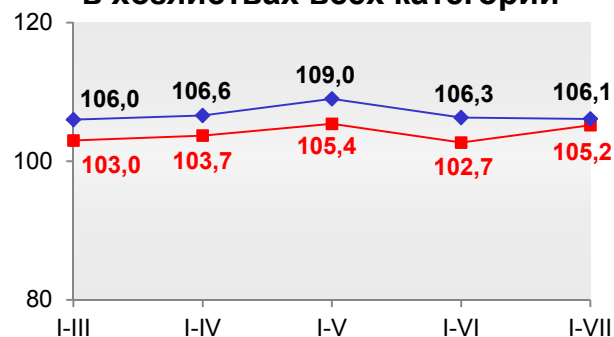


Соотношение запасов готовой продукции и среднемесячного объема производства

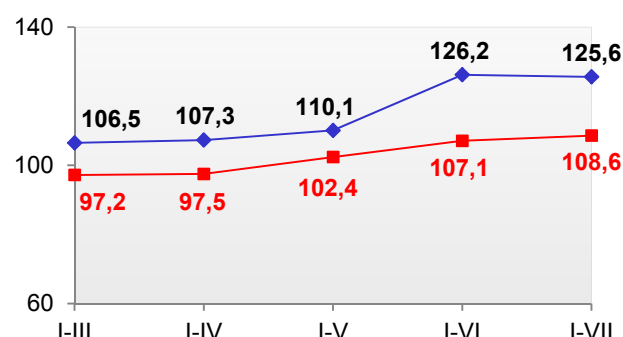
(в процентах)



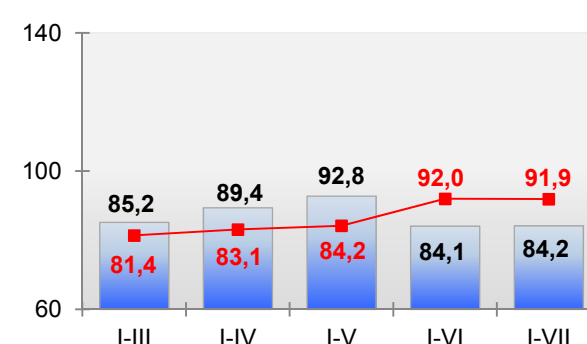
Производство сельского хозяйства в хозяйствах всех категорий



Инвестиции в основной капитал



Ввод в эксплуатацию жилья

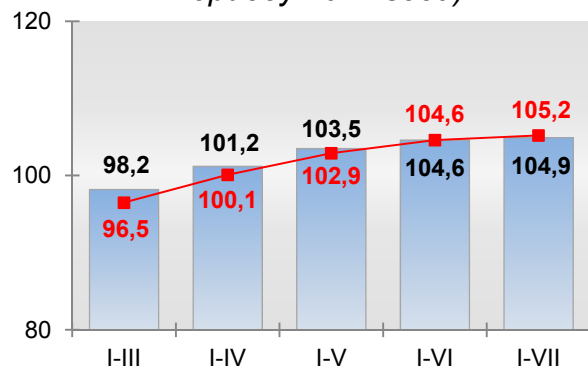


■ Республика Беларусь

◆ Брестская область

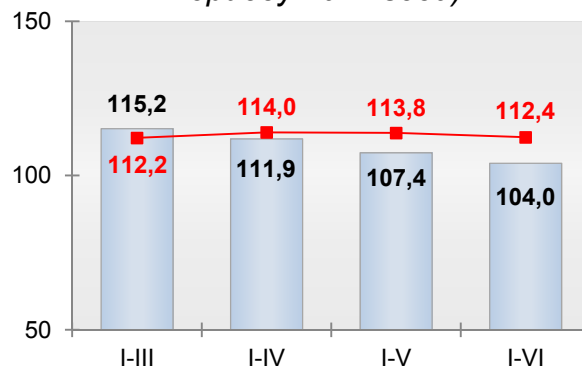
Розничный товарооборот

(в процентах к соответствующему периоду 2022 года)



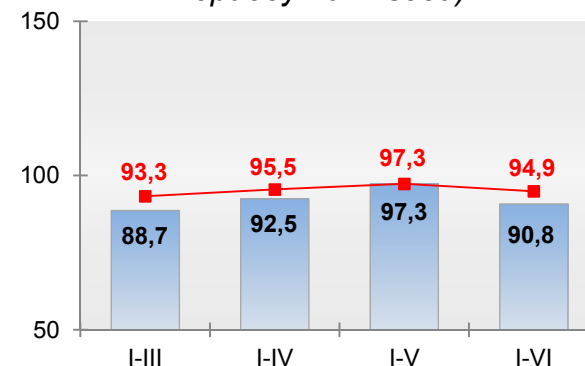
Экспорт товаров

(в процентах к соответствующему периоду 2022 года)



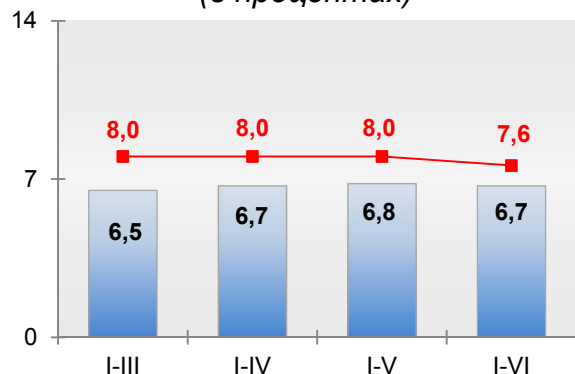
Экспорт услуг

(в процентах к соответствующему периоду 2022 года)



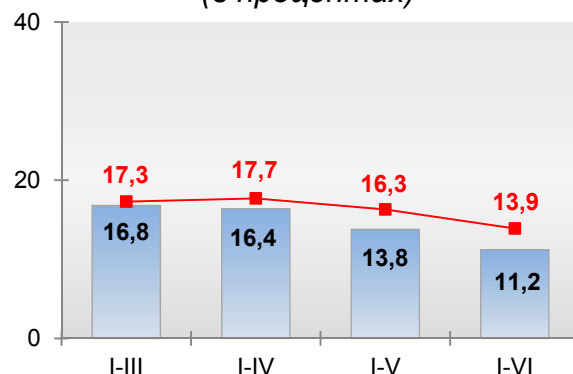
Рентабельность продаж

(в процентах)



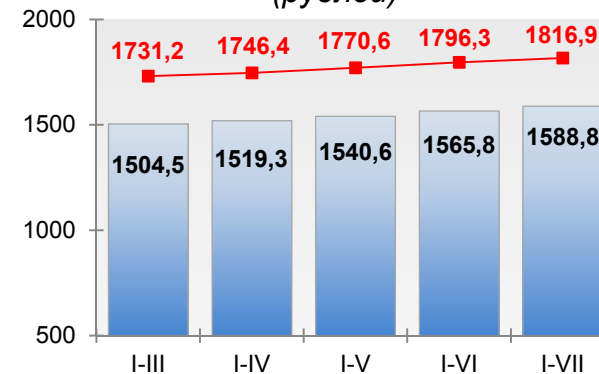
Удельный вес убыточных организаций в общем количестве организаций

(в процентах)



Номинальная начисленная среднемесячная заработная плата работников

(рублей)



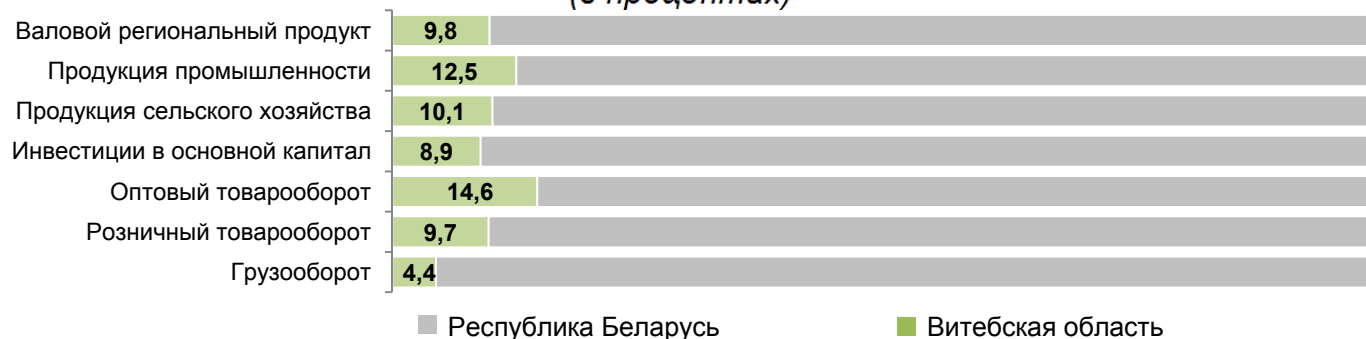
■ Республика Беларусь

◆ Брестская область

СОЦИАЛЬНО-ЭКОНОМИЧЕСКИЕ ПОКАЗАТЕЛИ ПО ВИТЕБСКОЙ ОБЛАСТИ

Удельный вес Витебской области в общереспубликанских показателях в январе-июле 2023 г.

(в процентах)



Влияние видов экономической деятельности на формирование темпа ВРП по Витебской области в январе-июле 2023 г.

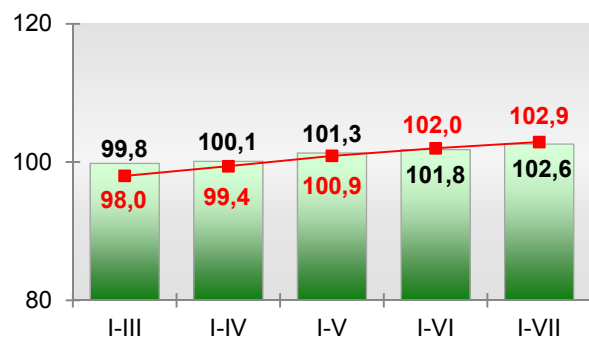
(в процентах)



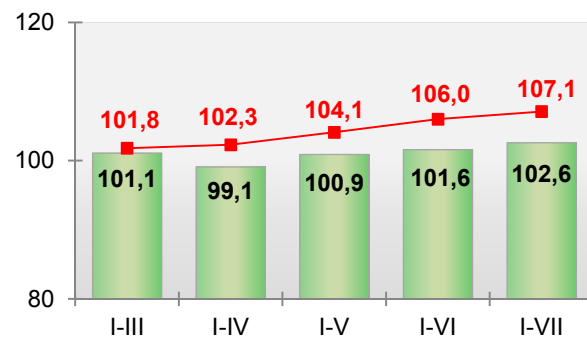
Основные показатели развития региона в 2023 году

(в процентах к соответствующему периоду 2022 года)

Валовой региональный продукт

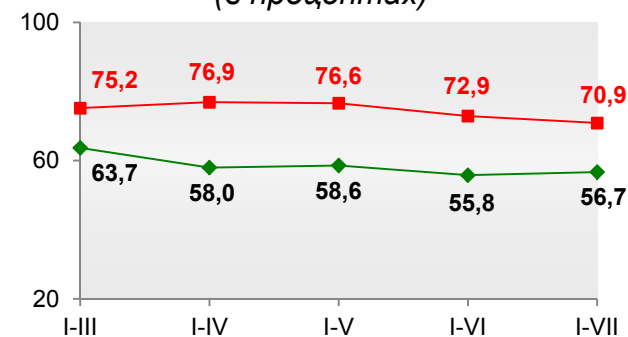


Промышленное производство

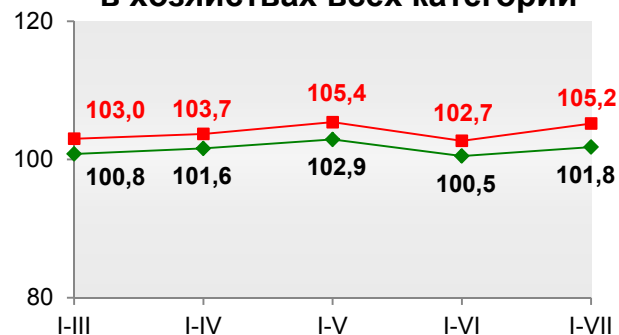


Соотношение запасов готовой продукции и среднемесячного объема производства

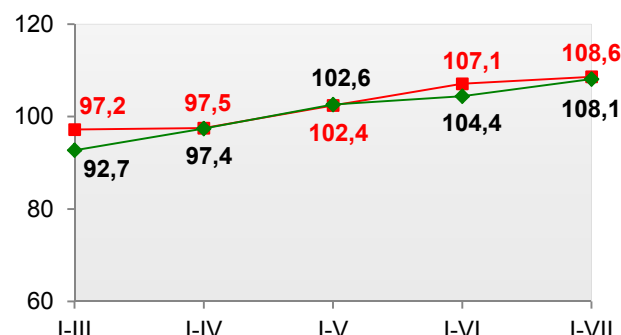
(в процентах)



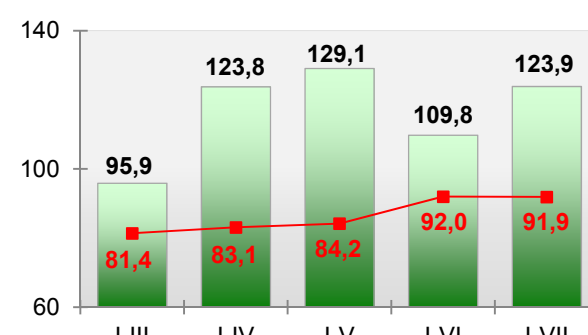
Производство сельского хозяйства в хозяйствах всех категорий



Инвестиции в основной капитал



Ввод в эксплуатацию жилья

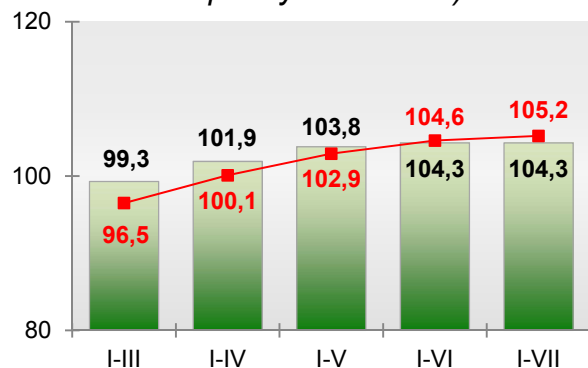


■ Республика Беларусь

◆ Витебская область

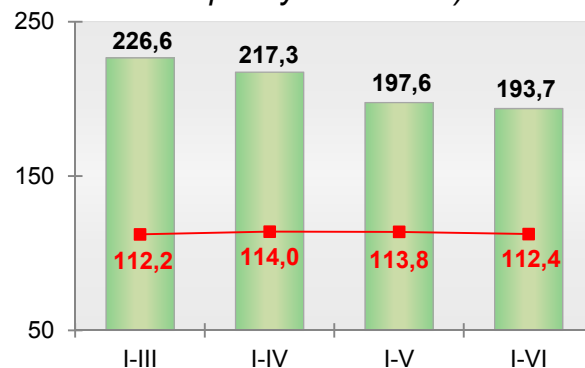
Розничный товарооборот

(в процентах к соответствующему периоду 2022 года)



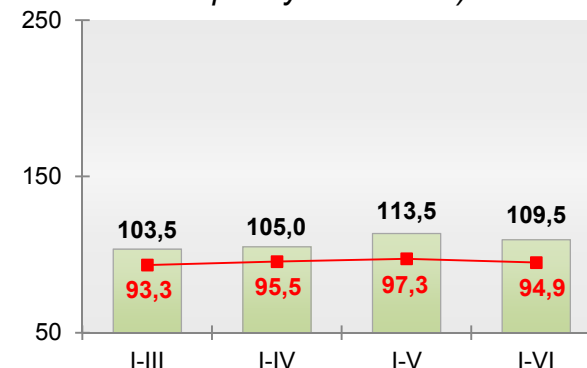
Экспорт товаров

(в процентах к соответствующему периоду 2022 года)



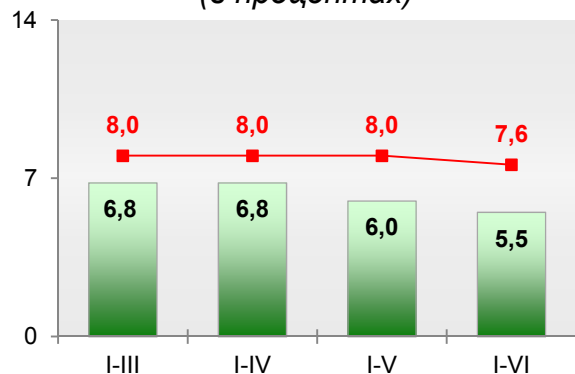
Экспорт услуг

(в процентах к соответствующему периоду 2022 года)



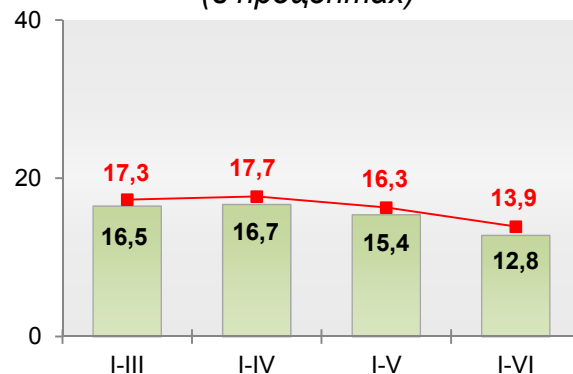
Рентабельность продаж

(в процентах)



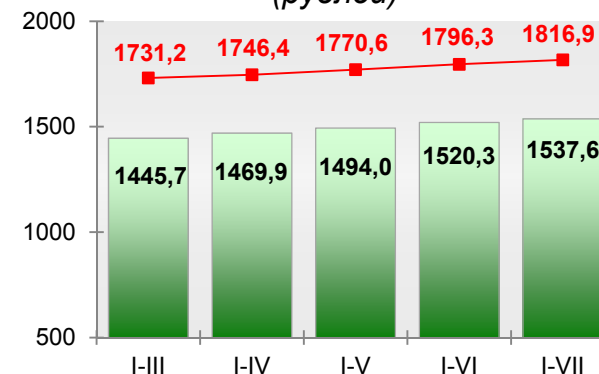
Удельный вес убыточных организаций в общем количестве организаций

(в процентах)



Номинальная начисленная среднемесячная заработная плата работников

(рублей)



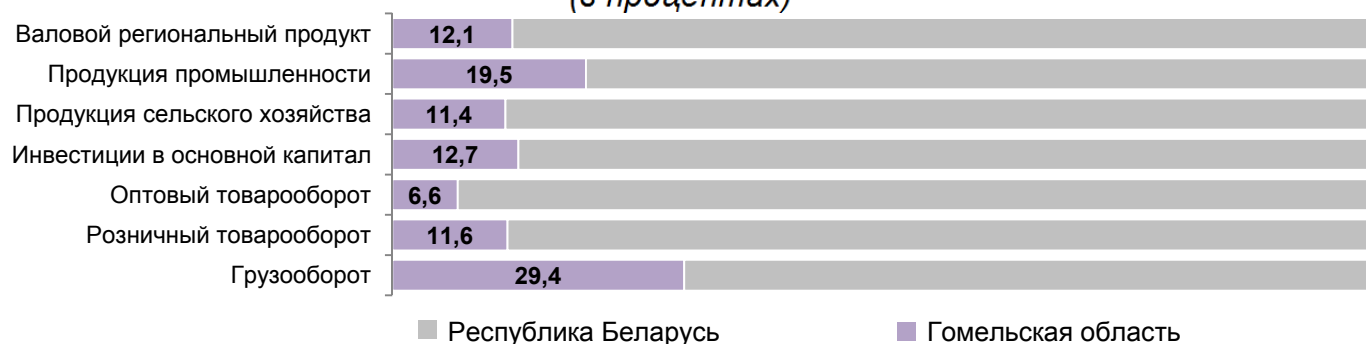
■ Республика Беларусь

◆ Витебская область

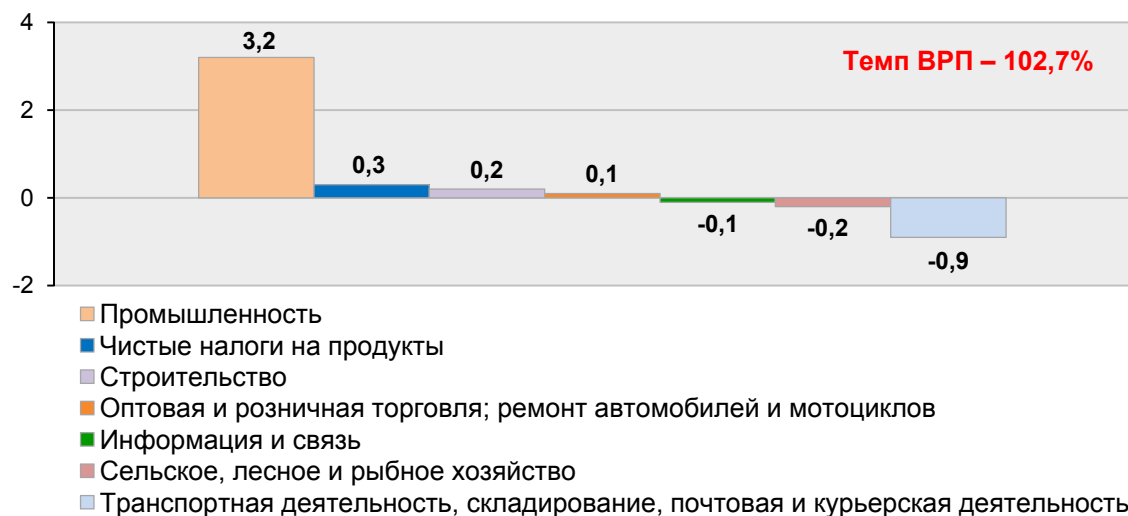
СОЦИАЛЬНО-ЭКОНОМИЧЕСКИЕ ПОКАЗАТЕЛИ ПО ГОМЕЛЬСКОЙ ОБЛАСТИ

Удельный вес Гомельской области в общереспубликанских показателях
в январе-июле 2023 г.

(в процентах)

Влияние видов экономической деятельности
на формирование темпа ВРП по Гомельской области
в январе-июле 2023 г.

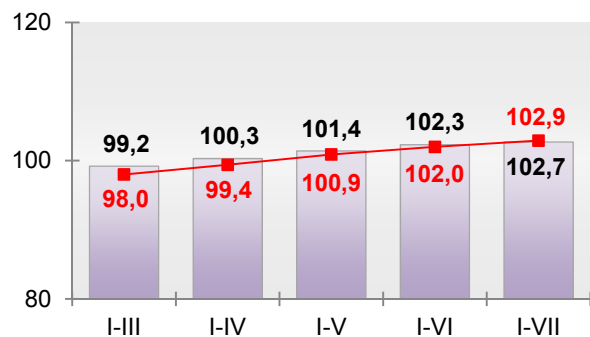
(в процентах)



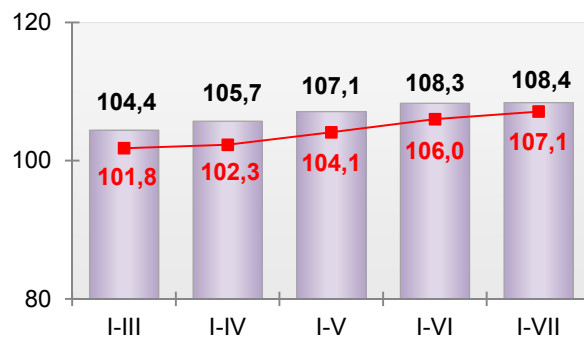
Основные показатели развития региона в 2023 году

(в процентах к соответствующему периоду 2022 года)

Валовой региональный продукт

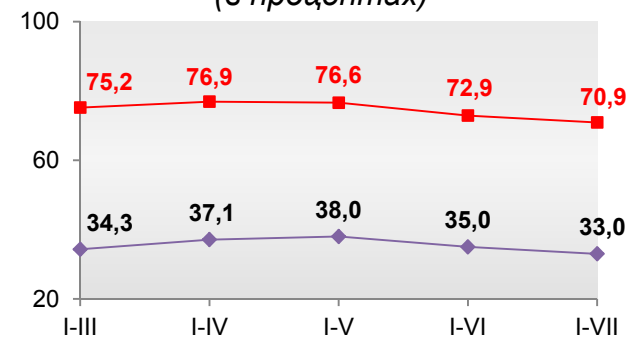


Промышленное производство

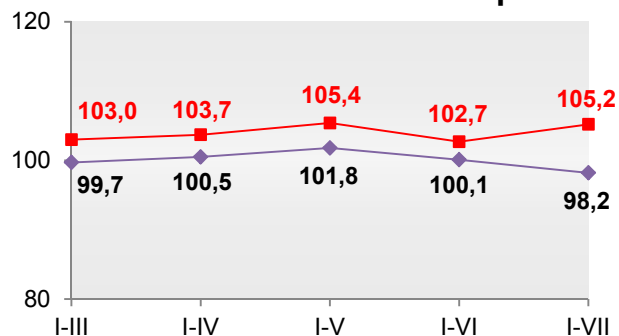


Соотношение запасов готовой продукции и среднемесячного объема производства

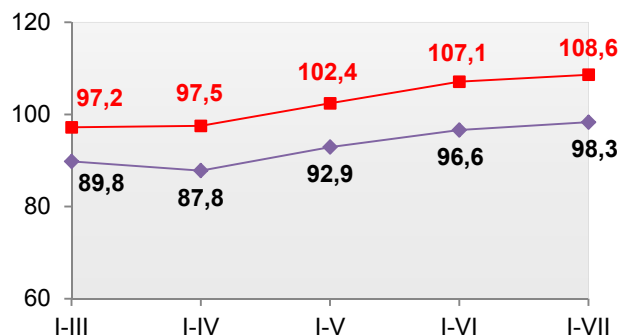
(в процентах)



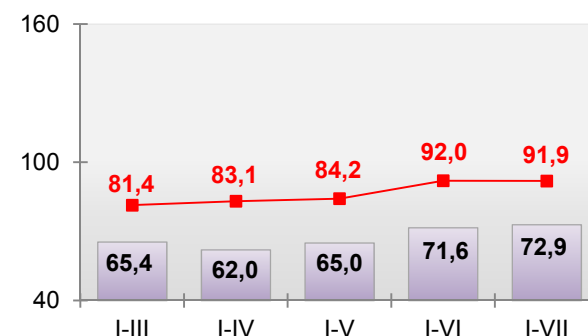
Продукция сельского хозяйства в хозяйствах всех категорий



Инвестиции в основной капитал



Ввод в эксплуатацию жилья

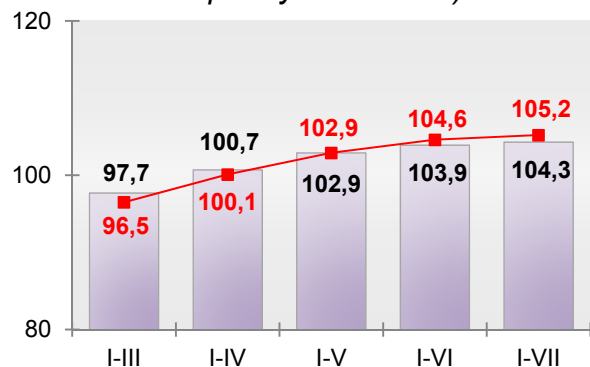


■ Республика Беларусь

◆ Гомельская область

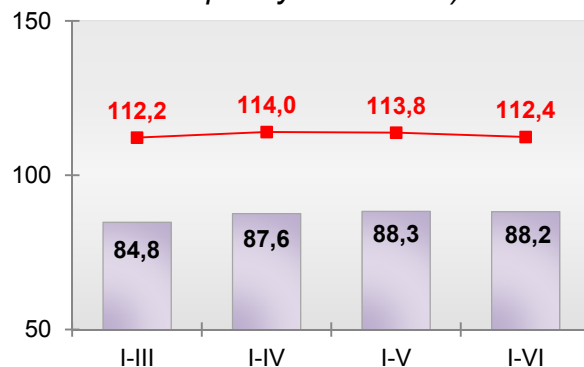
Розничный товарооборот

(в процентах к соответствующему периоду 2022 года)



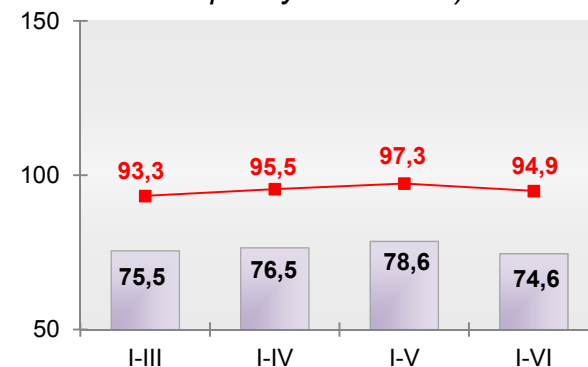
Экспорт товаров

(в процентах к соответствующему периоду 2022 года)



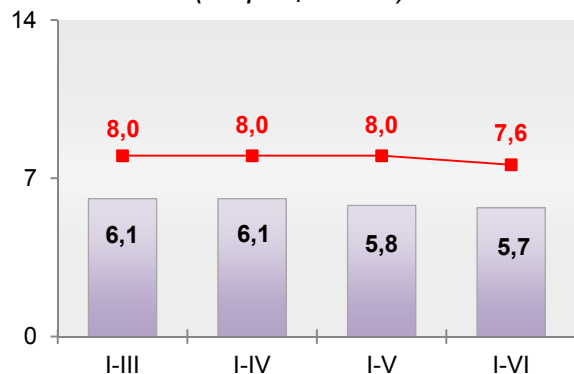
Экспорт услуг

(в процентах к соответствующему периоду 2022 года)



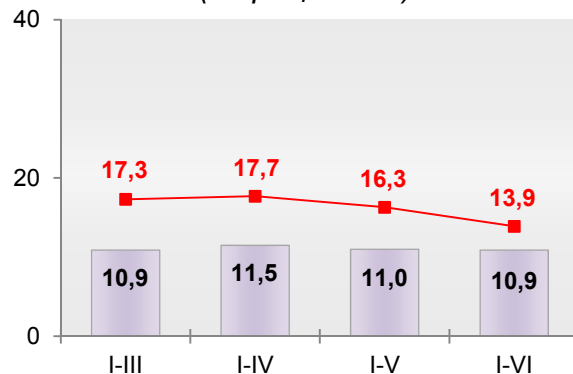
Рентабельность продаж

(в процентах)



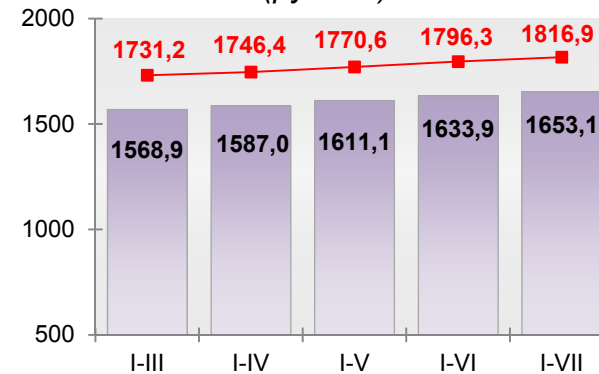
Удельный вес убыточных организаций в общем количестве организаций

(в процентах)



Номинальная начисленная среднемесячная заработная плата работников

(рублей)

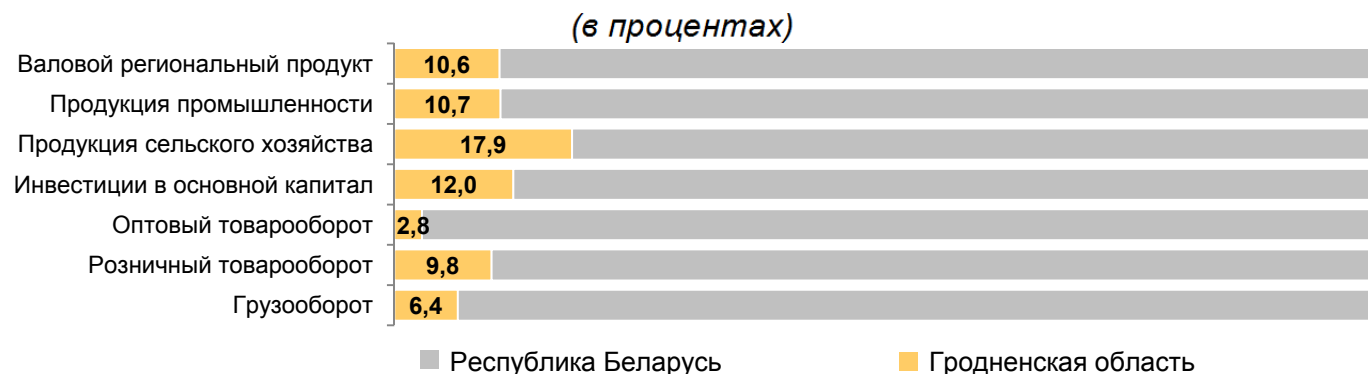


■ Республика Беларусь

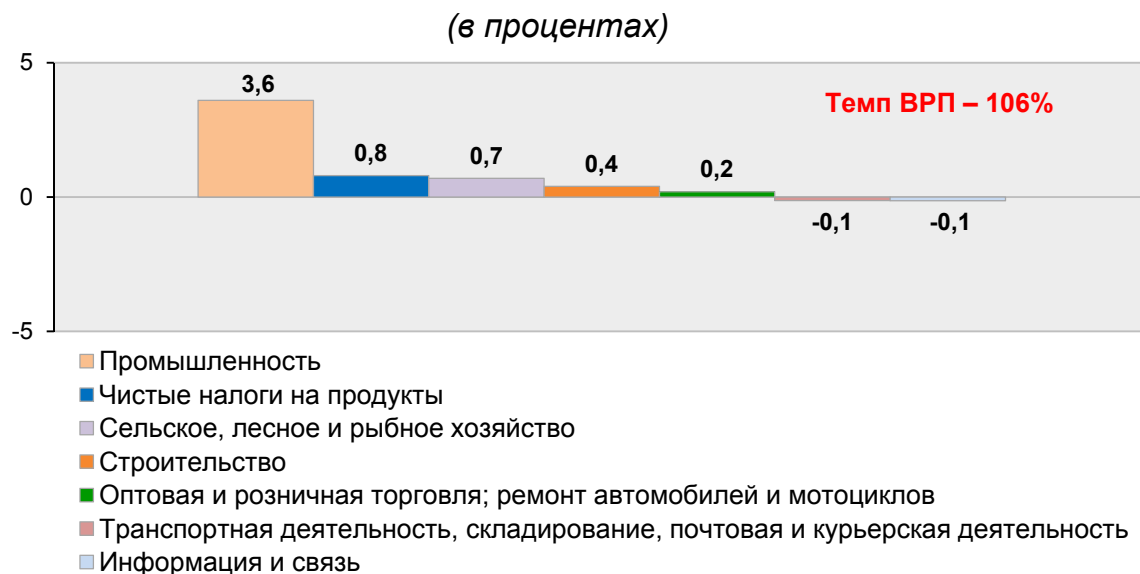
◆ Гомельская область

СОЦИАЛЬНО-ЭКОНОМИЧЕСКИЕ ПОКАЗАТЕЛИ ПО ГРОДНЕНСКОЙ ОБЛАСТИ

Удельный вес Гродненской области в общереспубликанских показателях в январе-июле 2023 г.



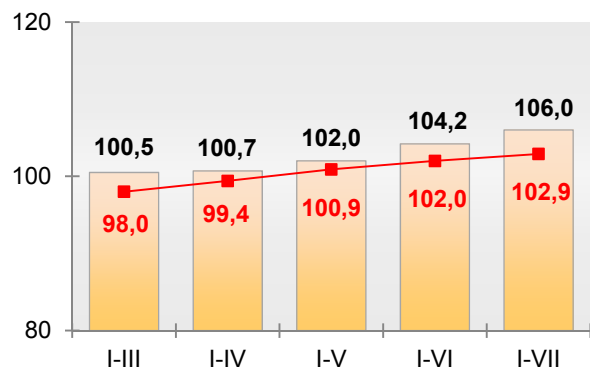
Влияние видов экономической деятельности на формирование темпа ВРП по Гродненской области в январе-июле 2023 г.



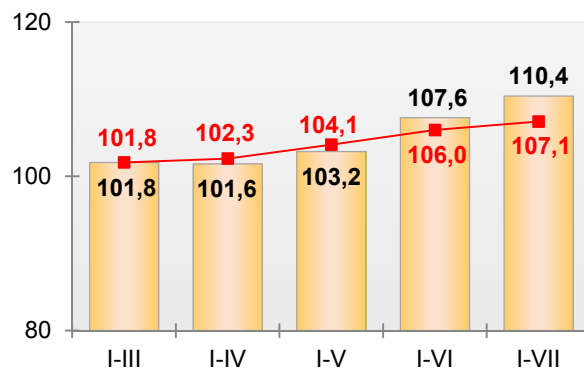
Основные показатели развития региона в 2023 году

(в процентах к соответствующему периоду 2022 года)

Валовой региональный продукт

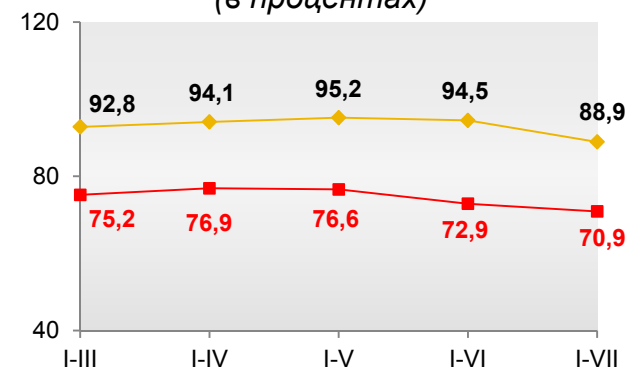


Промышленное производство

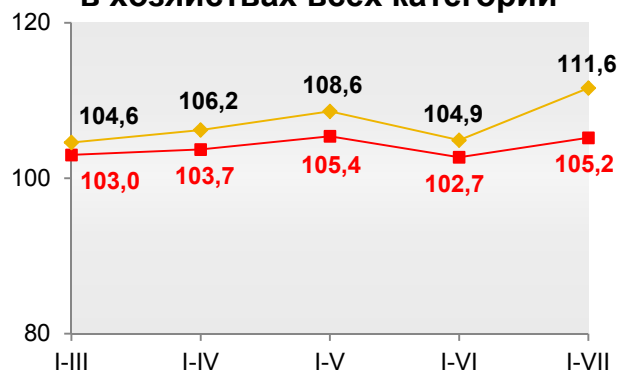


Соотношение запасов готовой продукции и среднемесячного объема производства

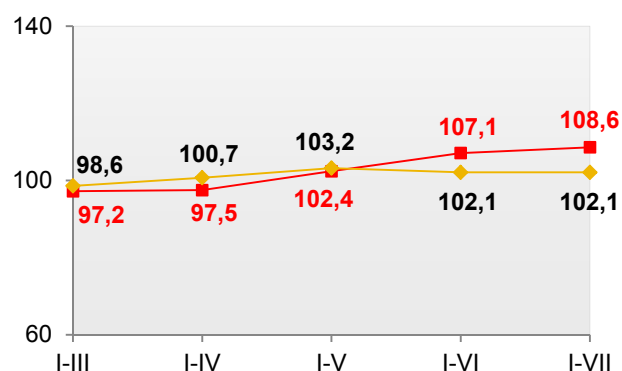
(в процентах)



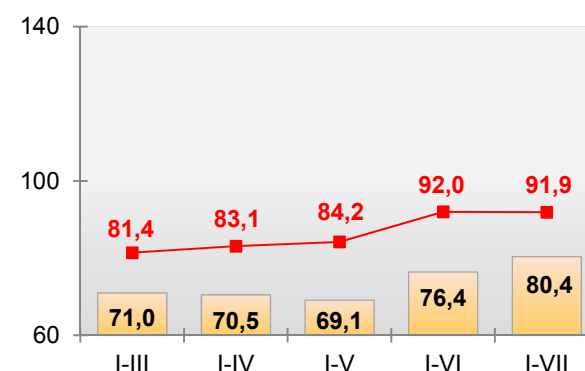
Производство сельского хозяйства в хозяйствах всех категорий



Инвестиции в основной капитал



Ввод в эксплуатацию жилья

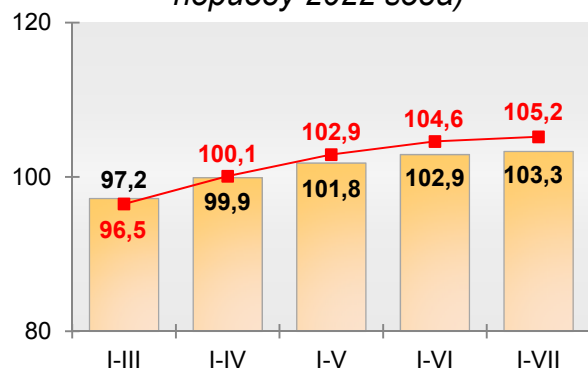


■ Республика Беларусь

◆ Гродненская область

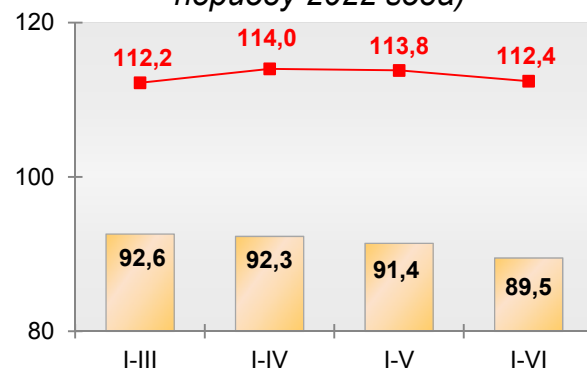
Розничный товарооборот

(в процентах к соответствующему периоду 2022 года)



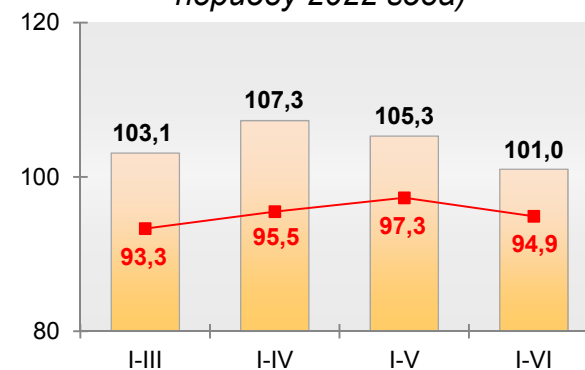
Экспорт товаров

(в процентах к соответствующему периоду 2022 года)



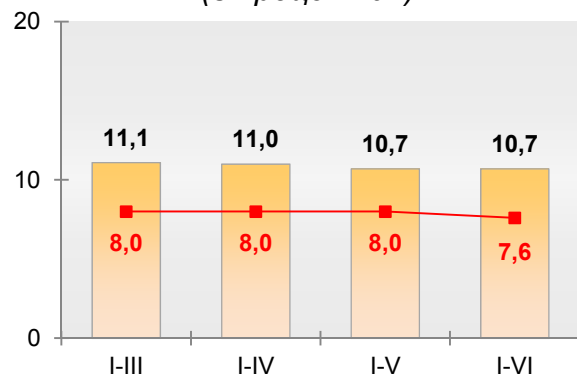
Экспорт услуг

(в процентах к соответствующему периоду 2022 года)



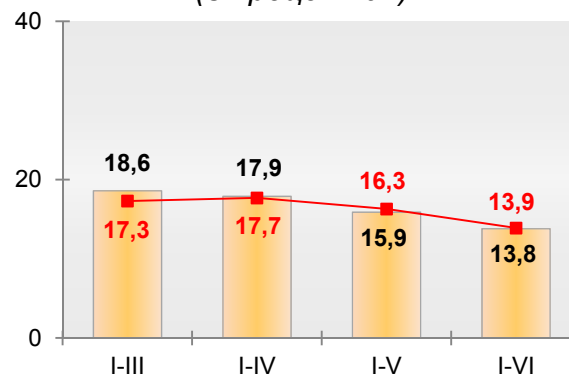
Рентабельность продаж

(в процентах)



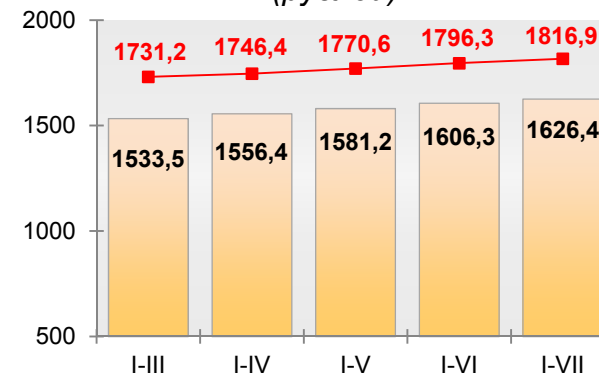
Удельный вес убыточных организаций в общем количестве организаций

(в процентах)



Номинальная начисленная среднемесячная заработная плата работников

(рублей)

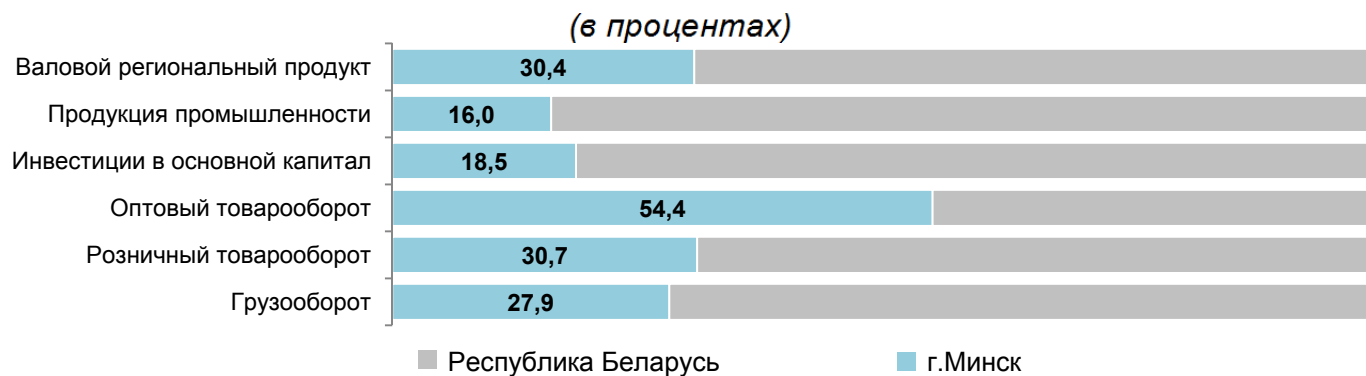


■ Республика Беларусь

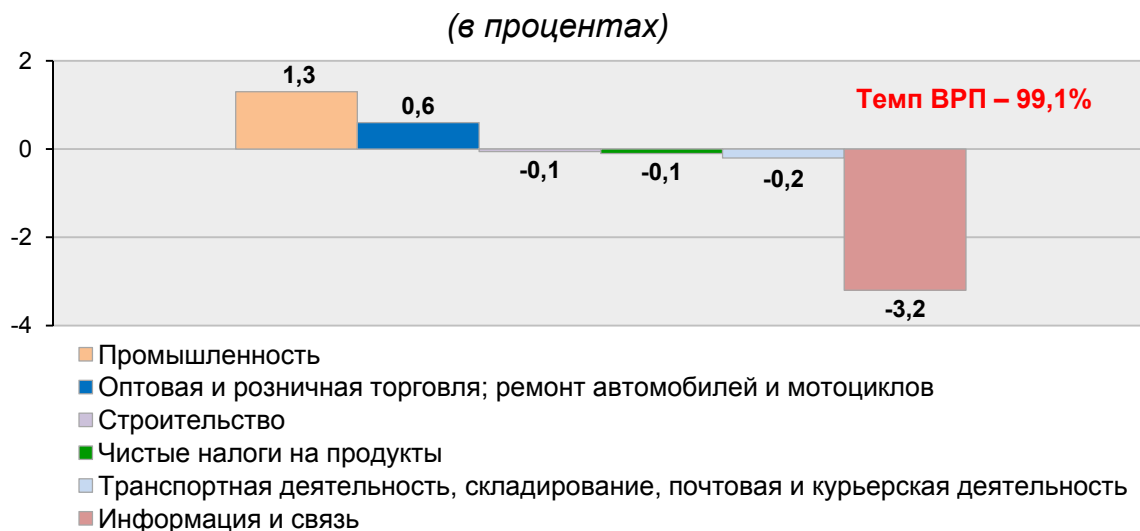
◆ Гродненская область

СОЦИАЛЬНО-ЭКОНОМИЧЕСКИЕ ПОКАЗАТЕЛИ ПО г.МИНСКУ

Удельный вес г.Минска в общереспубликанских показателях в январе-июле 2023 г.



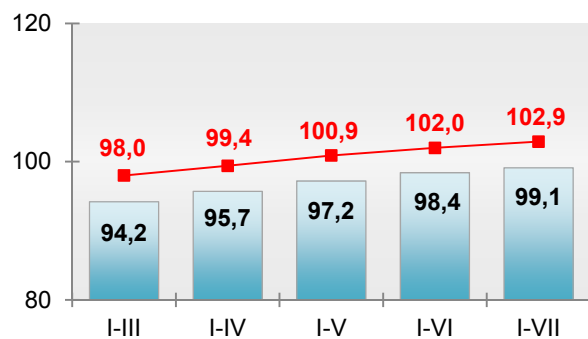
Влияние видов экономической деятельности на формирование темпа ВРП по г.Минску в январе-июле 2023 г.



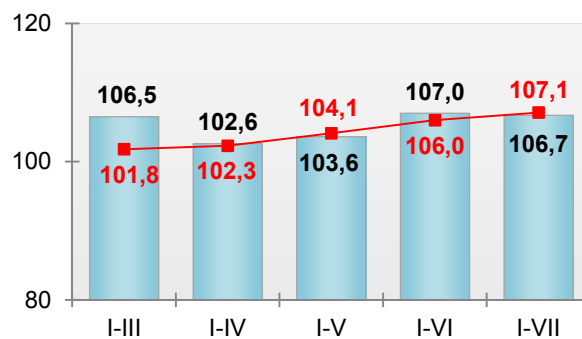
Основные показатели развития региона в 2023 году

(в процентах к соответствующему периоду 2022 года)

Валовой региональный продукт

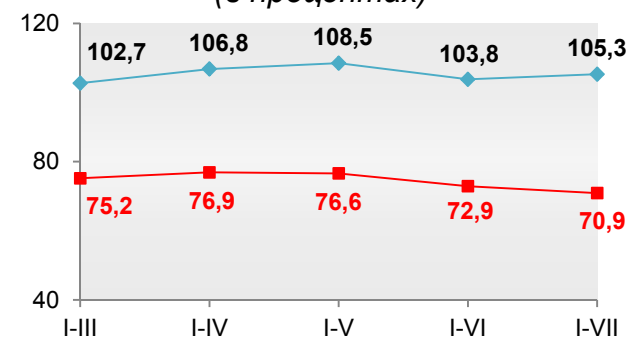


Промышленное производство

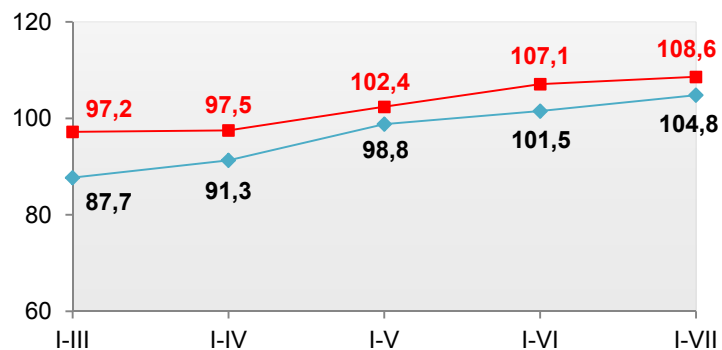


Соотношение запасов готовой продукции и среднемесячного объема производства

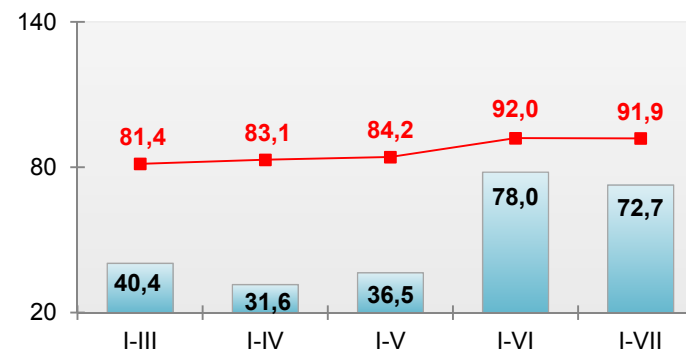
(в процентах)



Инвестиции в основной капитал



Ввод в эксплуатацию жилья

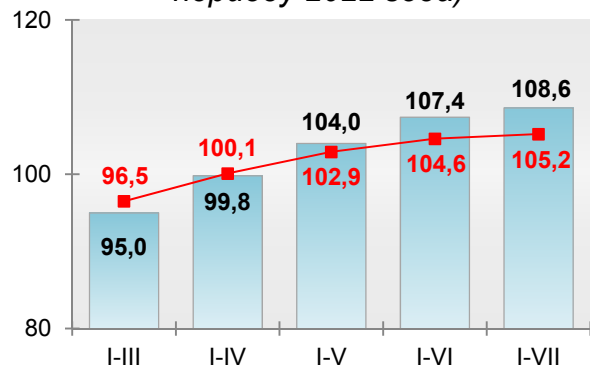


■ Республика Беларусь

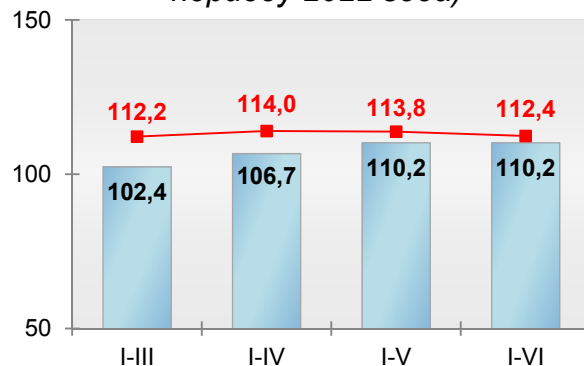
◆ г. Минск

Розничный товарооборот

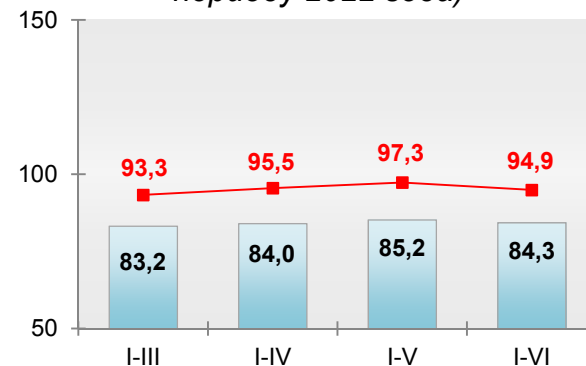
(в процентах к соответствующему периоду 2022 года)

**Экспорт товаров**

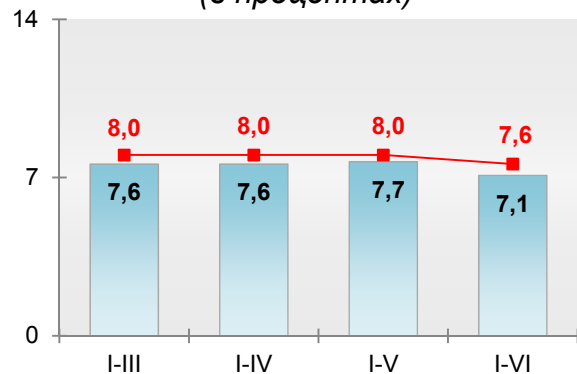
(в процентах к соответствующему периоду 2022 года)

**Экспорт услуг**

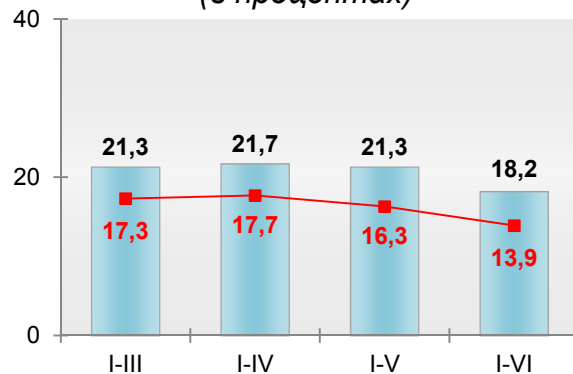
(в процентах к соответствующему периоду 2022 года)

**Рентабельность продаж**

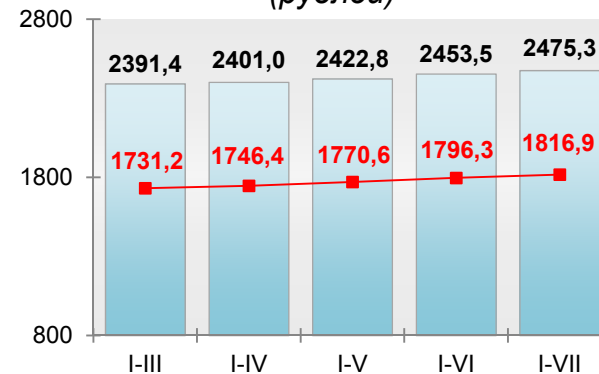
(в процентах)

**Удельный вес убыточных организаций в общем количестве организаций**

(в процентах)

**Номинальная начисленная среднемесячная заработная плата работников**

(рублей)

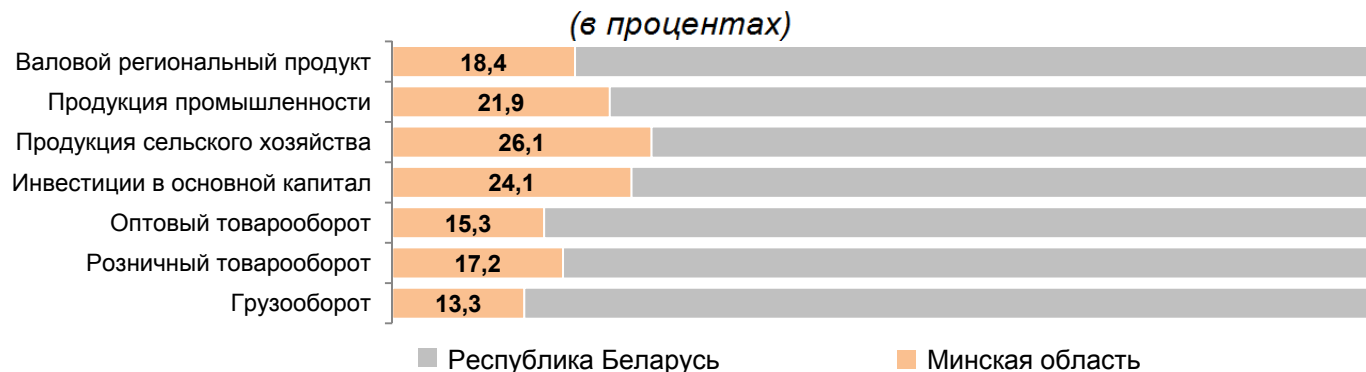


■ Республика Беларусь

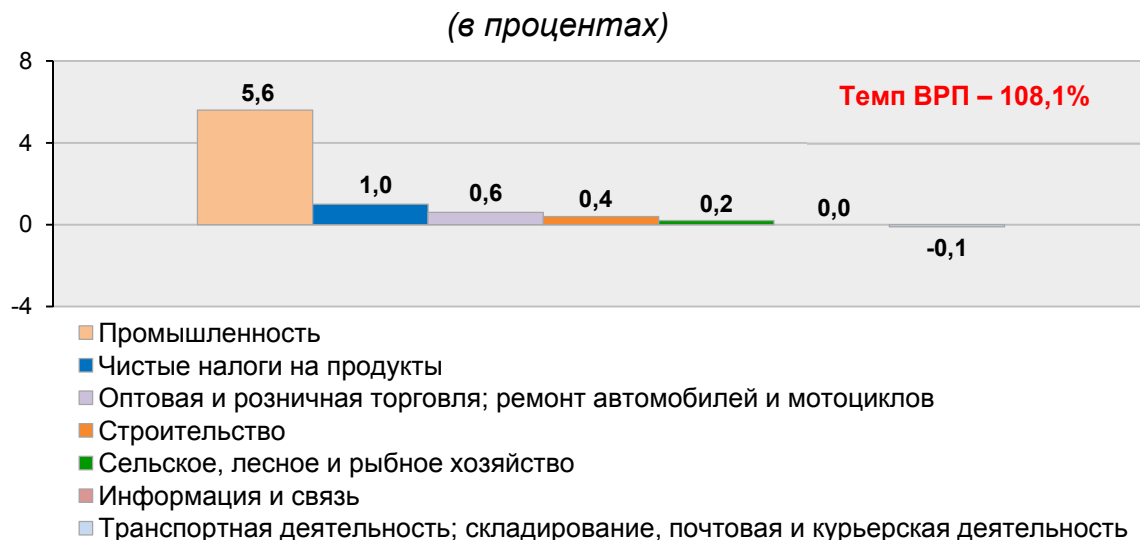
◆ г. Минск

СОЦИАЛЬНО-ЭКОНОМИЧЕСКИЕ ПОКАЗАТЕЛИ ПО МИНСКОЙ ОБЛАСТИ

Удельный вес Минской области в общереспубликанских показателях в январе-июле 2023 г.



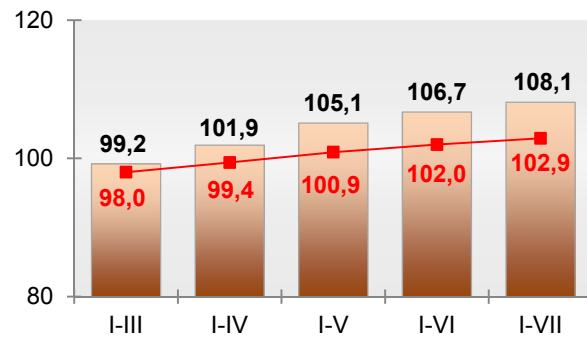
Влияние видов экономической деятельности на формирование темпа ВРП по Минской области в январе-июле 2023 г.



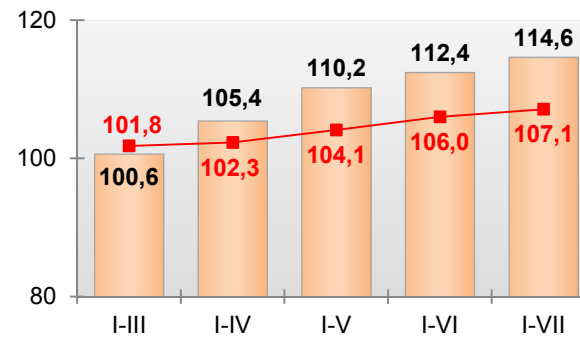
Основные показатели развития региона в 2023 году

(в процентах к соответствующему периоду 2022 года)

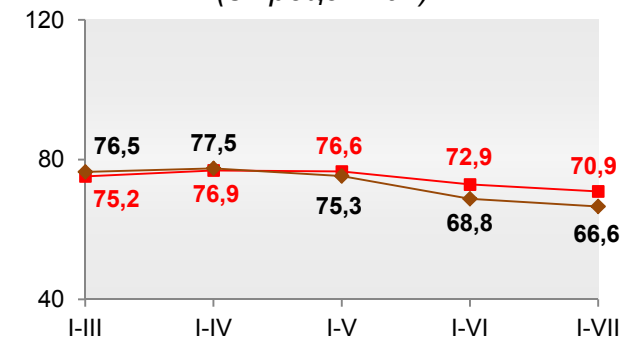
Валовой региональный продукт



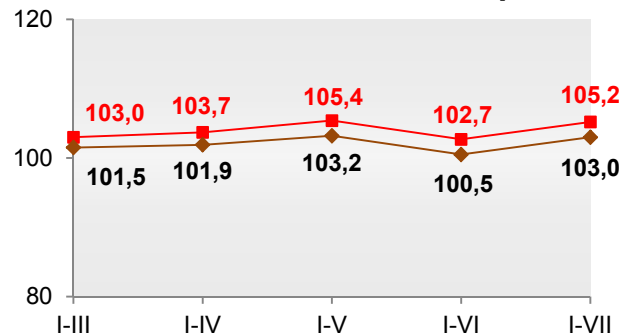
Промышленное производство



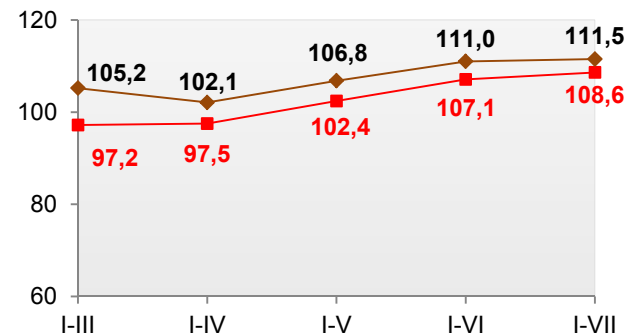
Соотношение запасов готовой продукции и среднемесячного объема производства (в процентах)



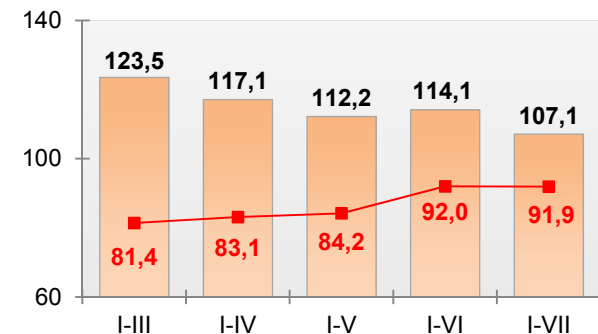
Продукция сельского хозяйства в хозяйствах всех категорий



Инвестиции в основной капитал



Ввод в эксплуатацию жилья

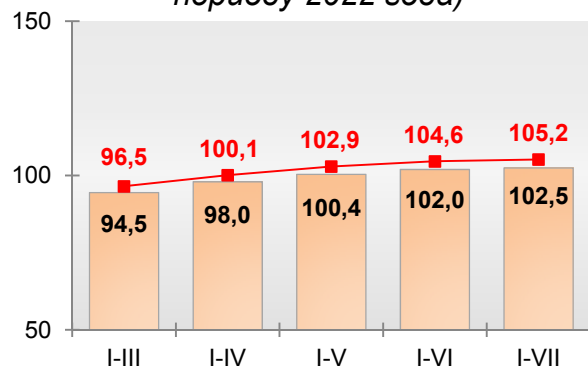


■ Республика Беларусь

◆ Минская область

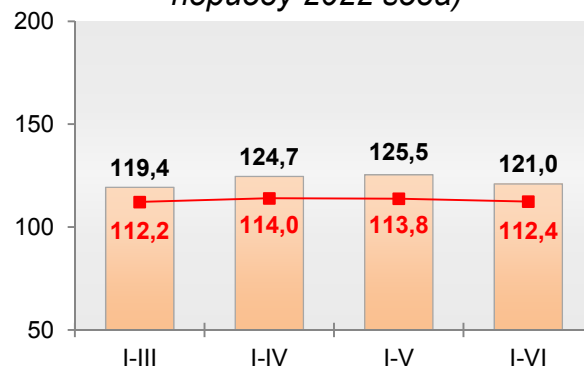
Розничный товарооборот

(в процентах к соответствующему периоду 2022 года)



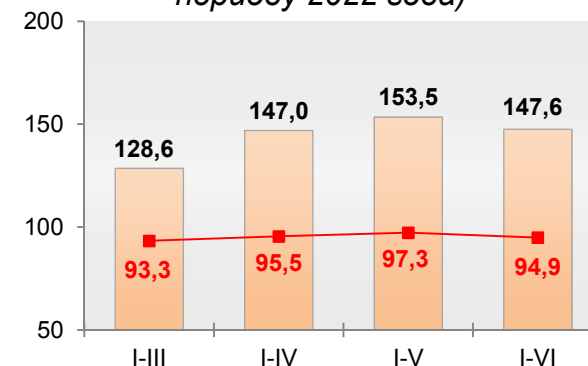
Экспорт товаров

(в процентах к соответствующему периоду 2022 года)



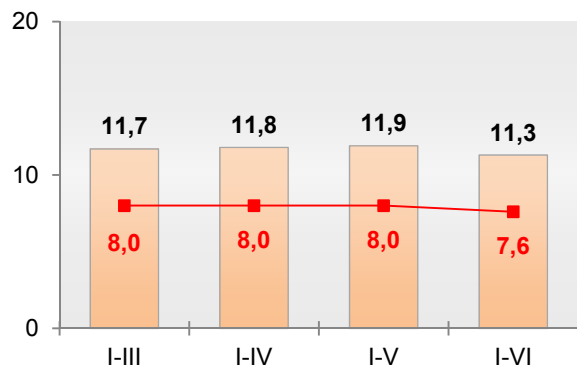
Экспорт услуг

(в процентах к соответствующему периоду 2022 года)



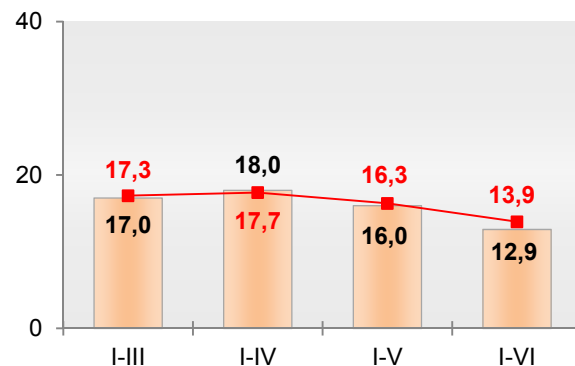
Рентабельность продаж

(в процентах)



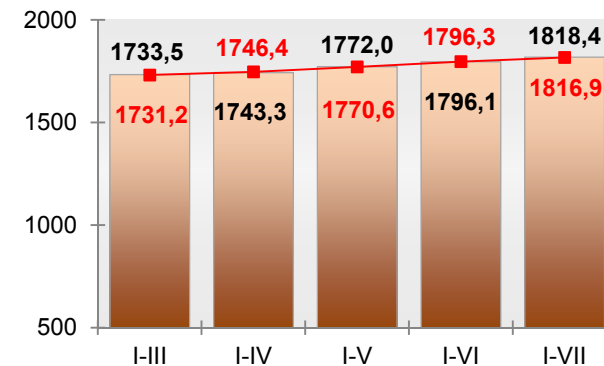
Удельный вес убыточных организаций в общем количестве организаций

(в процентах)



Номинальная начисленная среднемесячная заработная плата работников

(рублей)

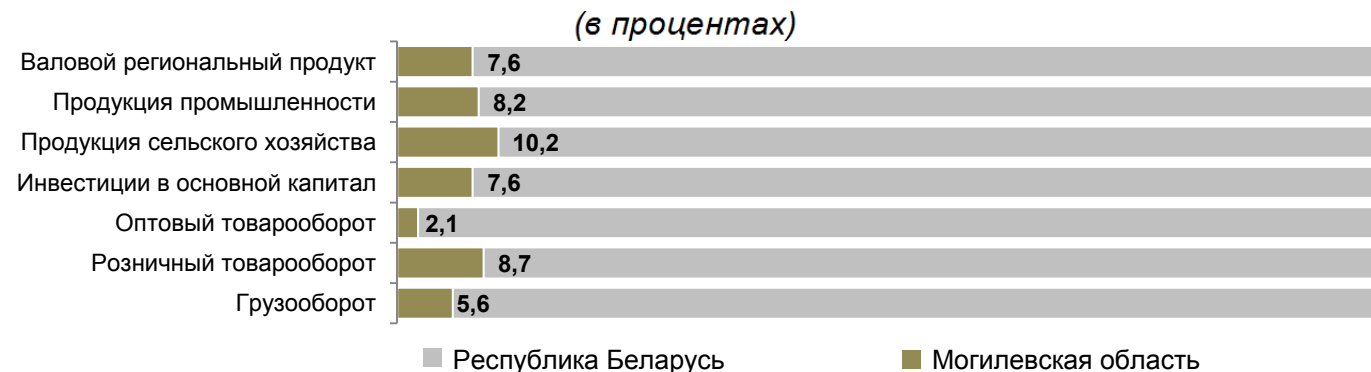


■ Республика Беларусь

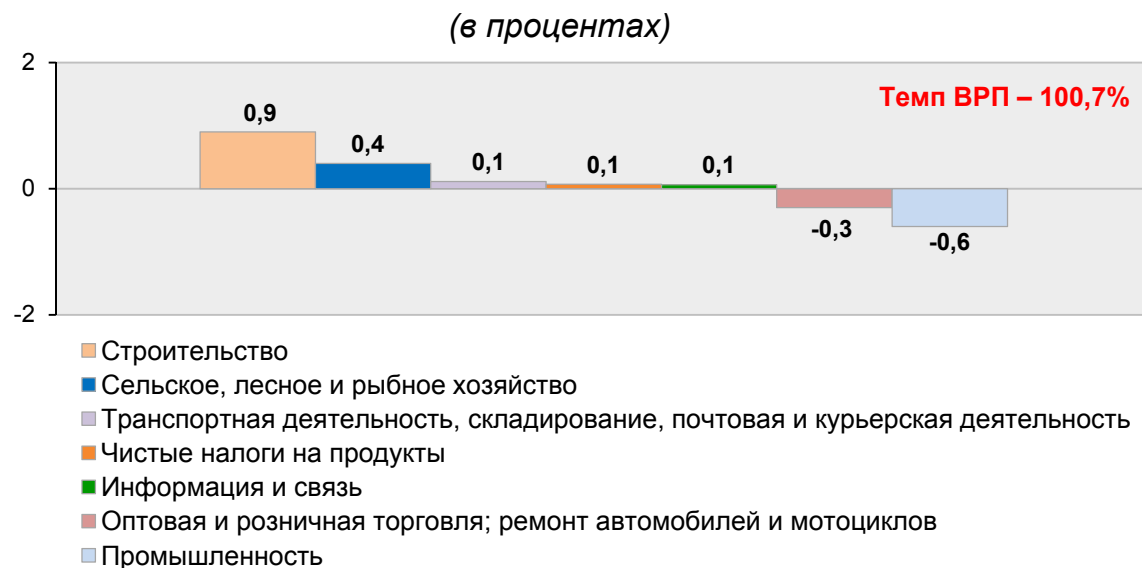
◆ Минская область

СОЦИАЛЬНО-ЭКОНОМИЧЕСКИЕ ПОКАЗАТЕЛИ ПО МОГИЛЕВСКОЙ ОБЛАСТИ

Удельный вес Могилевской области в общереспубликанских показателях в январе-июле 2023 г.



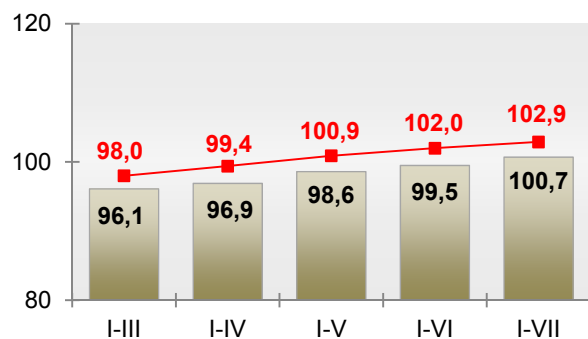
Влияние видов экономической деятельности на формирование темпа ВРП по Могилевской области в январе-июле 2023 г.



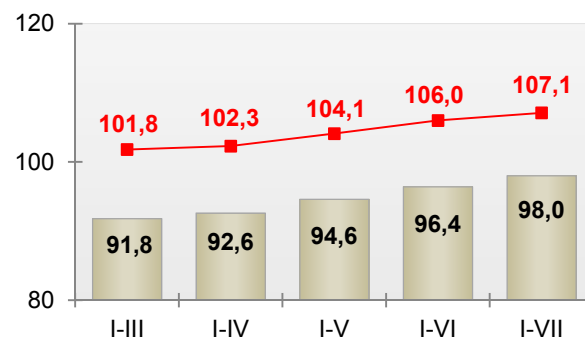
Основные показатели развития региона в 2023 году

(в процентах к соответствующему периоду 2022 года)

Валовой региональный продукт

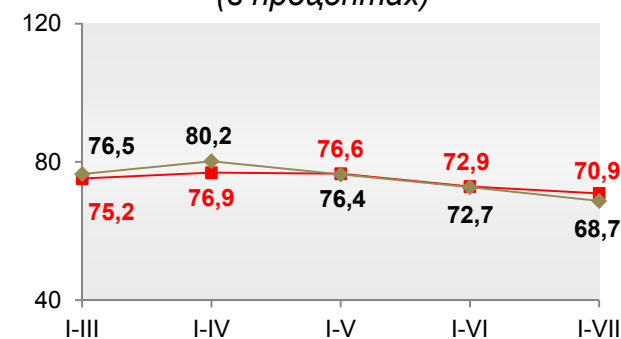


Промышленное производство

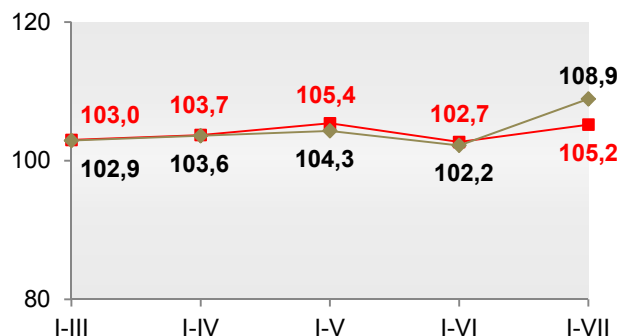


Соотношение запасов готовой продукции и среднемесячного объема производства

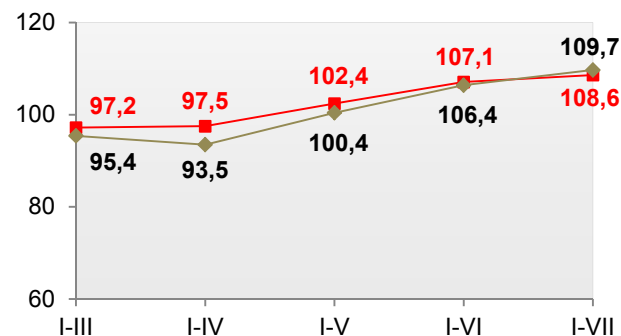
(в процентах)



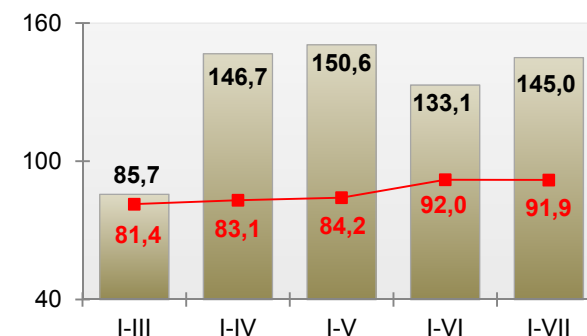
Производство сельского хозяйства в хозяйствах всех категорий



Инвестиции в основной капитал



Ввод в эксплуатацию жилья

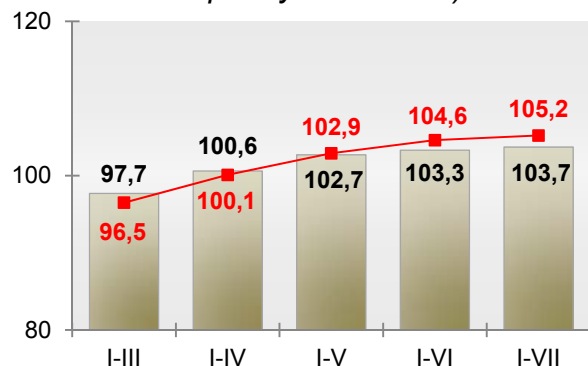


■ Республика Беларусь

◆ Могилевская область

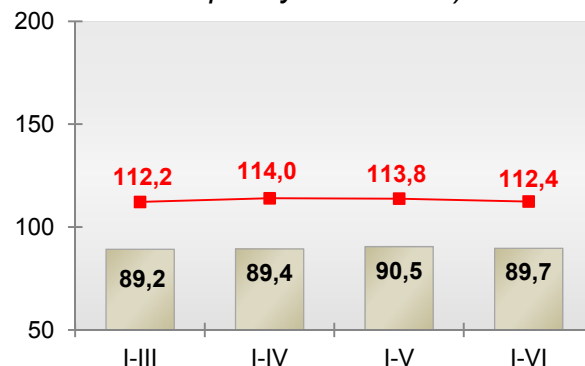
Розничный товарооборот

(в процентах к соответствующему периоду 2022 года)



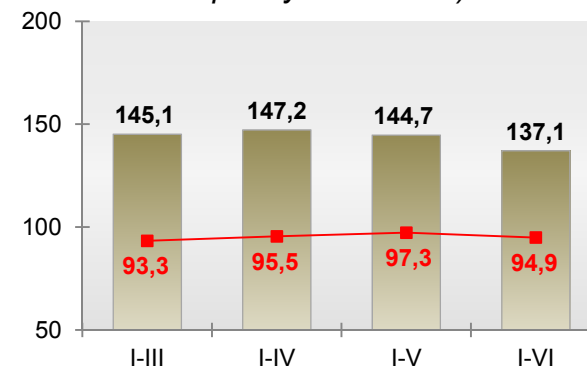
Экспорт товаров

(в процентах к соответствующему периоду 2022 года)



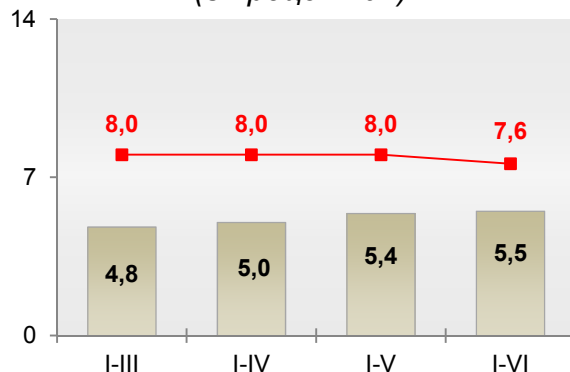
Экспорт услуг

(в процентах к соответствующему периоду 2022 года)



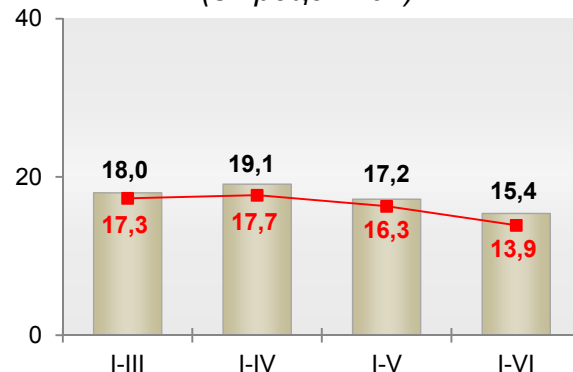
Рентабельность продаж

(в процентах)



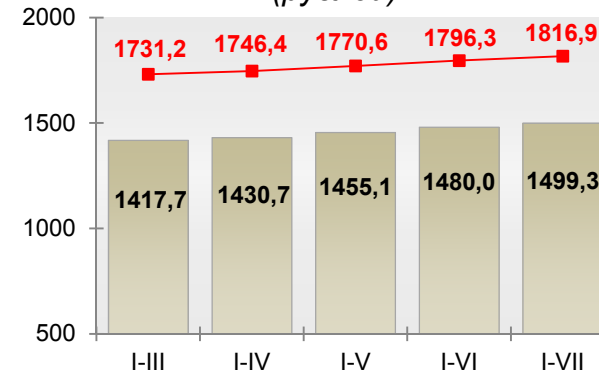
Удельный вес убыточных организаций в общем количестве организаций

(в процентах)



Номинальная начисленная среднемесячная заработная плата работников

(рублей)



■ Республика Беларусь

◆ Могилевская область